

REGULADOR DE PRESIÓN DOMO 747 LE/S

Solución completa – control autónomo



¡NUEVO – con opción Smart!

Véase página 3



Regulador de presión DOMO con pilotaje incorporado.

Para flujos altos y variables que requieren la máxima estabilidad de presión.

Características

- **Pilot Control Tube (PCT)**
Garantiza una precisa presión de salida (presión de trabajo)
- **Balanced Seat Design (BSD)**
Proporciona precisión, alta fiabilidad y poco mantenimiento
- **Una solución completa, lista para su uso**
Con integrado regulador de pilotaje y manómetros de acero inoxidable, montado y probado
- **Control autónomo**
Permite operar con una total autonomía (no requiere suministro de gas externo)
- **Sistema cerrado**
Purga interna, sin liberación de gas al exterior
- **Simple de instalar y operar**
Permite un simple ajuste de la presión de salida por medio de un tornillo de ajuste desmontable. Montaje en cualquier posición, interior y exterior.
- **Manómetro con relleno glicerina, versión sin relleno para oxígeno**

Funcionamiento / Uso

Ideal para el suministro de gas en procesos donde se requiere precisión de presión incluso cuando las presiones de entrada y los caudales varían.

Con el regulador Domo WITT se logra un alto caudal y precisión de la presión de salida, incluso.

Permite altos caudales y una alta precisión de presión, incluso con cuando la diferencia entre las presiones de entrada y de salida es pequeña.

Mantenimiento

Se recomiendan pruebas anuales de estanqueidad del cuerpo. Dependiendo de la intensidad del uso o de la

calidad del gas, las piezas flexibles se deben cambiar cada 1-3 años.

Para ello ofrecemos nuestro kit de mantenimiento con piezas de repuesto originales.

Opciones

- Con bloqueo de ajuste
- Kit de mantenimiento

Certificaciones

Empresa certificada según ISO 9001, ISO 22000 y PED 2014/68/UE Módulo H

Marcado CE según PED 2014/68/UE

ATEX 2014/34/UE con análisis de riesgo de ignición según EN 1127-1, DIN EN 13463-1 y ZH1/200

Analizado para seguridad alimentaria por análisis HACCP

Cumple los requisitos de los Reglamentos de la UE (CE) 1935/2004 y (CE) 2023/2006

Cumple los requisitos de la Ley Alemana de Alimentos y Piensos (LFGB) y es adecuado para el contacto con gases alimenticios

Diseñado para el servicio con oxígeno según EIGA 13/20 y CGA G-4.4: Oxygen Pipeline and Piping Systems

Limpiado para el servicio con oxígeno según EIGA 33/18 y CGA G-4.1: Cleaning of Equipment for Oxygen Service

Disponible bajo requerimiento

Certificados y reportes de pruebas

Otros tipos de domo

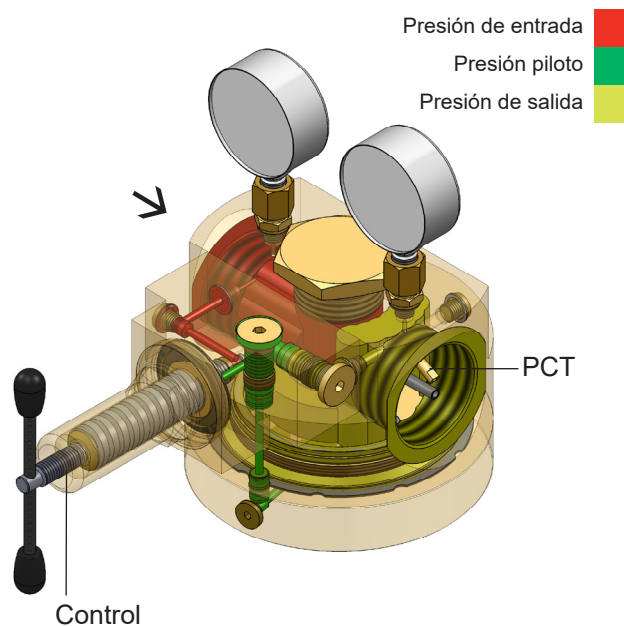
Sistemas de cambio / sistemas de suministro en paralelo

Versiones especiales / personalizadas

REGULADOR DE PRESIÓN DOMO 747 LE/S

Solución completa – control autónomo

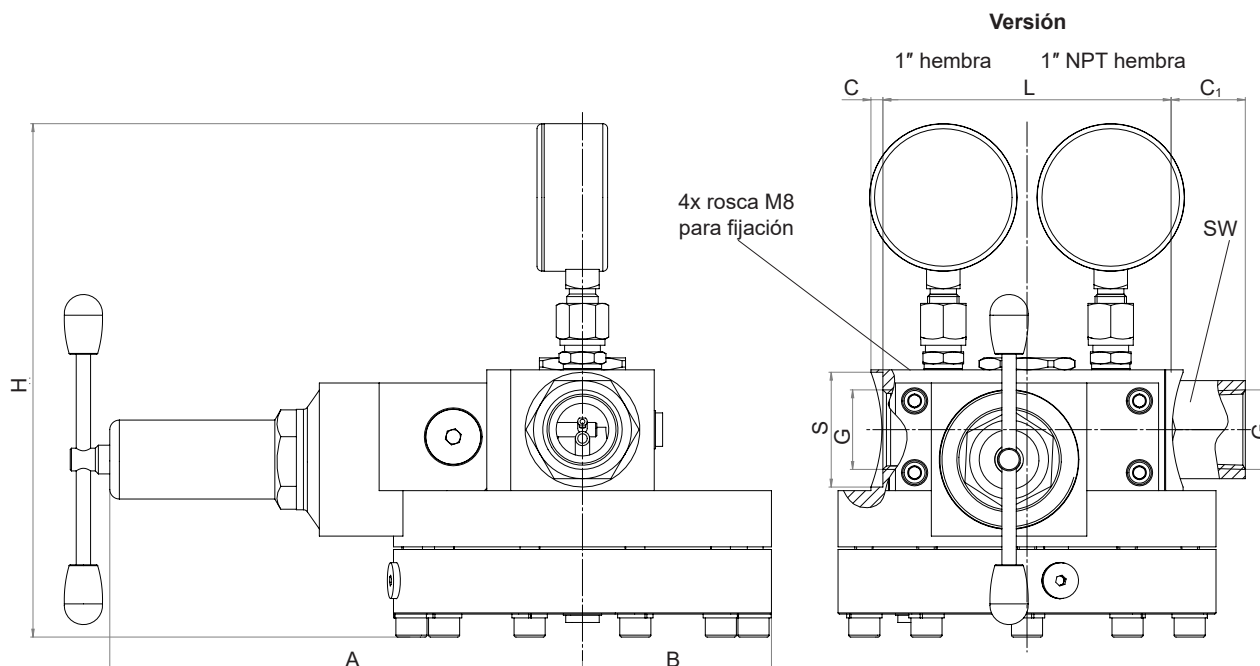
	Modelo		
	747LE/S		
Presión de entrada máx.	CO ₂ 25 bar	O ₂ 30 bar	Otros gases 40 bar
Presión de salida	0,5 - 10 bar		
	0,5 - 16 bar	0,5 - 30 bar	0,5 - 30 bar
Conexiones	G 1 hembra 1" NPT hembra		
Valor Kv	3,6		
Coefficiente según DIN EN ISO 7291	Coeficiente de incremento de presión después del cierre R = 0,01 Coeficiente de irregularidad I = 0,01		
Rango de temperatura	-30 °C bis +50 °C		
Cuerpo	Latón		
Cartridge	Acero inoxidable (1.4305)		
Cartucho	CR		
O-Ring	NBR		
Resorte	Acero inoxidable (1.4310)		
Manómetro	Carcasa de acero inoxidable, DIN EN ISO 5171 para O ₂ , DIN EN 837-1 con relleno de glicerina para otros gases		
Peso aprox.	14 kg		



otros materiales (combinaciones de materiales) bajo pedido

Modelo	Conexión G	Dimensiones en mm							
		A	B	C	C ₁	H	L	S	SW
747	1" hembra	197,6	79	5	–	aprox. 215	120,5	48	–
	1" NPT hembra	197,6	79	5	31	aprox. 215	182,5 (L+2xC ₁)	48	41

otras conexiones a petición



Para más reguladores de presión DOMO visite www.domepressureregulators.com

REGULADOR DE PRESIÓN DOMO 747 LE/S SMART



Solución completa con opciones inteligentes

Regulador de presión DOMO para la instalación en línea en combinación con sensores de alta tecnología y componentes electrónicos. El regulador de presión DOMO 747LE/S Smart indica, por ejemplo, presiones, temperatura y caudal y es una pieza importante para la producción interconectada: para una mayor seguridad, reducción de gastos y optimización de mantenimiento.

La tecnología de reguladores de presión DOMO de WITT es único en todo el mundo ya que ofrece una altísima precisión de presión incluso con caudales altos y fluctuantes, así como con diferencias muy pequeñas entre la presión de entrada y salida. Ahora el regulador de presión DOMO 747 LE/S también está disponible con funciones inteligentes: importantes valores operativos se transmiten a través de señales 4-20 mA para supervisar y optimizar de esta manera el suministro de gas. Un registro de datos en continuo sirve al departamento de calidad y es un paso importante hacia la producción interconectada.



Características de la tecnología de reguladores de presión de WITT

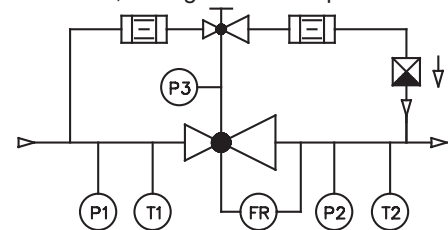
La extraordinaria precisión de presión de los reguladores DOMO de WITT es el resultado de una tecnología sofisticada que consiste en la sincronización perfecta de sus componentes:

- **Pilot Control Tube (PCT)** garantiza una precisa presión de salida (presión de trabajo)
- **Balanced Seat Design (BSD)** proporciona precisión, alta fiabilidad y poco mantenimiento
- **Una solución completa, lista para su uso** con integrado regulador de pilotaje, montado y probado
- **Control autónomo** permite operar con una total autonomía (no requiere suministro de gas externo)
- **Sistema cerrado** purga interna, sin liberación de gas al exterior

Características „Smart“

Los sensores de alta tecnología de los reguladores de presión DOMO inteligentes registran los valores de temperatura y presión y los transmiten a través de señales 4-20 mA. Según los requisitos del cliente, los siguientes componentes están disponibles por separado o combinados entre sí.

- Registro y visualización de la presión de entrada (P1) y presión de salida (P2) en bar y temperatura de entrada y salida (T1 y T2) en °C
- Registro e indicación de la presión de pilotaje (P3) en bar
- Cálculo del caudal actual (FR) en Nm³/h



Modelos „Smart“	Funciones
„Standard“	Pantalla, indicación de presión de entrada y salida, así como temperatura de entrada y salida
„Standard + P3“	Funciones „Standard“ + indicación de la presión de pilotaje
„Standard + caudal“	Funciones „Standard“ + indicación del caudal calculado
„Standard + P3 + caudal“	Funciones „estándar“ + indicación de la presión de pilotaje + indicación del caudal calculado

Certificaciones

Empresa certificada según ISO 9001, ISO 22000 y PED 2014/68/UE Módulo H

Marcado CE según PED 2014/68/UE

Diseñado para el servicio con oxígeno según EIGA 13/20 y CGA G-4.4: Oxygen Pipeline and Piping Systems

Limpiado para el servicio con oxígeno según EIGA 33/18 y CGA G-4.1: Cleaning of Equipment for Oxygen Service

Opcional

Analizado para seguridad alimentaria por análisis HACCP

Cumple los requisitos de los Reglamentos de la UE (CE) 1935/2004 y (CE) 2023/2006

Cumple los requisitos de la Ley Alemana de Alimentos y Piensos (LFGB) y es adecuado para el contacto con gases alimenticios

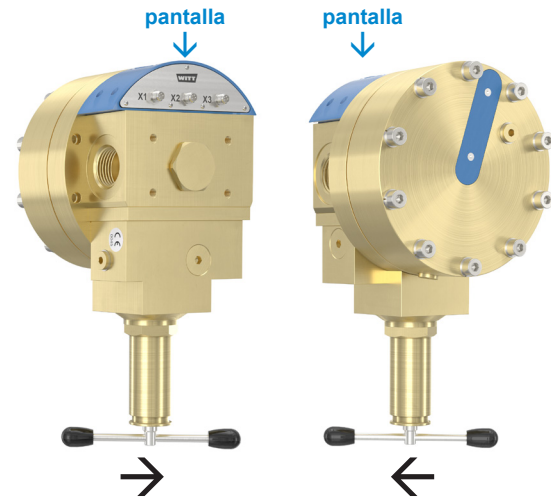
REGULADOR DE PRESIÓN DOMO 747 LE/S SMART



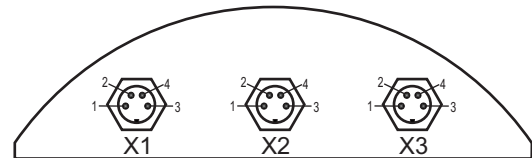
Datos Técnicos

	747LE/S Smart		
Presión de entrada máx.	CO ₂ 25 bar	O ₂ 30 bar	Otros gases 40 bar
Presión de salida	0,5 - 10 bar		
	0,5 - 16 bar	0,5 - 30 bar	0,5 - 30 bar
Conexiones	G 1 hembra, 1" NPT hembra		
Valor Kv	3,6		
Coefficiente según DIN EN ISO 7291	Coeficiente de incremento de presión después del cierre R = 0,01 Coeficiente de irregularidad I = 0,01		
Rango de temperatura	-30 °C hasta +50 °C		
Cuerpo	Latón		
Cartridge	Acero inoxidable (1.4305)		
Cartucho	CR		
O-Ring	NBR		
Resorte	Acero inoxidable (1.4310)		
Ámbito de uso	Gases no inflamables, incluido O ₂ Gases inflamables fuera de la zona Ex		
Tensión	24 V DC		
Clase de protección	IP 44		
Parámetros / Precisión	Temperatura ± 2 °C		
	Presión aprox. 1,5% rango de caudal actual – a petición		
Interfaz	Conector M12, 4-pines		
Señales	4 - 20 mA / RS485		
Peso	aprox. 14 kg		

otros materiales (combinaciones de materiales) bajo pedido



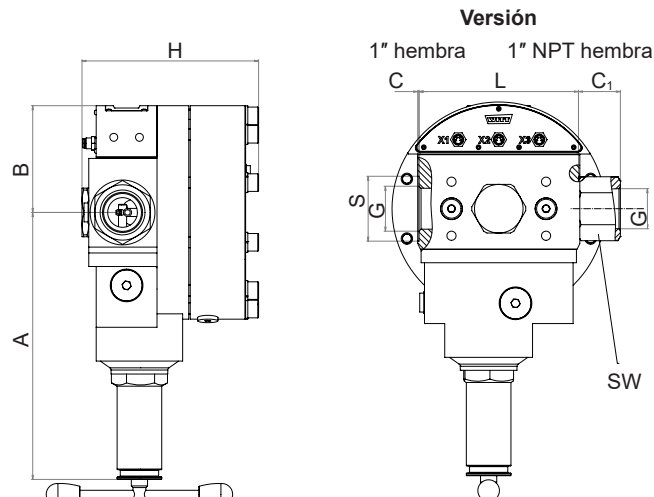
posición de instalación requerida para el modelo "caudal"



Conexiones	
X1	1 P1 presión de entrada
	2 T1 temperatura de entrada
	3 GND –
	4 P3 presión de pilotaje (opción)
X2	1 V+ +24 V DC
	2 RS485 A transmisión de los datos de medición
	3 GND –
	4 RS485 B transmisión de los datos de medición
X3	1 P2 presión de salida
	2 T2 temperatura de salida
	3 GND –
	4 FR caudal nominal

Modelo	Conexión G	Dimensiones en mm							
		A	B	C	C ₁	H	L	S	SW
747	1" hembra	197,6	79	1	–	aprox. 130,7	118	48	–
	1" NPT hembra	197,6	79	1	31	aprox. 130,7	180 (L+2xC ₁)	48	41

otras conexiones a petición



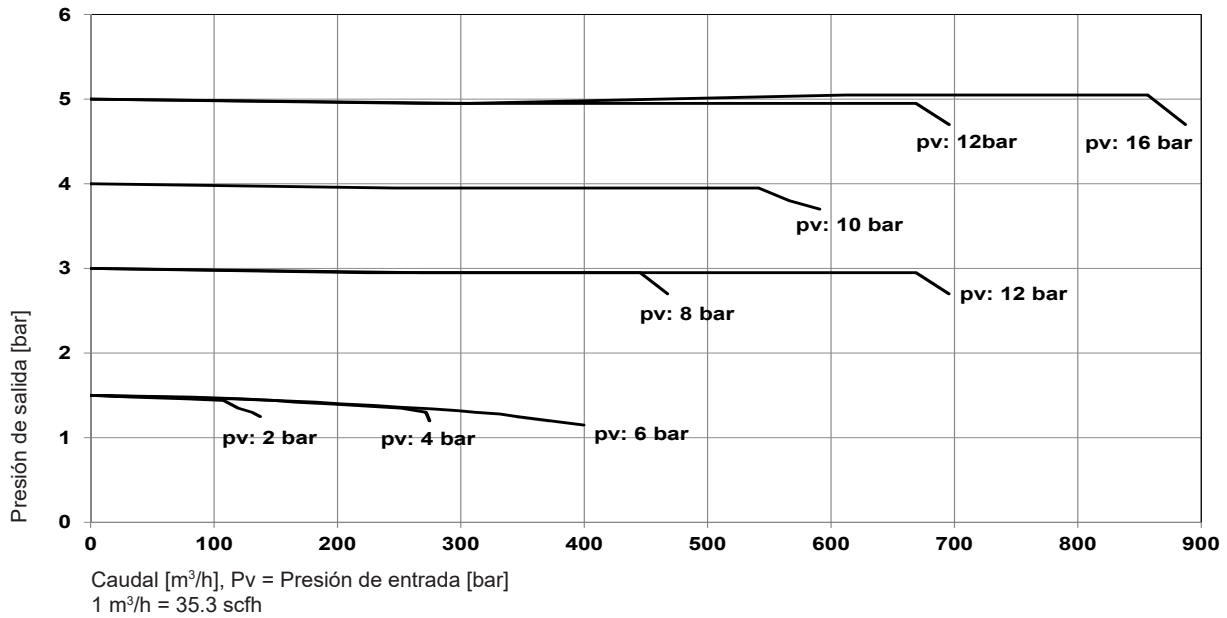
Para más reguladores de presión DOMO visite www.domepressureregulators.com

REGULADOR DE PRESIÓN DOMO 747 LE/S

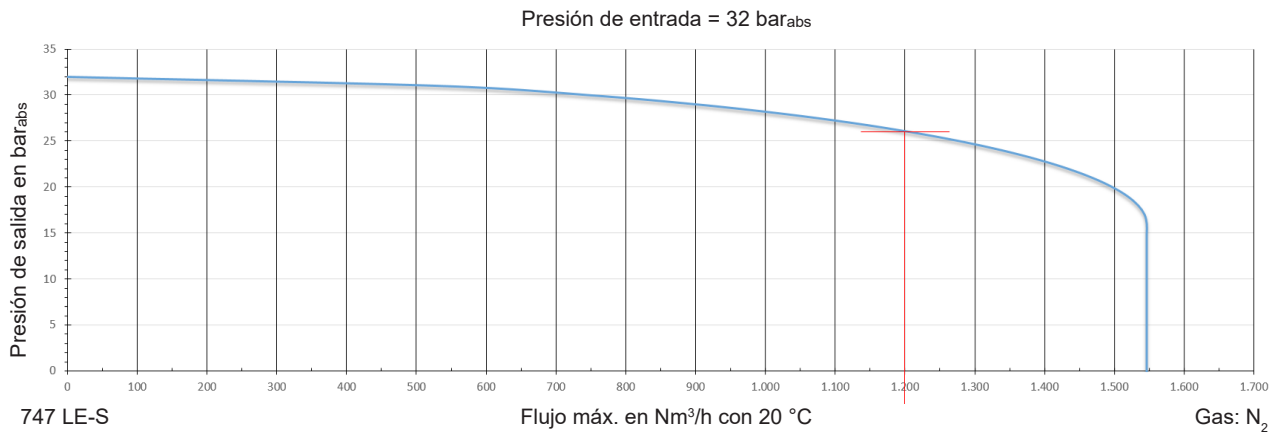
Solución completa – control autónomo



Ejemplos del comportamiento de regulación (N_2 , 20 °C : aplicar factor de conversión de x 0,8 para CO_2)



Curva de característica “flujo”



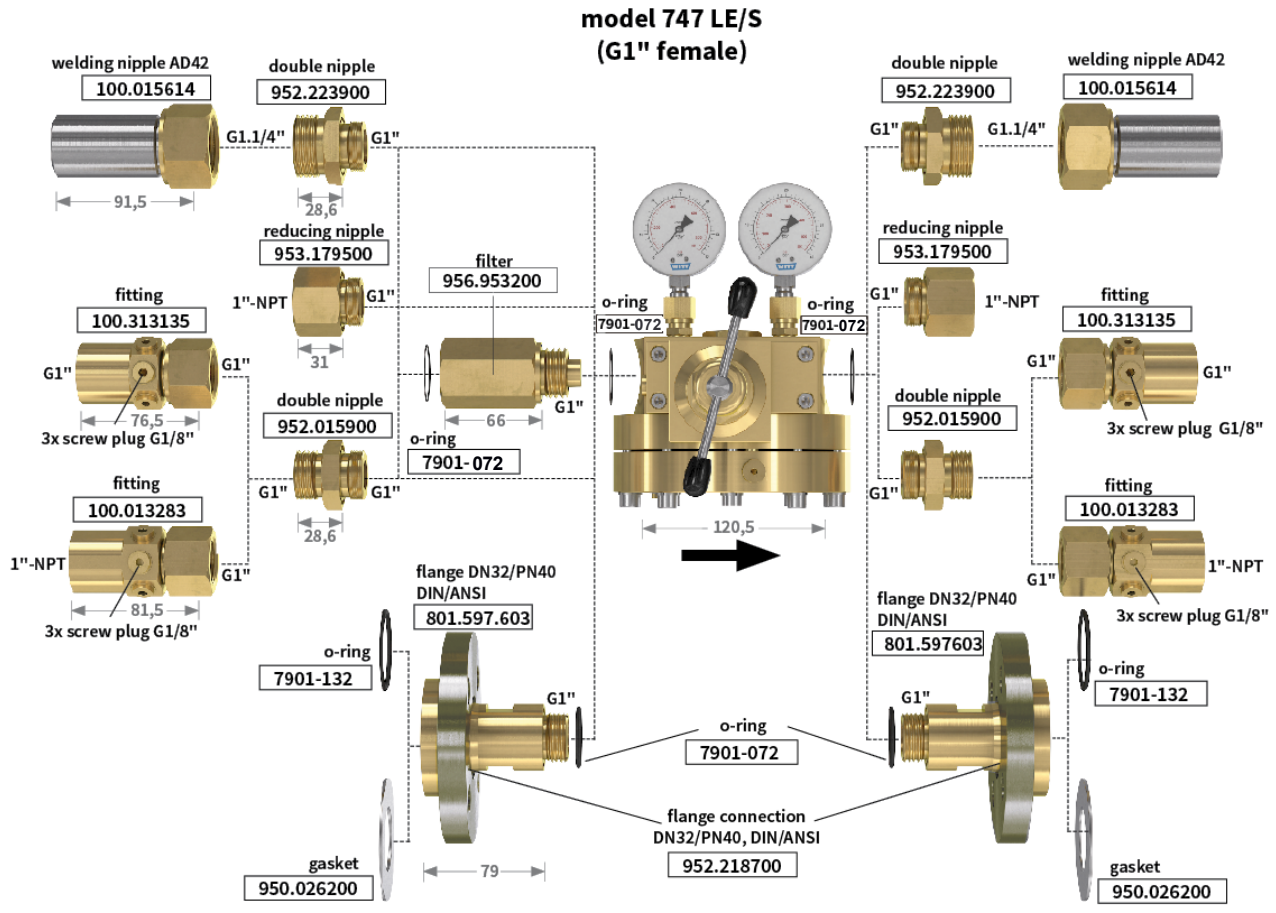
Ejemplo:
 Presión de entrada: 32 bar_{abs}
 Presión de salida: 26 bar_{abs}
 Flujo máx: 1 200 Nm³/h
 Gas: N₂

Gráficos específicos con sus parámetros a petición

REGULADOR DE PRESIÓN DOMO 747 LE/S

Solución completa – control autónomo

Combinaciones de conexión



Kit de mantenimiento	
Modelo	Ref.-N°
747LE/S	962.000067

Bloqueo de ajuste	
Modelo	Ref.-N°
747LE/S	966.061400

