

# REGULADOR DE PRESIÓN DOMO 737 LE/S-ES

## Solución completa – control autónomo



**Regulador de acero inoxidable de presión DOMO con pilotaje incorporado.**  
**Para flujos altos y variables que requieren la máxima estabilidad de presión.**

### Características

- **Balanced Seat Design (BSD)**  
Proporciona precisión, alta fiabilidad y poco mantenimiento
- **Una solución completa, lista para su uso**  
Con integrado regulador de pilotaje y manómetros de acero inoxidable, montado y probado
- **Control autónomo**  
Permite operar con una total autonomía (no requiere suministro de gas externo)
- **Sistema cerrado**  
Purga interna, sin liberación de gas al exterior
- **Simple de instalar y operar**  
Permite un simple ajuste de la presión de salida por medio de un tornillo de ajuste desmontable. Montaje en cualquier posición, interior y exterior
- Manómetro con relleno glicerina, versión sin relleno para oxígeno

### Funcionamiento / Uso

Ideal para el suministro de gas en procesos donde se requiere precisión de presión incluso cuando las presiones de entrada y los caudales varían.

Con el regulador Domo WITT se logra un alto caudal y precisión de la presión de salida, incluso.

Permite altos caudales y una alta precisión de presión, incluso cuando la diferencia entre las presiones de entrada y de salida es pequeña.

También apto para un gran número de gases corrosivos y tóxicos.

### Mantenimiento

Se recomiendan pruebas anuales de estanqueidad del cuerpo. Dependiendo de la intensidad del uso o de la

calidad del gas, las piezas flexibles se deben cambiar cada 1-3 años.

Para ello ofrecemos nuestro kit de mantenimiento con piezas de repuesto originales.

### Opciones

- Con bloqueo de ajuste
- Kit de mantenimiento

### Certificaciones

Empresa certificada según ISO 9001, ISO 22000 y PED 2014/68/UE Módulo H

Marcado CE según PED 2014/68/UE

ATEX 2014/34/UE con análisis de riesgo de ignición según EN 1127-1, DIN EN 13463-1 y ZH1/200

Analizado para seguridad alimentaria por análisis HACCP

Cumple los requisitos de los Reglamentos de la UE (CE) 1935/2004 y (CE) 2023/2006

Cumple los requisitos de la Ley Alemana de Alimentos y Piensos (LFGB) y es adecuado para el contacto con gases alimenticios

Diseñado para el servicio con oxígeno según EIGA 13/20 y CGA G-4.4: Oxygen Pipeline and Piping Systems

Limpiado para el servicio con oxígeno según EIGA 33/18 y CGA G-4.1: Cleaning of Equipment for Oxygen Service

### Disponibles bajo requerimiento

Certificados y reportes de pruebas

Otros tipos de domo

Sistemas de cambio / sistemas de suministro en paralelo

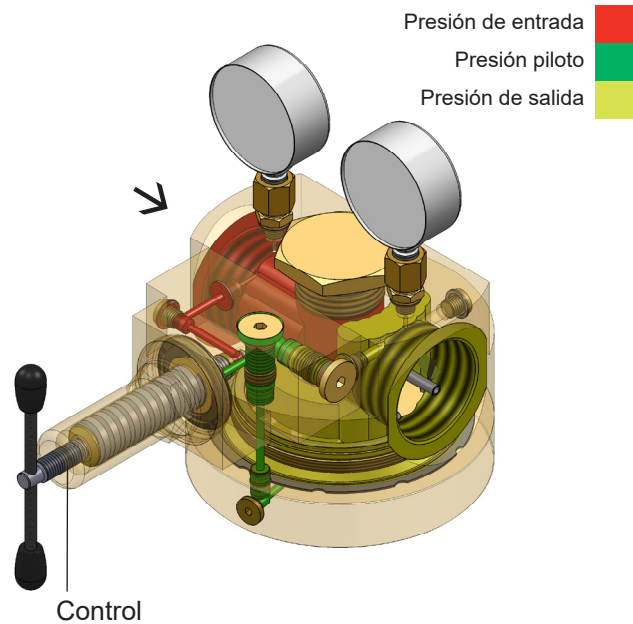
Versiones especiales / personalizadas

# REGULADOR DE PRESIÓN DOMO 737 LE/S-ES

## Solución completa – control autónomo



	Modelo		
	737LE/S-ES		
Presión de entrada máx.	CO <sub>2</sub> 25 bar	O <sub>2</sub> 30 bar	Otros gases 60 bar
Presión de salida	0,5 - 10 bar		
Conexiones	G 3/4 hembra, 3/4" NPT hembra		
Valor Kv	2,4		
Valor Cv	2,8		
Coefficiente según DIN EN ISO 7291	Coeficiente de incremento de presión después del cierre R = 0,17 Coeficiente de irregularidad I = 0,02		
Rango de temperatura	-30 °C hasta +50 °C		
Cuerpo	Acero inoxidable (1.4404)		
Filtro en entrada	Acero inoxidable (1.4301) 100 µm		
Cartridge	Acero inoxidable (1.4404)		
Cartucho	CR		
O-Ring	NBR		
Resorte	Acero inoxidable (1.4310)		
Manómetro	Carcasa de acero inoxidable, DIN EN ISO 5171 para O <sub>2</sub> , DIN EN 837-1 con relleno de glicerina para otros gases		
Peso	13 kg		



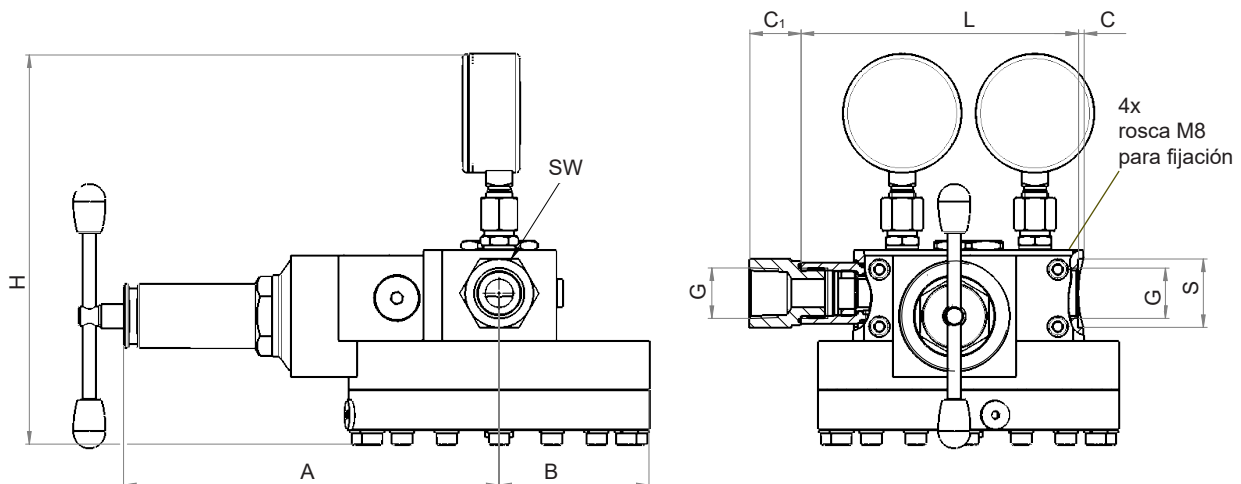
otros materiales (combinaciones de materiales) bajo pedido

Modelo	Conexión G	Dimensiones en mm							
		A	B	C	C <sub>1</sub>	H	L	S	SW
737	3/4" hembra	197,6	79	3	–	aprox. 205	146	36	32
	3/4" NPT hembra	197,6	79	3	27	aprox. 205	200 (L+2xC <sub>1</sub> )	36	36

otras conexiones a petición

### Versión

3/4" NPT hembra    3/4" hembra



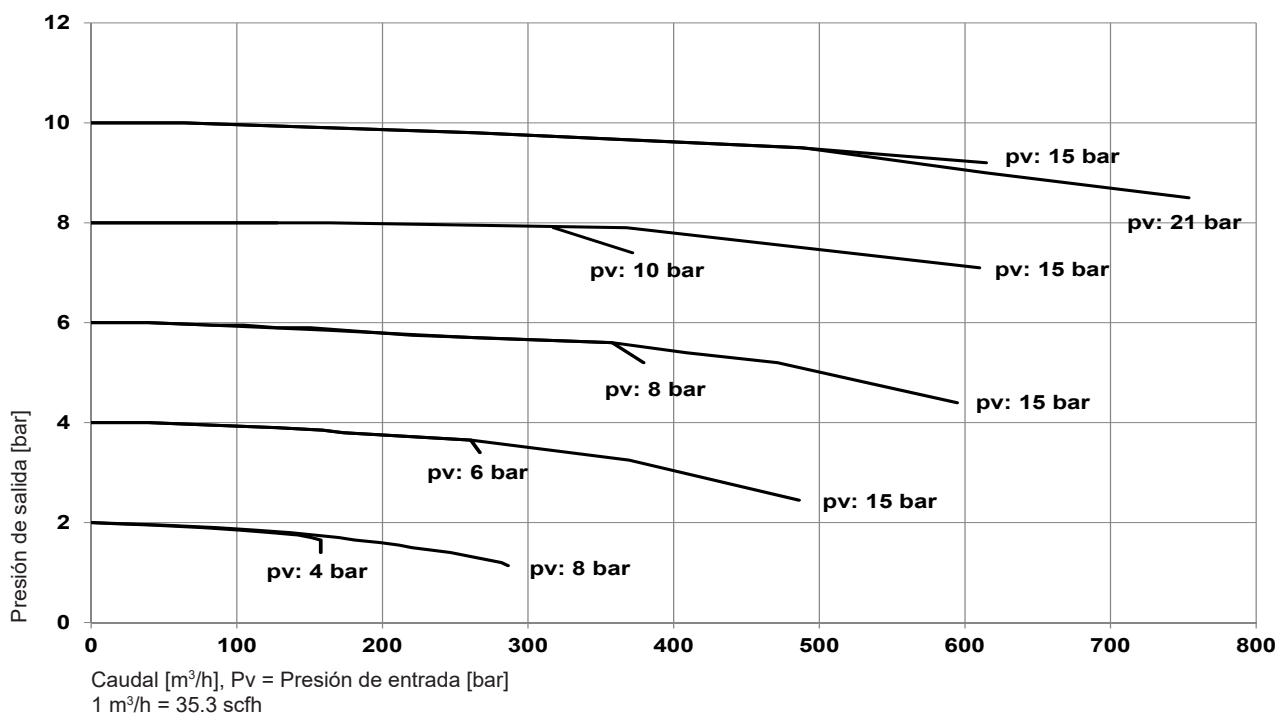
Para más reguladores de presión DOMO visite [www.domepressureregulators.com](http://www.domepressureregulators.com)

# REGULADOR DE PRESIÓN DOMO 737 LE/S-ES

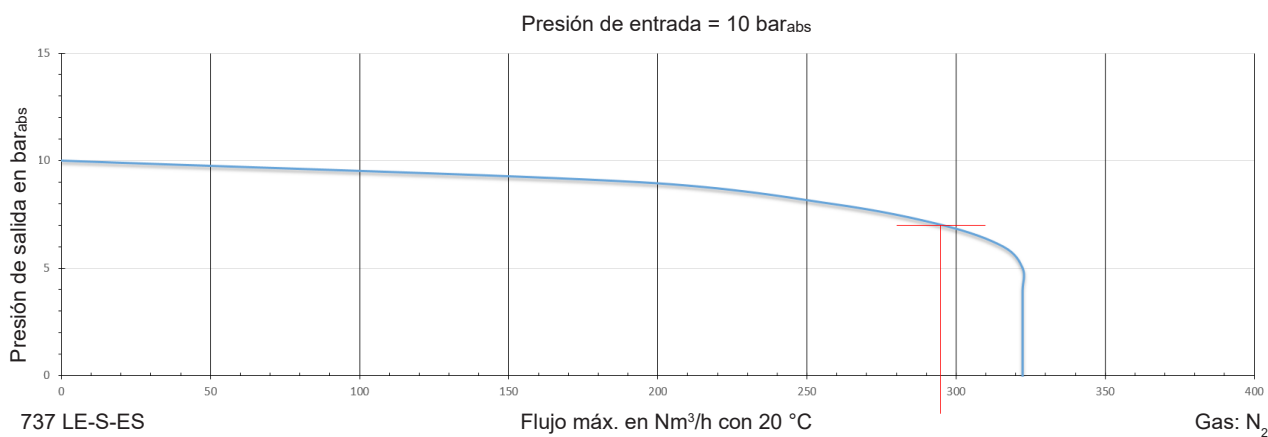
## Solución completa – control autónomo



Ejemplos del comportamiento de regulación (N<sub>2</sub>, 20 °C : aplicar factor de conversión de x 0,8 para CO<sub>2</sub>)



### Curva de característica “flujo”



Ejemplo:  
 Presión de entrada: 10 bar<sub>abs</sub>  
 Presión de salida: 7 bar<sub>abs</sub>  
 Flujo máx: 295 Nm<sup>3</sup>/h  
 Gas: N<sub>2</sub>

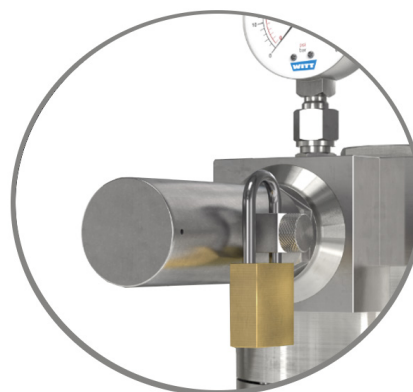
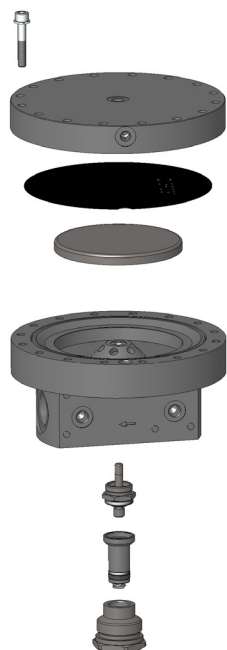
Gráficos específicos con sus parámetros a petición

# REGULADOR DE PRESIÓN DOMO 737 LE/S-ES

## Solución completa – control autónomo

Kit de mantenimiento	
Modelo	Ref.-N°
737LE/S-ES	962.000087

Bloqueo de ajuste	
Modelo	Ref.-N°
737LE/S-ES	966.061400



Filtro de repuesto	
Modelo	Ref.-No.
737LE/S-ES	956.504300

