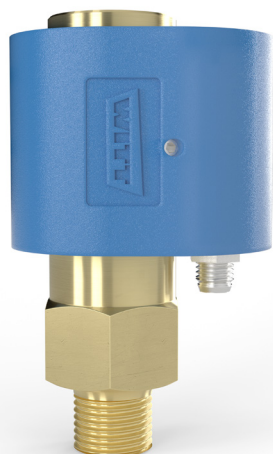
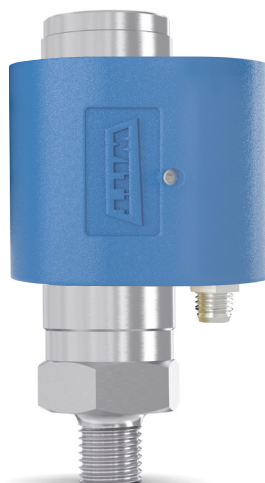


ZAWORY BEZPIECZEŃSTWA SV805 SMART

ciśnienie otwarcia od 0,5 do 45,0 bar /
z inteligentną funkcją



SV805 Smart



SV805-ES Smart

Sprężynowy zawór bezpieczeństwa bezpośredniego działania do odprowadzania nadmiaru ciśnienia z odbiorników, rurociągów i innych urządzeń, w połączeniu z nowoczesnymi czujnikami i komponentami elektronicznymi.

Zawór bezpieczeństwa SV805 smart posiada czerwono-zieloną diodę, która sygnalizuje jego stan: otwarty lub zamknięty. Sygnał jest następnie przesyłany do centrum zdalnego sterowania. Sygnały otwarte i zamknięte są przesyłane w czasie rzeczywistym. To ważny element zapobiegania wypadkom i monitorowania procesów.

Cechy zaworu bezpieczeństwa SV805

- spełniają zapisy zawarte w dyrektywie ciśnieniowej 2014/68/UE, kategoria IV, moduł B i D
- indywidualnie nastawiane ciśnienie otwarcia
- poświadczenie jednostki TÜV o przeprowadzeniu kontroli nastawy ciśnienia otwarcia
- dostępne z mosiądzu lub stali szlachetnej
- uszczelnienia w zależności od medium gazowego lub wg zamówienia
- niewielkie gabaryty w celu ułatwienia montażu
- różne przyłącza wlotowe

Inteligentne funkcje

- optyczny wskaźnik stanu „otwarty” lub „zamknięty” poprzez czerwono-zieloną diodę umieszczoną bezpośrednio na zaworze
- sygnał cyfrowy za pośrednictwem sygnału otwartego kolektora NPN / PNP do transmisji do centrum zdalnego sterowania

Normy / przepisy

Wyprodukowane i sprawdzane zgodnie z PN EN ISO 4126-1
PN EN ISO 4126-1, 2000 strona A2 oraz VdTÜV strona 100

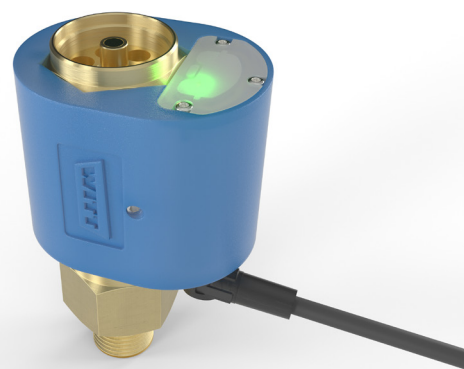
Zakład produkcyjny certyfikowany wg ISO 9001 oraz moduł H
dyrektywy 2014/68/UE

Znakowanie CE zgodnie z dyrektywa 2014/68/UE

System chroniony nie może przekraczać kategorii III

Zaprojektowany do kontaktu z tlenem zgodnie z EIGA 13/20
i CGA G-4.4: Rurociągi i instalacje tlenowe

Oczyszczone do kontaktu z tlenem zgodnie z EIGA 33/18
i CGA G-4.1: Czyszczenie sprzętu do kontaktu z tlenem

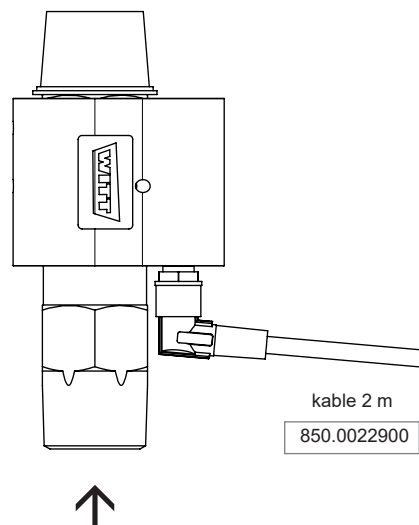


Wyświetlacz „zamknięty”

ZAWORY BEZPIECZEŃSTWA SV805 SMART

Dane techniczne

	SV805 - z inteligentną opcją
Ciśnienie otwarcia	od 0,5 do 45,0 bar
Gazy	Gazy niepalne, w tym O ₂ Gazy palne poza strefą Ex
Materiały	obudowa i części metalowe toczone z miedzi lub stali nierdzewnej, sprężyna wykonana ze stali nierdzewnej, materiał uszczelniający zaworu w zależności od gazu
Rozmiar klucza	27 mm
Waga	ok. 260 g
Znakowanie	CE0045
Średnica gniazda (d ₀)	6,0 mm dla 0,5 do 25,0 bar 6,5 mm dla > 25,0 do 45,0 bar
Zakres temperatury	-30 °C do +60 °C (w zależności od gazu oraz użytego materiału uszczelnień)
Zasilanie	24 V DC
Klasa ochrony	IP 54
Parametry	otwarty / zamknięty
Interfejs	M8, wtyczka 4-pin
Wyjście cyfrowe	NPN / PNP otwarty kolektor
Adapter	do podłączenia rurociągu upustowego do wylotu z zaworu



Montaż w pozycji pionowej

Strumień objętości wypływu powietrza przy temperaturze 20 °C (przy przeciwności atmosferycznym)

Ciśnienie otwarcia [bar]	0,5	1	2	3	4	5	6	7	8	9	10	11
Strumień wypływu [m ³ /h]	14,1	18,9	32,1	40,5	72,5	78,2	91,4	104,6	117,9	131,1	154	168,1
Ciśnienie otwarcia [bar]	12	13	14	15	16	17	18	19	20	21	22	23
Strumień wypływu [m ³ /h]	182,2	196,3	210,4	224,5	238,6	252,8	246	259	272	285,1	298,1	311,1
Ciśnienie otwarcia [bar]	24	25	26	27	28	29	30	31	32	33	34	35
Strumień wypływu [m ³ /h]	324,1	337,1	390	404,5	419	433,5	448	462,5	477	491,4	505,9	520,4
Ciśnienie otwarcia [bar]	36	37	38	39	40	41	42	43	44	45		
Strumień wypływu [m ³ /h]	534,9	549,4	563,9	578,4	592,9	607,4	621,9	636,4	650,9	665,4		

Materiał	Ciśnienie niszczące korpus	Długość [mm]	Przyłącze wlotowe gwint zewnętrzny (AG)	Przyłącze wylotowe gwint wewnętrzny (IG)
Mosiądz	400 bar	90	G 1/4; 1/4" NPT G 3/8; 3/8" NPT M16 x 1,5; M18 x 1,5	M24 x 1
		95	G 1/2; 1/2" NPT G 3/4; 3/4" NPT M20 x 1,5	
Stal nierdzewna (ES) 1.4404 316L	600 bar	96,5	G 1/4; 1/4" NPT; 1/4" VCR G 3/8; 3/8" NPT; 3/8" VCR M16 x 1,5; M18 x 1,5	
		101,5	G 1/2; 1/2" NPT; 1/2" VCR G 3/4; 3/4" NPT M20 x 1,5	