

# KOMPLETNY KOŁPAKOWY REDUKTOR CIŚNIENIA 767 LE / S SMART

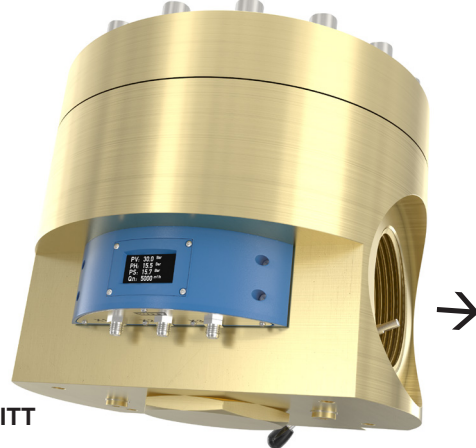


www.wittgas.com

**Kompletne rozwiązanie, kontrolowane przez własne medium, w tym inteligentne funkcje**

**Bardzo wydajny kołpakowy reduktor ciśnienia do montażu w linii, w połączeniu z zaawansowaną technologią czujników i podzespołami elektronicznymi. Kołpakowy reduktor ciśnienia 767LE/ S Smart może na przykład sygnalizować ciśnienie, temperaturę oraz wskazywać natężenie przepływu. Sygnały te można wykorzystać do optymalizacji wydajności, bezpieczeństwa i zasad konserwacji.**

Technologia kołpakowych reduktorów ciśnienia firmy WITT jest unikalna w skali światowej, ponieważ zapewnia maksymalną stałość ciśnienia nawet przy dużych i zmiennych natężeniach przepływu lub przy niewielkich różnicach między ciśnieniem wlotowym i wylotowym. Kołpakowy reduktor ciśnienia 767LE/S jest teraz dostępny również z inteligentnymi funkcjami: Ważne parametry pracy mogą być wyświetlane za pośrednictwem sygnałów 4-20 mA, co umożliwia monitorowanie i optymalizację dopływu gazu. Ciągłe rejestrowanie danych umożliwia kontrolę jakości i jest ważnym krokiem w kierunku produkcji sieciowej.



## Cechy technologii kołpakowych reduktorów ciśnienia firmy WITT

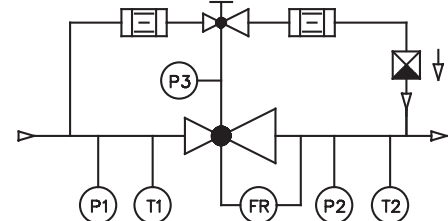
Niezwykła stałość ciśnienia kołpakowych reduktorów ciśnienia firmy WITT jest wynikiem złożonej technologii obejmującej idealne dopasowanie elementów:

- **Pilot Control Tube (PCT)** system umożliwiający bardzo dokładną kontrolę ciśnienia wylotowego
- **Zbalansowana konstrukcja siodła zaworu (BSD)** zapewnia wysoką precyzję sterowania, wysoką niezawodność oraz niskie koszty utrzymania
- **Kompletne rozwiązanie, gotowe do użytku** zawiera reduktor sterujący, kompletnie zmontowany oraz przetestowany
- **Wewnętrzne źródło sterowania** autonomiczny system sterowania (nie wymagane zewnętrzne źródło zasilania)
- **Zamknięty system** samo rozprężająca konstrukcja, przy czym żaden gaz nie wydostaje się do atmosfery

## Inteligentne funkcje

W inteligentnym kołpakowym reduktorze ciśnienia wartości temperatury i ciśnienia są rejestrowane przez zaawansowane czujniki i przesyłane za pomocą sygnałów 4-20 mA. W zależności od wymagań klienta następujące funkcje są dostępne indywidualnie lub łącznie:

- Sygnalizacja i wyświetlanie ciśnienia wlotowego (P1) i ciśnienia wylotowego (P2) w barach oraz temperatury (T1 i T2) w °C
- Sygnalizacja i wyświetlanie ciśnienia sterującego (P3) w barach
- Wskazanie chwilowego natężenia przepływu gazu (FR) w Nm<sup>3</sup>/h



Warianty modeli Smart	Parametry techniczne
„Standard“	Wyświetlacz, wskazanie ciśnienia wlotowego i temperatury, a także ciśnienia wylotowego i temperatury
„Standard + P3“	Funkcje „Standard” oraz wskazanie ciśnienia sterującego
„Standard + Flow“	Funkcje „Standard” oraz wskazanie natężenia przepływu
„Standard + P3 + Flow“	Funkcje „Standard” oraz wskazanie ciśnienia sterującego i natężenia przepływu

## Normy / Przepisy

Zakład produkcyjny certyfikowany wg ISO 9001, ISO 22000 oraz PED 22014/68/UE Moduł H

Znakowanie CE zgodnie z PED 22014/68/UE

Zaprojektowany do kontaktu z tlenem zgodnie z EIGA 13/20 i CGA G-4.4: Rurociągi i instalacje tlenowe

Oczyszczone do kontaktu z tlenem zgodnie z EIGA 33/18 i CGA G-4.1: Czyszczenie sprzętu do kontaktu z tlenem

## Opcjonalnie

Przeznaczone do kontaktu z żywnością zgodnie z HACCP

Spełnia wymagania EU Regulacje (EC) 1935/2004, oraz (EC) 2023/2006

Spełnia wymagania niemieckiego prawa żywności i pasz (LFGB), jest odpowiedni do kontaktu z gazami spożywczymi

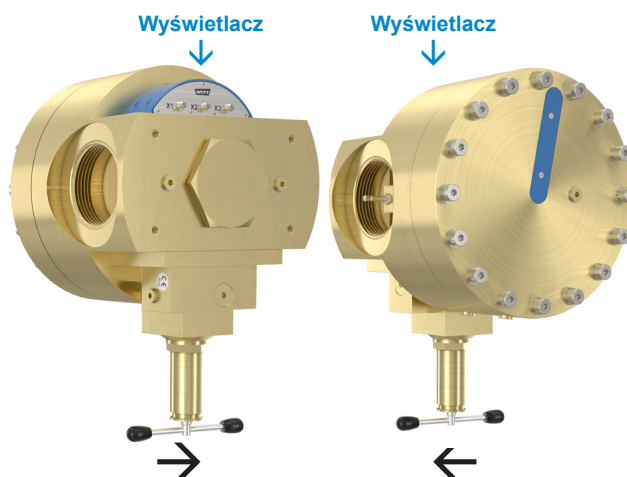
# KOMPLETNY KOŁPAKOWY REDUKTOR CIŚNIENIA 767 LE / S SMART



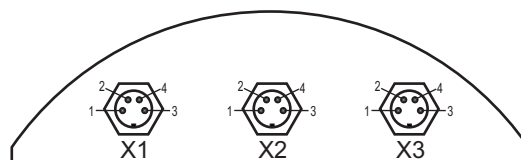
www.wittgas.com

## Dane techniczne

767LE/S Smart	
<b>Maks. ciśnienie wlotowe</b>	CO <sub>2</sub> 25 bar O <sub>2</sub> 30 bar Inne gazy 40 bar
<b>Ciśnienie wylotowe</b>	0,5 - 10 bar
	0,5 - 16 bar   0,5 - 30 bar   0,5 - 30 bar
<b>Przyląca</b>	Kołnierz DN 100/PN 40 lub DN 80/PN 40 DIN EN 1092-1 G 3 żeński, 3" NPT żeński
<b>Współczynnik Kv</b>	30
<b>Współczynnik zgodny z DIN EN ISO 7291</b>	Współczynnik wzrostu ciśnienia po zamknięciu reduktora R = 0,47 Współczynnik nierówności I = 0,01
<b>Zakres temperatur</b>	-30 °C do +50 °C
<b>Obudowa</b>	Mosiądz
<b>Wkład filtracyjny</b>	Stal nierdzewna (1.4305)
<b>Membrana</b>	CR
<b>O-Ring</b>	NBR
<b>Sprężyna</b>	Stal nierdzewna (1.4310)
<b>Zastosowanie</b>	Gazy niepalne, w tym O <sub>2</sub> Gazy palne poza strefą Ex
<b>Zasilanie</b>	24 V DC
<b>Klasa ochrony</b>	IP 44
<b>Parametry / Dokładność</b>	Temperatura ± 2 °C Ciśnienie ok. 1,5% aktualny przepływ gazu - na żądanie
<b>Interfejs</b>	M12, wtyczka 4-pin
<b>Sygnały</b>	4 - 20 mA / RS485
<b>Waga</b>	ok. 65 kg



zalecana pozycja montażowa przy wyborze wariantu modelu z „Flow” (z przepływem)

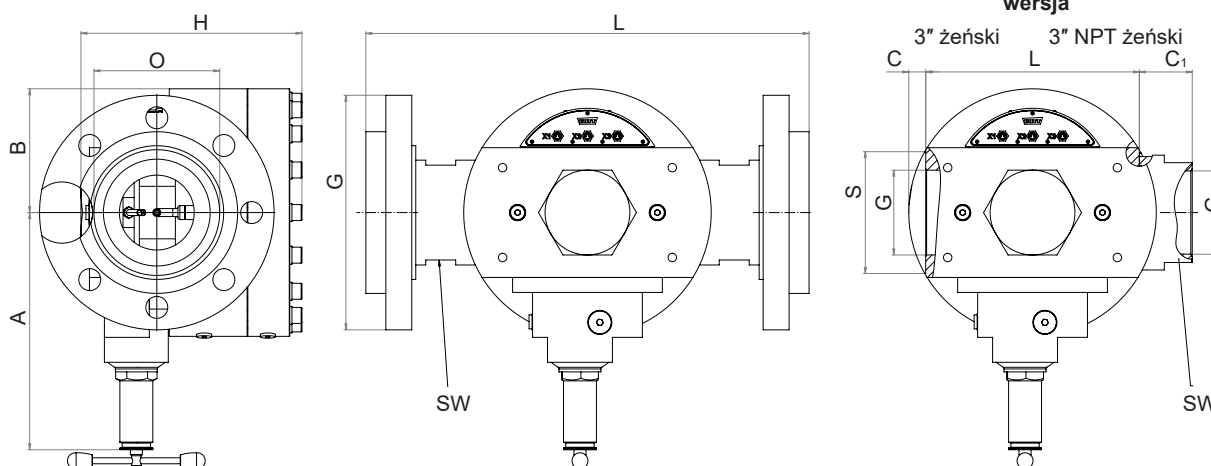


Przyląca			
<b>X1</b>	1	P1	Ciśnienie wlotowe
	2	T1	Temperatura wlotowe
	3	GND	–
	4	P3	Ciśnienia sterującego (opcja)
<b>X2</b>	1	V+	+24 V DC
	2	RS485 A	Transmisja wyników
	3	GND	–
	4	RS485 B	Transmisja wyników
<b>X3</b>	1	P2	Ciśnienie wylotowe
	2	T2	Temperatura wylotowe
	3	GND	–
	4	FR	Przepływ normatywny

Inne materiały (konfiguracje materiałowe) dostępne na zamówienie

Model	Przyląca G	Wymiary w mm								
		A	B	C	C <sub>1</sub>	H	L	O (O-Ring)	S	SW
767	3" żeński	237,6	124	17	–	ok. 221,4	214	–	122	–
	3" NPT żeński	237,6	124	17	53	ok. 221,4	320 (L+2xC <sub>1</sub> )	–	122	100
	DN 100/PN 40	237,6	124	17	–	ok. 221,4	444	126x4	122	95
	DN 80/PN 40	237,6	124	17	–	ok. 221,4	424	115x3	122	95

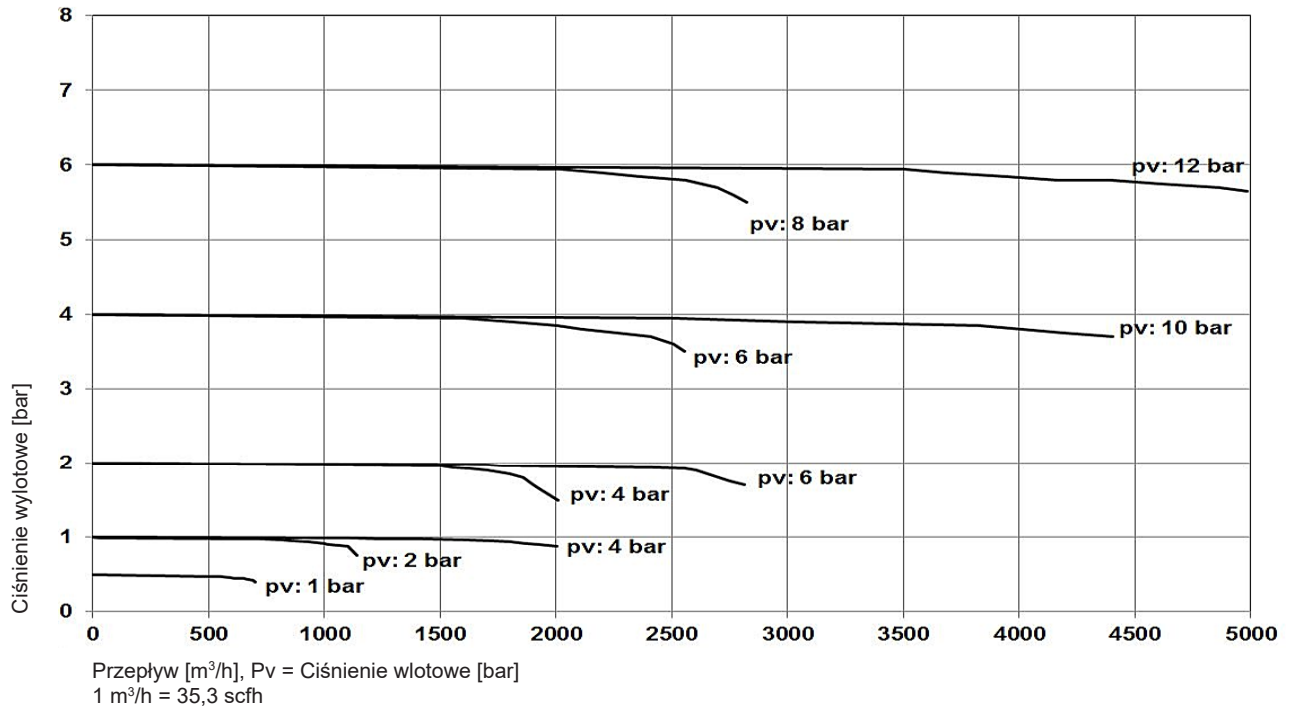
Inne przyląca dostępne na zamówienie



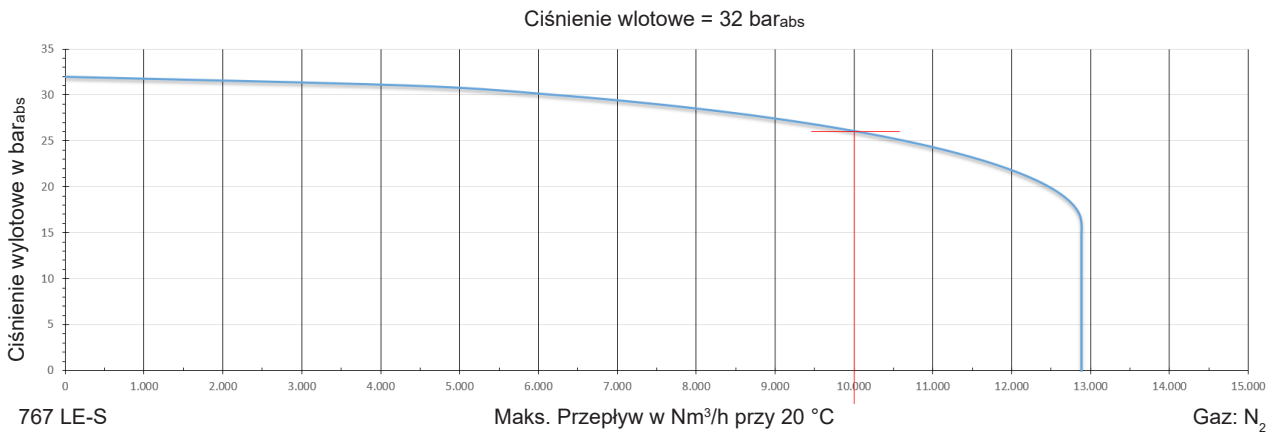
Więcej informacji o reduktorach kołpakowych na [www.domepressureregulators.com](http://www.domepressureregulators.com)

## Komunikacja

Przykłady stabilności regulacji ciśnienia N<sub>2</sub>, 20 °C : współczynnik konwersji x 0,8 dla CO<sub>2</sub>)



## Przepustowość "charakterystyka"



Przykłady:

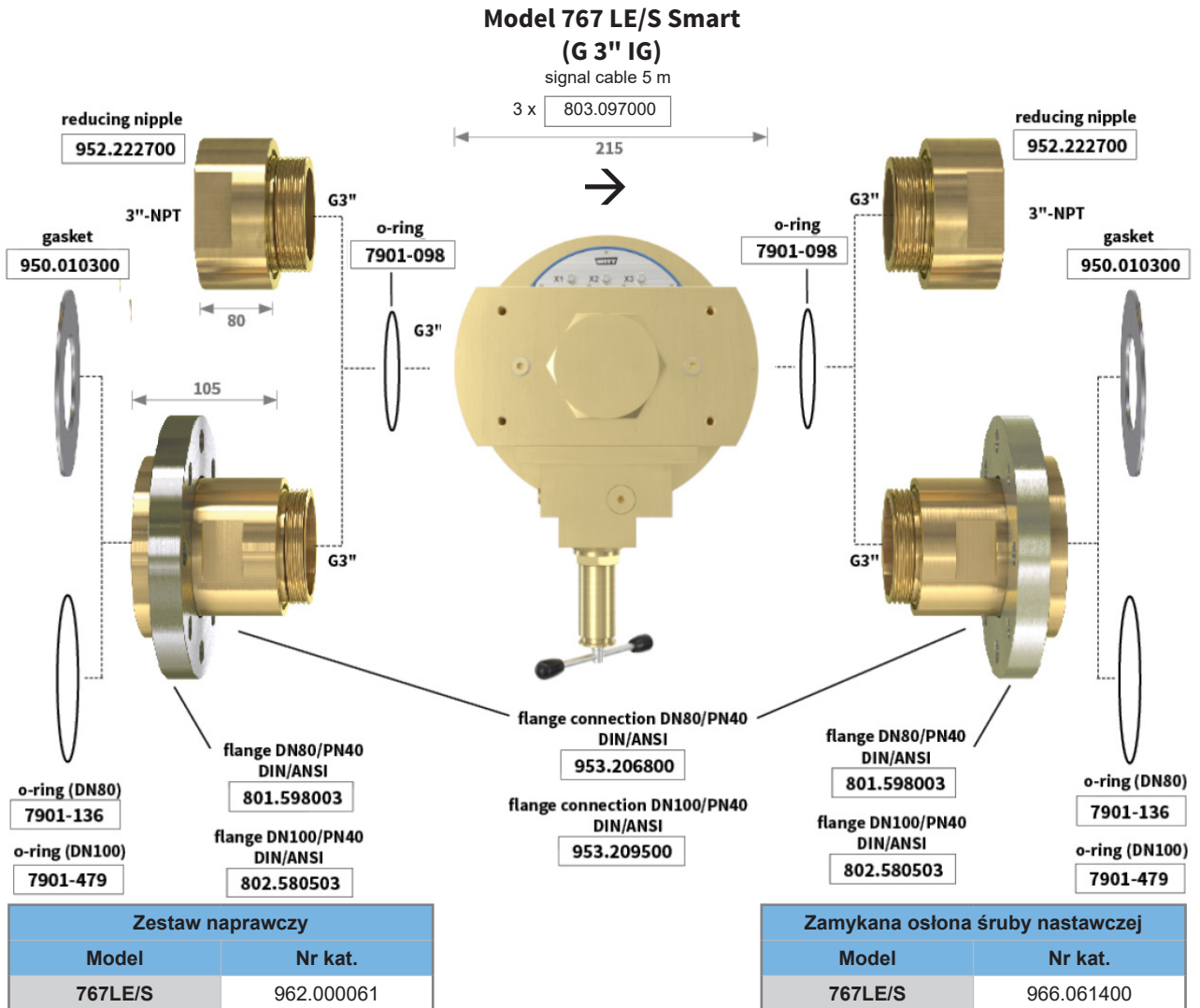
Ciśnienie wlotowe: 32 bar<sub>abs</sub>  
 Ciśnienie wylotowe: 26 bar<sub>abs</sub>  
 Maks. przepływ: 10 000 Nm<sup>3</sup>/h  
 Gaz: N<sub>2</sub>

Indywidualna charakterystyka z innymi parametrami dostępna na zamówienie

# KOMPLETNY KOŁPAKOWY REDUKTOR CIŚNIENIA 767 LE / S SMART



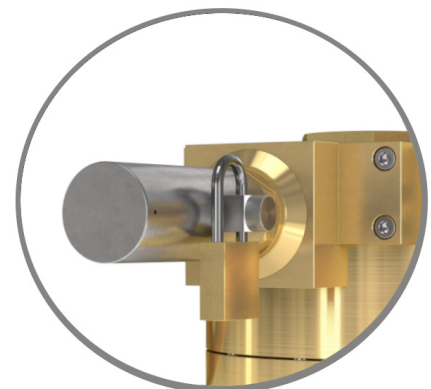
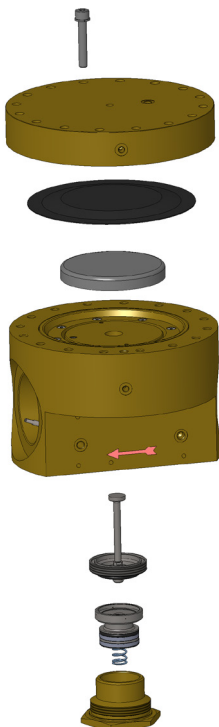
## Przyłącza i opcje



### Serwis

W zależności od zastosowania ruchome części wymagające naoliwienia mogą wymagać wymiany co 1-3 lata.

W tym celu oferujemy nasz zestaw serwisowy z oryginalnymi częściami zamiennymi.



Zamykana zaślepka wrzeczona zabezpiecza kołpakowy reduktor ciśnienia przed nieuprawnioną lub przypadkową regulacją.