

REGOLATORE DI PRESSIONE A DUOMO 757 LE/S

Soluzione completa



NUOVO – ora anche 757LE/S smart!

Vedere pag 3

Regolatore di pressione a duomo ad alto rendimento.

Per alte portate che richiedono una massima stabilità di pressione.

Caratteristiche

- **Presenza di feedback (PCT)**
Un elemento che garantisce l'accurata precisione della pressione in uscita
- **Otturatore bilanciato (BSD)**
Elevato controllo, alta affidabilità e bassa manutenzione
- **Soluzione completa, pronto all'uso**
Con il regolatore di pressione pilota integrato, manometri in acciaio inox, completamente assemblato e testato
- **Auto alimentato**
Operatività indipendente (non è richiesto alcun gas esterno addizionale)
- **Sistema chiuso**
Sistema autonomo, nessun gas viene rilasciato in atmosfera
- **Semplice installazione ed utilizzo**
Il volantino smontabile permette di impostare in modo semplice la pressione in uscita richiesta. Può essere posizionato in ogni angolo/orientamento. Per installazioni all'esterno o all'interno
- Manometri riempiti di glicerina, per O₂ manometri standard

Utilizzo

Ideale per la fornitura di gas dove è richiesta la precisione della pressione anche quando le pressioni d'ingresso e le portate variano.

Si ottengono elevate portate e accuratezza della pressione di uscita, anche quando la differenza tra le pressioni di ingresso e uscita è ridotta.

Manutenzione

A seconda dell'applicazione, le parti in movimento a contatto col gas devono essere sostituite ogni 1-3 anni.

Per questo possiamo offrire kit di manutenzioni con ricambi originali.

Opzioni

- Volantino bloccabile
- Kit di manutenzione

Certificazioni

Compagnia certificata secondo ISO 9001, ISO 22000 e PED 2014/68/EU Modulo H

Marchatura CE in accordo a PED 2014/68/EU

ATEX 2014/34/EU in accordo a EN 1127-1, DIN EN 13463-1 e ZH1/200

Approvato per Food Safety per HACCP

Soddisfa i requisiti della regolamentazione europea EU (EC) 1935/2004, e (EC) 2023/2006

Soddisfa i requisiti della legge German Food and Feed (LFGB), ed è idoneo per il contatto con gas alimentari

Idoneo per Ossigeno in accordo con EIGA 13/20 e CGA G-4.4: Oxygen Pipeline and Piping Systems

Sgrassato ad uso Ossigeno in accordo a EIGA 33/18 e CGA G-4.1: Cleaning of Equipment for Oxygen Service

Disponibili su richiesta

Certificati e test report

Altri modelli

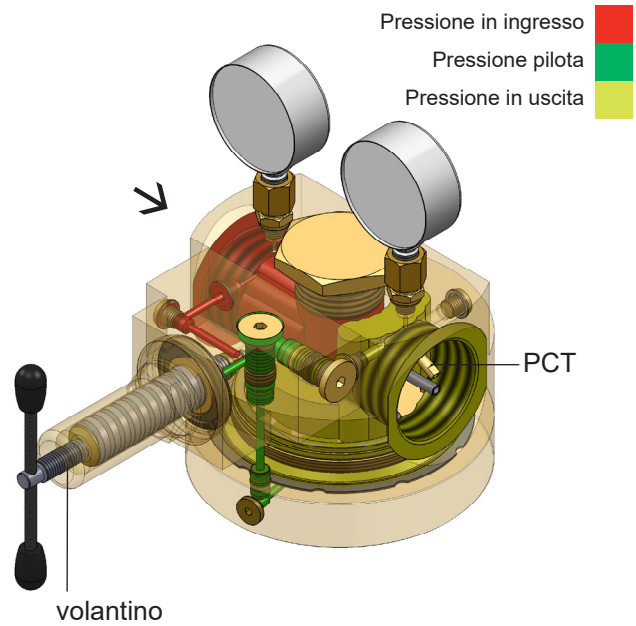
Sistema di commutazione / sistema in parallelo

Versioni personalizzate

REGOLATORE DI PRESSIONE A DUOMO 757 LE/S

Dati tecnici

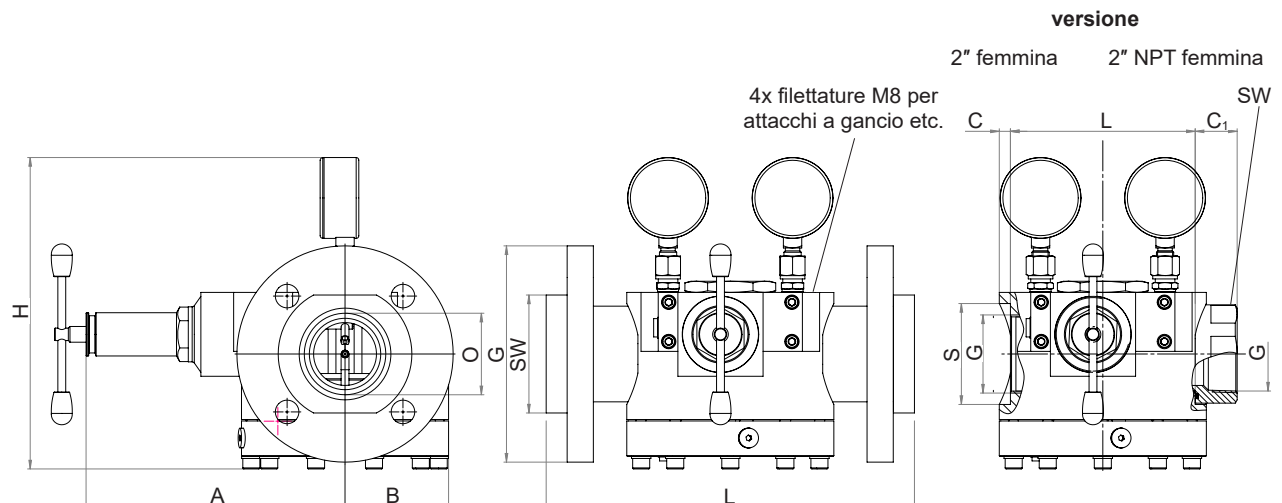
	Modello		
	757LE/S		
Max. Pressione in ingresso	CO ₂ 25 bar	O ₂ 30 bar	altri gas 40 bar
Pressione in uscita	0,5 - 10 bar		
	0,5 - 16 bar	0,5 - 30 bar	0,5 - 30 bar
Conessioni	flangia DN 50/PN 40 DIN EN 1092-1, G 2 femmina, 2" NPT femmina		
Valore Kv	15		
Coefficienti DIN EN ISO 7291	Coefficiente di incremento pressione dopo chiusura R = 0,17		
	Coefficiente di asperità I = 0,01		
Range temperatura	-30 °C a +50 °C		
Corpo	Ottone		
Cartuccia	Acciaio inox (1.4305)		
Membrana	CR		
O-Ring	NBR		
Molla	Acciaio inox (1.4310)		
Manometri	Corpo in acciaio inox, DIN EN ISO 5171 per O ₂ , DIN EN 837-1 riempiti di glicerina per altri gas		
Peso	con flangia approx. 26 kg		
	senza flangia approx. 17 kg		



Altri materiali su richiesta

Modello	Conessioni G	Dimensioni in mm								
		A	B	C	C ₁	H	L	O (O-ring)	S	SW
757	2" femmina	197,6	79	8,5	–	approx. 238	141	–	77	–
	2" NPT femmina	197,6	79	8,5	32	approx. 238	205 (L+2xC ₁)	–	77	70
	DN 50/PN 40	197,6	79	8,5	–	approx. 238	281	64x3	77	65

altre connessioni su richiesta



Per altri modelli visitare www.domepressureregulators.com

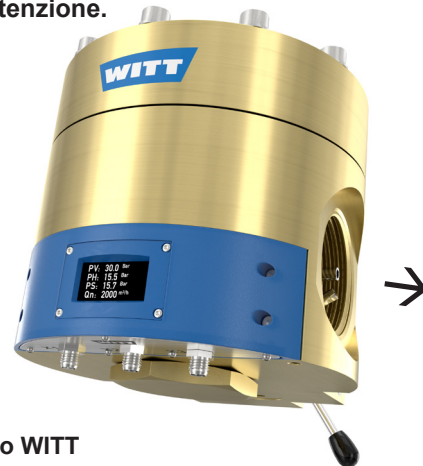
REGOLATORE DI PRESSIONE A DUOMO 757 LE/S



Soluzione completa, auto alimentato, includere funzionalità smart

Set regolatore di pressione a duomo ad alte prestazioni per installazione in linea, combinato con sensori e componenti elettronici ad alta tecnologia. Il regolatore di pressione a duomo 757LE / S Smart può segnalare, ad esempio, pressioni, temperature e un'indicazione della portata. Questi segnali possono essere utilizzati per ottimizzare le prestazioni, la sicurezza e i regimi di manutenzione.

La tecnologia dei regolatori di pressione a duomo WITT è unica al mondo in quanto offre la massima costanza di pressione anche a portate elevate e fluttuanti o con piccole differenze tra la pressione di ingresso e quella di uscita. Ora il regolatore di pressione a duomo 757LE / S è disponibile anche con funzioni smart: importanti parametri operativi possono essere visualizzati tramite segnali 4-20 mA, consentendo di monitorare e ottimizzare l'alimentazione del gas. La registrazione continua dei dati consente il controllo della qualità ed è un passo importante verso la produzione in rete.



Caratteristiche tecnologiche del regolatore di pressione a duomo WITT

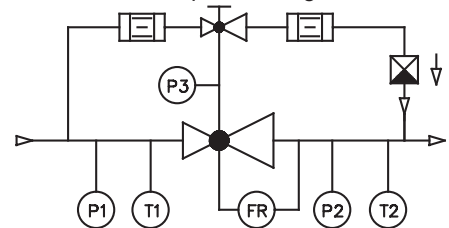
La straordinaria costanza di pressione dei regolatori di pressione WITT è il risultato di una tecnologia complessa composta da componenti perfettamente abbinati:

- **Presa di feedback (PCT)** un elemento che garantisce l'accurata precisione della pressione in uscita
- **Otturatore bilanciato (BSD)** elevato controllo, alta affidabilità e bassa manutenzione
- **Soluzione completa, pronto all'uso** con il regolatore di pressione pilota integrato, completamente assemblato e testato
- **Auto alimentato** operatività indipendente (non è richiesto alcun gas esterno addizionale)
- **Sistema chiuso** sistema autonomo, nessun gas viene rilasciato in atmosfera

Caratteristiche Smart

Nel regolatore di pressione smart, i valori di temperatura e pressione vengono rilevati da sensori high-tech e trasmessa tramite segnali 4-20 mA. A seconda delle esigenze del cliente, le seguenti funzionalità sono disponibili singolarmente o combinate:

- Segnalazione e visualizzazione della pressione in ingresso (P1) e pressione in uscita (P2) in bar e temperatura (T1 e T2) in °C
- Segnalazione e visualizzazione della pressione pilota (P3) in bar
- Indicazione della portata istantanea del gas (FR) in Nm³/h



Variazioni modello Smart	Caratteristiche
„Standard“	Indicazione della pressione e della temperatura in ingresso, nonché della pressione e della temperatura in uscita
„Standard + P3“	"Standard", più indicazione della pressione pilota
„Standard + Flow“	"Standard", più indicazione della portata
„Standard + P3 + Flow“	"Standard", più indicazione della pressione pilota + portata

Certificazioni

Compagnia certificata secondo ISO 9001, ISO 22000 e PED 2014/68/EU Modulo H

Marcatura CE in accordo a PED 2014/68/EU

Idoneo per Ossigeno in accordo con EIGA 13/20 e CGA G-4.4: Oxygen Pipeline and Piping Systems

Sgrassato ad uso Ossigeno in accordo a EIGA 33/18 e CGA G-4.1: Cleaning of Equipment for Oxygen Service

Opzioni

Approvato per Food Safety per HACCP

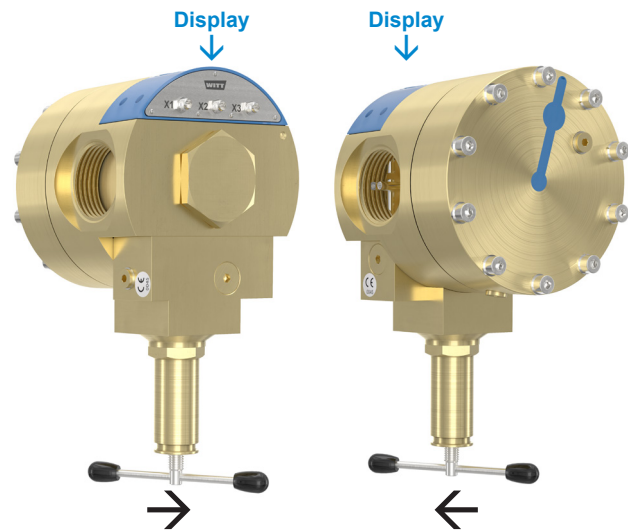
Soddisfa i requisiti della regolamentazione europea EU (EC) 1935/2004, e (EC) 2023/2006

Soddisfa I requisiti della legge German Food and Feed (LFGB), ed è idoneo per il contatto con gas alimentari

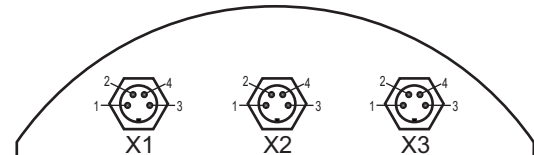
REGOLATORE DI PRESSIONE A DUOMO 757 LE/S

Dati tecnici

	757LE/S Smart		
Max. Pressione in ingresso	CO ₂ 25 bar	O ₂ 30 bar	altri gas 40 bar
Pressione in uscita	0,5 - 10 bar		
	0,5 - 16 bar	0,5 - 30 bar	0,5 - 30 bar
Conessioni	flangia DN 50/PN 40 DIN EN 1092-1, G 2 femmina, 2" NPT femmina		
Valore Kv	15		
Coefficienti DIN EN ISO 7291	Coefficiente di incremento pressione dopo chiusura R = 0,17 Coefficiente di asperità I = 0,01		
Range temperatura	-30 °C a +50 °C		
Corpo	Ottone		
Cartuccia	Acciaio inox (1.4305)		
Membrana	CR		
O-Ring	NBR		
Molla	Acciaio inox (1.4310)		
Applicazione	Gas non infiammabili incluso O ₂ Gas infiammabili fuori da zona Ex		
Alimentazione	24 V DC		
Classe di protezione	IP 44		
Parametri / Accuratezza	Temperatura ± 2 °C Pressione approx. 1,5% portata attuale - su richiesta		
Interfaccia	M12, 4-pin		
Segnali	4 - 20 mA / RS485		
Peso	con flangia approx. 26 kg senza flangia approx. 17 kg		



posizione di installazione predefinita quando si seleziona la variante del modello con "Flow"

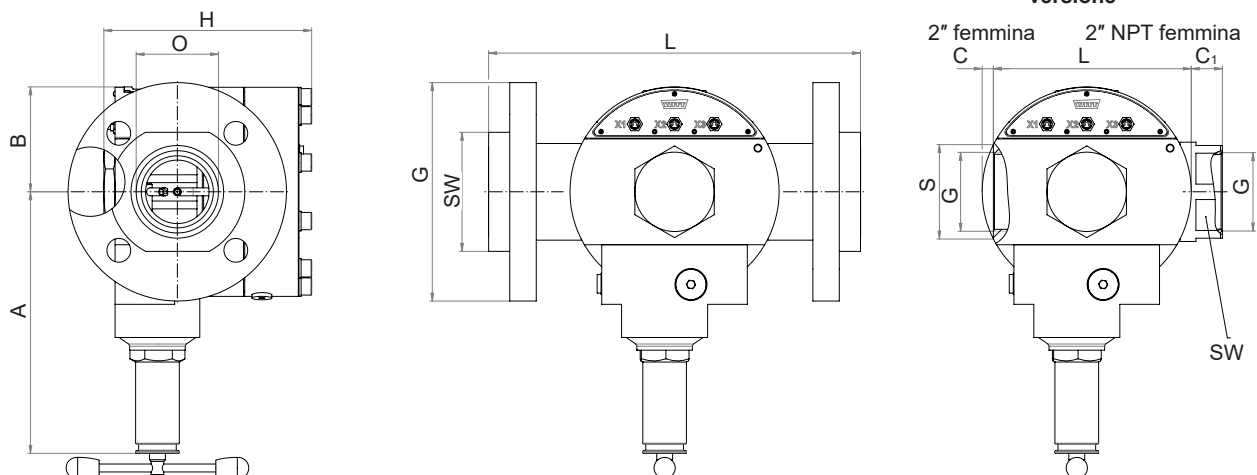


Conessioni			
X1	1	P1	Pressione in ingresso
	2	T1	Temperatura in ingresso
	3	GND	–
	4	P3	Pressione pilota (opzione)
X2	1	V+	+24 V DC
	2	RS485 A	Trasmissione dei risultati
	3	GND	–
	4	RS485 B	Trasmissione dei risultati
X3	1	P2	Pressione in uscita
	2	T2	Temperatura in uscita
	3	GND	–
	4	FR	Portata standard

Altri materiali su richiesta

Modello	Conessioni G	Dimensioni in mm								
		A	B	C	C ₁	H	L	O (O-ring)	S	SW
757	2" femmina	198,2	79	8,5	–	approx. 158,5	141	–	77	–
	2" NPT femmina	198,2	79	8,5	32	approx. 158,5	205 (L+2xC ₁)	–	77	70
	DN 50/PN 40	198,2	79	8,5	–	approx. 158,5	281	64x3	77	90

altre connessioni su richiesta



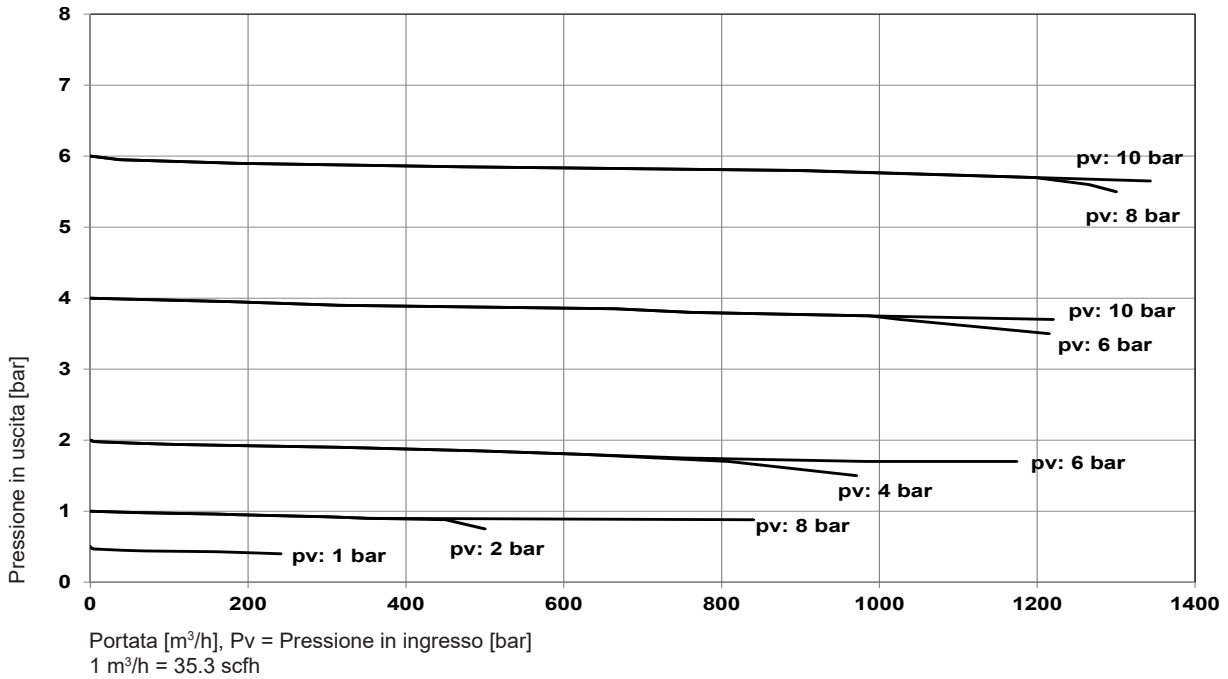
Per altri modelli visitare www.domepressureregulators.com

REGOLATORE DI PRESSIONE A DUOMO 757 LE/S

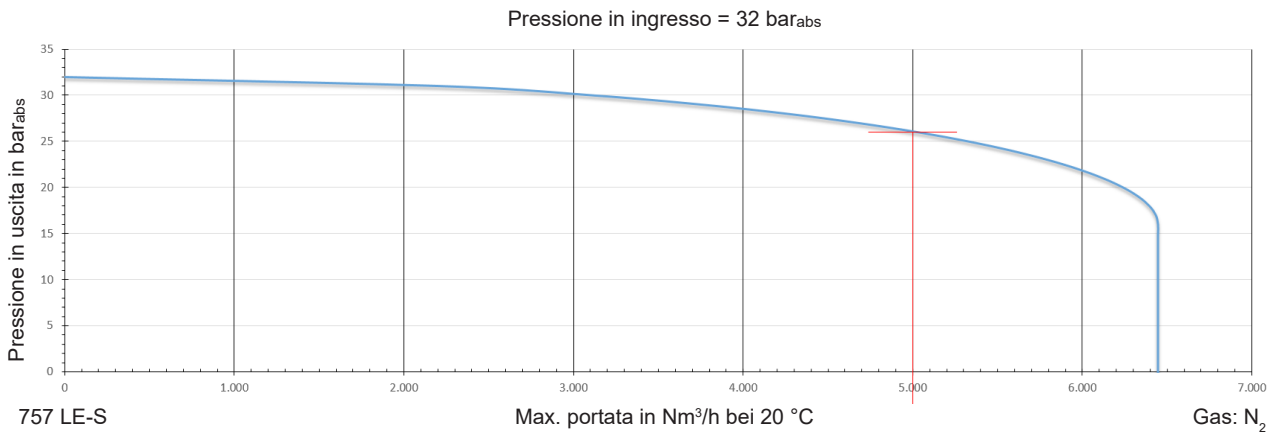
Prestazioni di controllo della pressione



Esempio performance controllo della pressione (N₂, 20 °C : applicare fattore di conversione x 0,8 per CO₂)



Capacità di portata

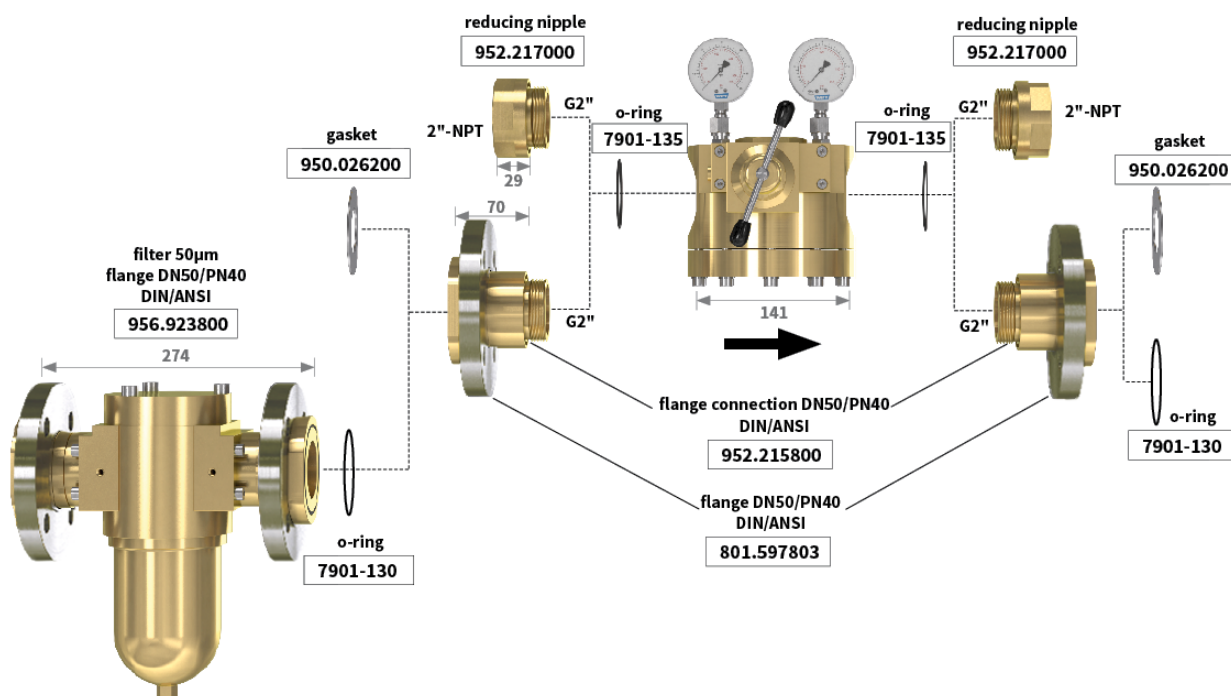


Esempio:
 Pressione in ingresso: 32 bar_{abs}
 Pressione in uscita: 26 bar_{abs}
 Max. Portata: 5.000 Nm³/h
 Gas: N₂

Grafici individuali su richiesta

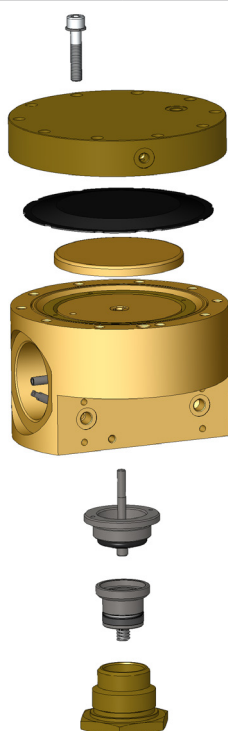
REGOLATORE DI PRESSIONE A DUOMO 757 LE/S

Connessione e opzioni



Kit di manutenzione	
Modello	Codice ordine
757LE/S	962.000065

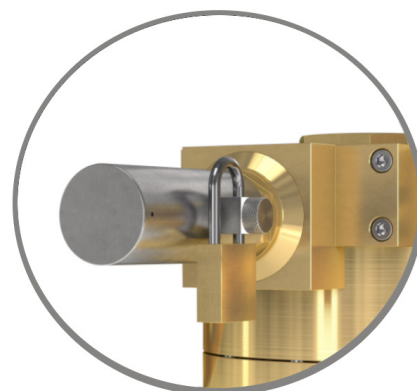
Volantino bloccabile	
Modello	Codice ordine
757LE/S	966.061400



Manutenzione

A seconda dell'applicazione, può essere necessario sostituire le parti in movimento a contatto col gas ogni 1-3 anni.

Per questo offriamo il nostro set di manutenzione con ricambi originali.



Il volantino bloccabile protegge il regolatore di pressione da regolazioni non autorizzate o accidentali.