

# REGOLATORE DI PRESSIONE A DUOMO 737 LE/S-ES

## Soluzione completa



### Regolatore di pressione a duomo ad alto rendimento in acciaio inossidabile.

Per alte portate che richiedono una massima stabilità di pressione.

#### Caratteristiche

- **Otturatore bilanciato (BSD)**  
Elevato controllo, alta affidabilità e bassa manutenzione
- **Soluzione completa, pronto all'uso**  
Con il regolatore di pressione pilota integrato, manometri in acciaio inox, completamente assemblato e testato
- **Auto alimentato**  
Operatività indipendente (non è richiesto alcun gas esterno addizionale)
- **Sistema chiuso**  
Sistema autonomo, nessun gas viene rilasciato in atmosfera
- **Semplice installazione ed utilizzo**  
Il volantino smontabile permette di impostare in modo semplice la pressione in uscita richiesta. Può essere posizionato in ogni angolo/orientamento. Per installazioni all'esterno o all'interno
- Manometri riempiti di glicerina, per O<sub>2</sub> manometri standard

#### Utilizzo

Ideale per la fornitura di gas dove è richiesta la precisione della pressione anche quando le pressioni d'ingresso e le portate variano.

Si ottengono elevate portate e accuratezza della pressione di uscita, anche quando la differenza tra le pressioni di ingresso e uscita è ridotta.

Adatto anche per vari gas tossici e corrosivi.

#### Manutenzione

A seconda dell'applicazione, le parti in movimento a contatto col gas devono essere sostituite ogni 1-3 anni.

Per questo possiamo offrire kit di manutenzioni con ricambi originali.

#### Opzioni

- Volantino bloccabile
- Kit di manutenzione

#### Certificazioni

Compagnia certificata secondo ISO 9001, ISO 22000 e PED 2014/68/EU Modulo H

Marcatura CE in accordo a PED 2014/68/EU

ATEX 2014/34/EU in accordo a EN 1127-1, DIN EN 13463-1 e ZH1/200

Approvato per Food Safety per HACCP

Soddisfa i requisiti della regolamentazione europea EU (EC) 1935/2004, e (EC) 2023/2006

Soddisfa i requisiti della legge German Food and Feed (LFGB), ed è idoneo per il contatto con gas alimentari

Idoneo per Ossigeno in accordo con EIGA 13/20 e CGA G-4.4: Oxygen Pipeline and Piping Systems

Sgrassato ad uso Ossigeno in accordo a EIGA 33/18 e CGA G-4.1: Cleaning of Equipment for Oxygen Service

#### Disponibili su richiesta

Certificati e test report

Altri modelli

Sistema di commutazione / sistema in parallelo

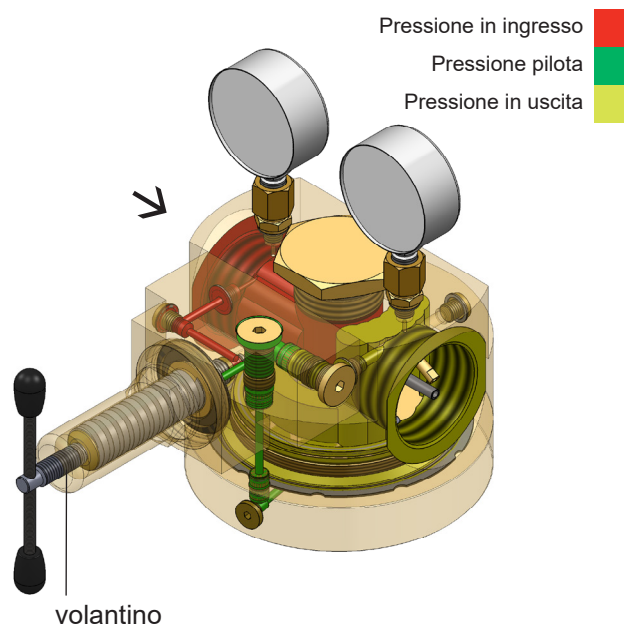
Versioni personalizzate

# REGOLATORE DI PRESSIONE A DUOMO 737 LE/S-ES

## Soluzione completa



	Modello		
	737LE/S-ES		
Max. Pressione in ingresso	CO <sub>2</sub> 25 bar	O <sub>2</sub> 30 bar	altri gas 60 bar
Pressione in uscita	0,5 - 10 bar		
Conessioni	G 3/4 femmina, 3/4" NPT femmina		
Valore Kv	2,4		
Coefficienti DIN EN ISO 7291	Coefficiente di incremento pressione dopo chiusura R = 0,17 Coefficiente di asperità I = 0,02		
Range temperatura	-30 °C a +50 °C		
Corpo	Acciaio inox (1.4404)		
Filtro in ingresso	Acciaio inox (1.4301) 100 µm		
Cartuccia	Acciaio inox (1.4404)		
Membrana	CR		
O-Ring	NBR		
Molla	Acciaio inox (1.4310)		
Manometri	Corpo in acciaio inox , DIN EN ISO 5171 per O <sub>2</sub> , DIN EN 837-1 riempiti di glicerina per altri gas		
Peso approx.	13 kg		



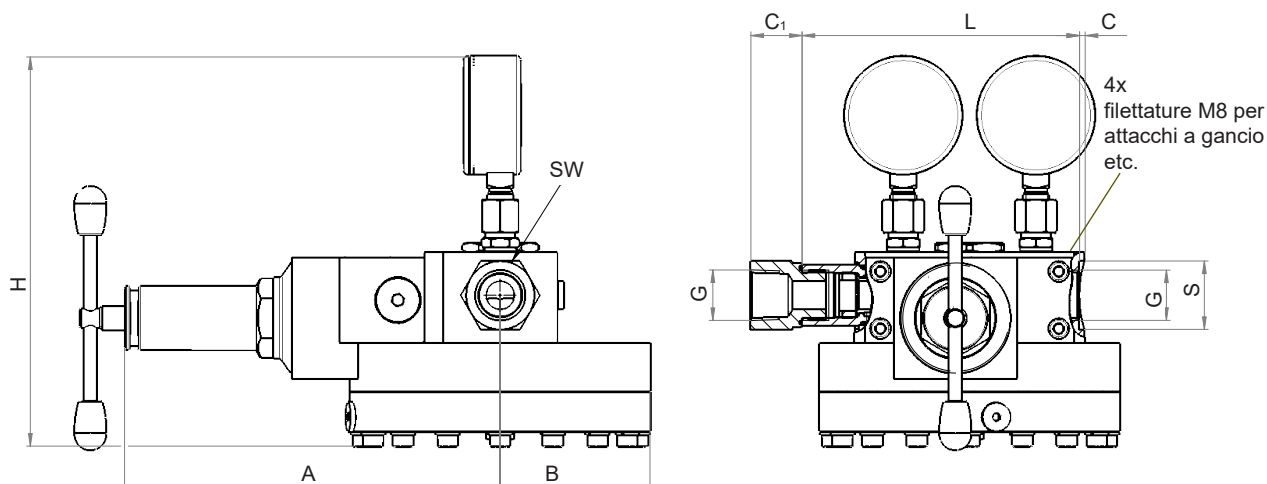
Altri materiali su richiesta

Modello	Conessioni G	Dimensioni in mm							
		A	B	C	C <sub>1</sub>	H	L	S	SW
737	3/4" femmina	197,6	79	3	-	approx. 205	146	36	32
	3/4" NPT femmina	197,6	79	3	27	approx. 205	200 (L+2xC <sub>1</sub> )	36	36

altre connessioni su richiesta

versione

3/4" NPT femmina    3/4" femmina



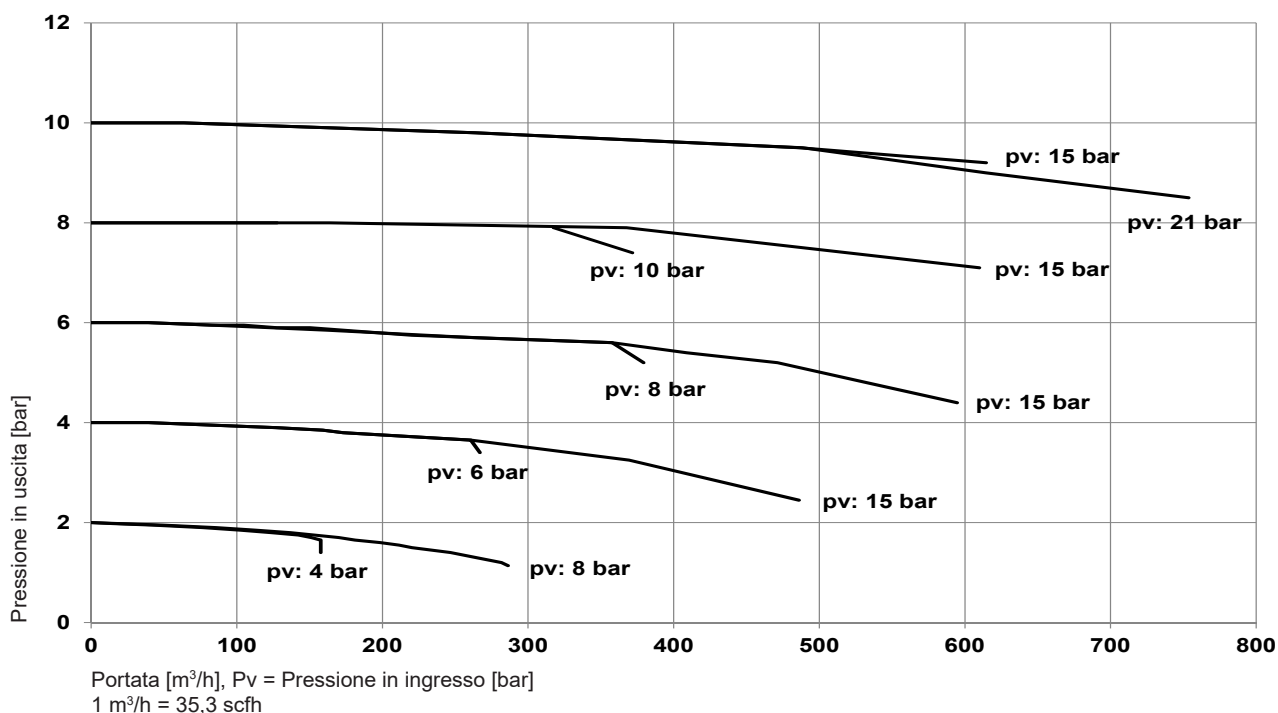
Per altri modelli visitare [www.domepressureregulators.com](http://www.domepressureregulators.com)

# REGOLATORE DI PRESSIONE A DUOMO 737 LE/S-ES

## Soluzione completa

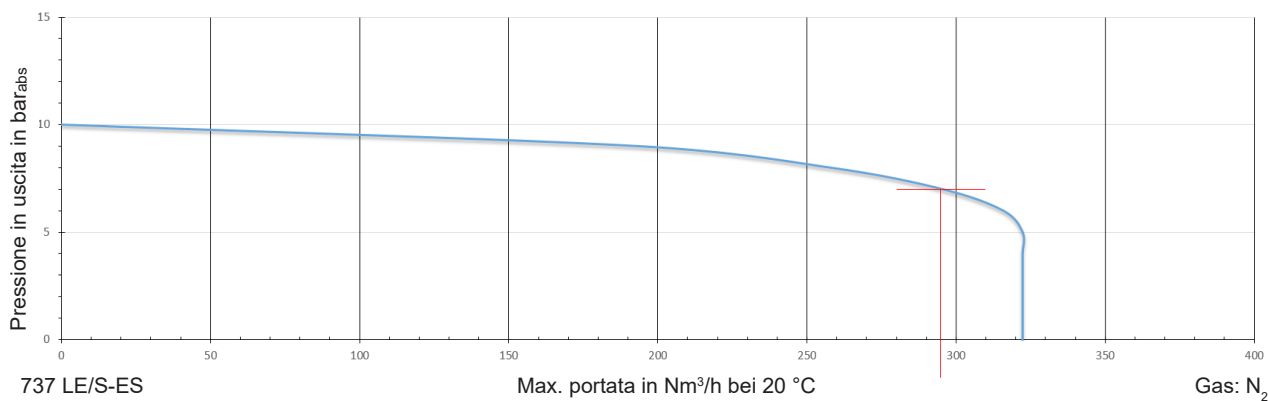


Esempio performance controllo della pressione (N<sub>2</sub>, 20 °C : applicare fattore di conversione x 0,8 per CO<sub>2</sub>)



### Capacità di portata

Pressione in ingresso = 10 bar<sub>abs</sub>



Esempio:

Pressione in ingresso: 10 bar<sub>abs</sub>  
 Pressione in uscita: 7 bar<sub>abs</sub>  
 Max. Portata: 295 Nm<sup>3</sup>/h  
 Gas: N<sub>2</sub>

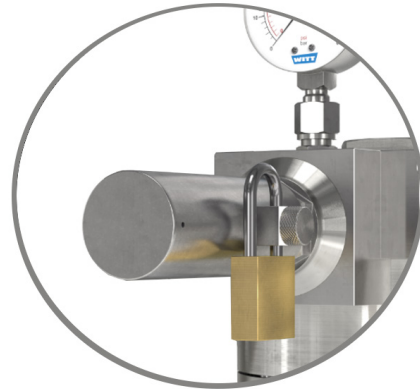
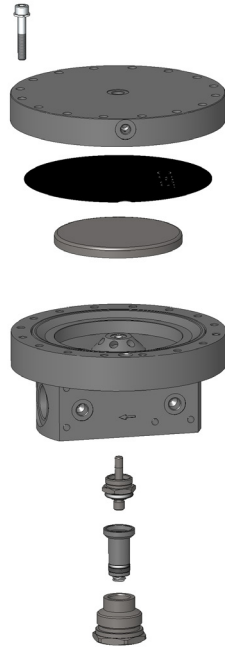
Grafici individuali su richiesta

# REGOLATORE DI PRESSIONE A DUOMO 737 LE/S-ES

## Soluzione completa

Kit di manutenzione	
Modello	Codice ordine
737LE/S-ES	962.000087

Volantino bloccabile	
Modello	Codice ordine
737LE/S-ES	966.061400



Kit di riparazione	
Modello	Codice ordine
737LE/S-ES	956.504300

