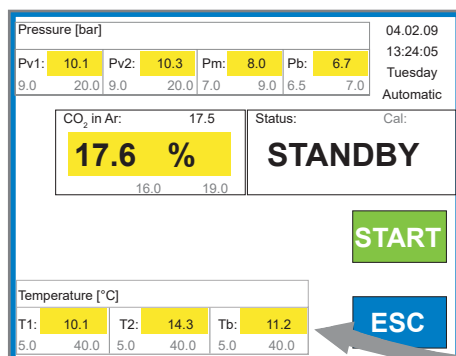


MISCELATORE DI GAS MG 500/1000-ME ERC+



**MG 500-2ME ERC+
con analizzatore**

Immaginatevi con miscelatore con rivestimento A (a sinistra) e rivestimento B (a destra)

Sistema di miscelatore binario per 2 gas diversi, progettato per differenti varietà di applicazioni industriali a consumo variabile ed alta portata.

Portate da 0 a c.a. 1264 Nm³/h.

Per precisi rapporti di portata e pressioni, vedi i dati tecnici.

Attenzione:

L'apparecchio funziona solo con un polmone (da 1500 lt fino a 2000 lt, a seconda della portata di miscela).

Semplice da utilizzare

- valvola proporzionale elettro-pneumatica di miscelazione, consente una infinita varietà di miscele
 - con unità di controllo GC50 (locale)
 - via Ethernet o ingressi analogici (regolabile anche a distanza)
- inserimento dati e parametri facilitati con l'utilizzo del pannello touch screen o via PC (per esempio MS-Excel®)
- semplici e intuitive operazioni; non necessita di personale qualificato
- documentazione di qualità tramite una semplice gestione e valutazione dei dati.
- erogazione della portata di gas da zero alla massima capacità

Alta affidabilità

- la bassa pressione e/o temperatura fa attivare l'allarme acustico e luminoso e attiva il blocco del flusso del gas
- portella anteriore trasparente munita di chiusura per la protezione dei valori impostati.
- indipendente dalla fluttuazione della pressione dei gas in ingresso.
- possibilità di erogazione non costante della miscela

Opzioni

- per gas infiammabili è disponibile la versione Ex con unità/cabinet di controllo separato.
- monitoraggio dei gas in ingresso con trasmettitore di pressione e di temperatura; la troppo bassa pressione e/o temperatura attiva l'allarme luminoso (acustico in opzione) e il blocco del flusso (consente anche lo spegnimento delle macchine collegate per evitare problemi di qualità di produzione)
- analisi integrata dei gas per monitoraggio/controllo e documentazione della produzione della miscela
- con eventuale riscaldamento interno del sistema di miscelazione
- con filtri separati in ingresso

Accessori ulteriori e componenti disponibili su richiesta.

Si prega di indicare i tipi di gas in fase di offerta!

MISCELATORE DI GAS MG 500/1000-ME ERC+



Tipo	MG 500/1000-2ME ERC+	
Gas	tutti i gas tecnici (esclusi i gas tossici e corrosivi e miscele di gas combustivi con aria, O ₂ or N ₂ O)	
Campo di miscelazione	0 – 95%, 0 – 25%, (0 – 10%, 0 – 5% su richiesta) selezionando un range adeguato di miscelazione, la precisione corrisponde alla norma ISO 14175	
Pressioni	vedi tabella	
Differenza fra le pressioni in entrata dei singoli gas	max. 3 bar	
Portata di uscita (riferito ad Aria)	vedi tabella	
Temperatura (gas/ambiente)	0 °C fino 45 °C	
Accuratezza dell'impostazione	±0,5% abs. (valvola 0 – 5% e 0 – 10%), ±1% abs. (valvola 0 – 25%), ±2% abs. (valvola 0 – 95%)	
Precisione della miscela	migliore del ±0,5% abs.	
Conessioni dei gas (secondo il tipo di gas e miscela)	entrata	uscita
MG 500	flangia DN50 / PN40 (carier gas) nipplo a brasare diametro esterno 54 nipplo a brasare diametro esterno 35 (gas de miscela) nipplo a brasare diametro esterno 22	flangia DN50 / PN40 nipplo a brasare diametro esterno 54 nipplo a brasare diametro esterno 42
MG 1000	flangia DN80 / PN40 (carier gas) flangia DN50 / PN40 nipplo a brasare diametro esterno 54 (gas de miscela) nipplo a brasare diametro esterno 35 nipplo a brasare diametro esterno 22	flangia DN80 / PN40 flangia DN50 / PN40 nipplo a brasare diametro esterno 54
Segnale di allarme	Si prega di ordinare separatamente i filtri di entrata. E' possibile solo l'installazione in linea! a doppia soglia impostabile di min. / max.	
Logging	uscita analogica 4 – 20 mA o 0 – 10 V	
Interfaccia	RS 232 with ASCII-trasmissione dei dati, tempo e misurazione Ethernet (opzione WLAN) uscita analogica 4 – 20 mA o 0 – 10 V	
Rivestimento	acciaio verniciato	
Peso	secondo le attrezzature e i rivestimenti ca. 170 kg – ca. 330 kg	
Dimensioni (HxLxP)		
Rivestimento A	ca. 1 205 x 600 x 620 mm (senza connessioni, a destra e sopra)	
Rivestimento B	ca. 1 520 x 1 200 x 580 mm (senza connessioni, sul lato sinistro)	
Cabinet separato (Ex)	ca. 380 x 600 x 210 mm (senza connessioni)	
Alimentazione	230 V AC, 110 V AC o 24 V DC	
Consumo elettrico	230 V AC, 1,545 A	
Certificazioni	Società certificata ISO 9001 e ISO 22000 Marcatura CE conforme: - CEM 2014/30/UE - Direttiva per le Basse Tensioni 2014/35/UE - Contrassegno CE direttiva per apparecchi di pressione PED 2014/68/UE - Per l'uso in ambito pericoloso: realizzazione secondo la direttiva ATEX 114 direttiva 2014/34/UE per gas ad uso alimentare in accordo a: - Normativa No 1935/2004 (CE)	

Portata della miscela MG 500 (in Nm ³ /h) riferito o Aria		Pressione minima nel polmone di accumulo (differenza fra pressione min. e max. nel polmone: 0,5 bar)							
		1,5	2,5	3,5	4,5	5,5	6,5	7,5	8,5
min. pressioni di ingresso (max. 14 / 20 bar)	4	215	-	-	-	-	-	-	-
	5	277	254	-	-	-	-	-	-
	6	333	328	288	-	-	-	-	-
	7	388	388	372	318	-	-	-	-
	8	444	444	440	411	346	-	-	-
	9	499	499	494	487	447	372	-	-
10	555	555	555	552	529	480	396	-	
11	610	610	610	610	600	568	511	418	

Portata della miscela MG 1000 (in Nm ³ /h) riferito o Aria		Pressione minima nel polmone di accumulo (differenza fra pressione min. e max. nel polmone: 0,5 bar)							
		1,5	2,5	3,5	4,5	5,5	6,5	7,5	8,5
min. pressioni di ingresso (max. 14 / 20 bar)	4	445	-	-	-	-	-	-	-
	5	575	527	-	-	-	-	-	-
	6	690	680	597	-	-	-	-	-
	7	805	805	771	660	-	-	-	-
	8	920	920	912	852	717	-	-	-
	9	1035	1035	1035	1009	926	771	-	-
10	1150	1150	1150	1144	1096	995	820	-	
11	1264	1264	1264	1264	1243	1177	1059	867	