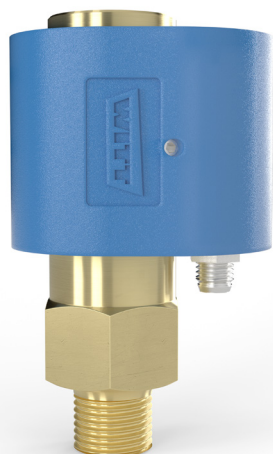
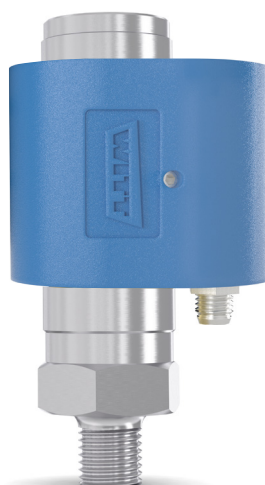


SOUPAPES DE SÉCURITÉ SV805 SMART

0,5 à 45,0 bar / avec les fonctionnalités Smart



SV805 Smart



SV805-ES Smart

Soupape de sécurité à ressort à action directe pour évacuer les surpressions des réservoirs, canalisations et autres équipements associée à des capteurs et composants électroniques de haute technologie.

La soupape de purge SV805 Smart indique via une diode rouge / verte son état : ouverte ou fermée. Le signal est ensuite transmis à un centre de contrôle à distance. Les signaux ouverts et fermés sont transmis en temps réel. C'est un élément important pour la prévention des accidents et la surveillance des processus.

Caractéristiques de la soupape de purge SV805

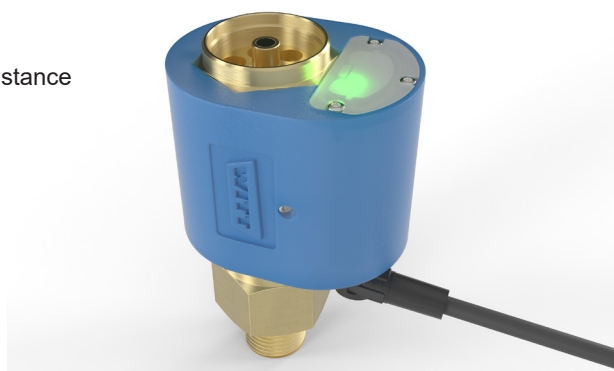
- respect des normes DESP 2014/68/UE, catégorie IV, Modules B et D
- pression d'ouverture personnalisable
- certificat TÜV pour le réglage de la pression
- disponible en laiton ou acier inox (ES)
- joint adapté au gaz ou à la demande du client
- dimensions réduites pour installation facile
- choix large de raccords d'entrée

Fonctions Smart

- affichage visuel de l'état «ouvert» ou «fermé» via une diode rouge / verte directement sur la soupape
- signal numérique via un signal à collecteur ouvert NPN / PNP, pour transmission à un centre de contrôle à distance

Certification

Fabrication et certification selon EN ISO 4126-1
WITT est certifiée ISO 9001 et DESP 2014/68/UE module H
Marquage CE selon DESP 2014/68/UE
L'appareil protégé ne doit pas dépasser la catégorie III
Conçu pour utilisation avec l'oxygène selon EIGA 13/20 et CGA G-4.4 : Oxygen Pipeline and Piping Systems
Dégraissé pour utilisation avec l'oxygène selon EIGA 33/18 et CGA G-4.1 : Cleaning of Equipment for Oxygen Service

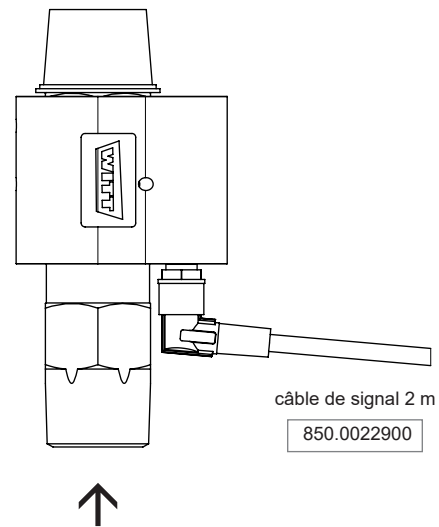


Affichage «fermé»

SOUPAPES DE SÉCURITÉ SV805 SMART

Données techniques

	SV805 Smart
Pression d'ouverture	de 0,5 à 45,0 bar
Gaz	Gaz non-inflammables y compris O ₂ Gaz inflammables en dehors de la zone ATEX
Matériaux en contact	Corps et pièces usinées en métal en laiton ou acier inox, ressort en acier inox, joint du clapet selon le gaz
Largeur entre plats	27 mm
Poids	approx. 260 g
Marquage	CE0045
Passage (d ₀)	6,0 mm à 0,5 jusqu'à 25,0 bar 6,5 mm de > 25,0 jusqu'à 45,0 bar
Gamme de température	-30 °C jusqu'à +60 °C (selon le gaz et les joints)
Alimentation	24 V DC
Indice de protection	IP 54
Paramètres	ouvert / fermé
Interface	M8, prise 4 broches
Sortie numérique	NPN / PNP collecteur ouvert
Adaptateur	Pour branchement sur évent en sortie



position de montage verticale

Débit pour l'air à 23 °C (valable uniquement pour une contre pression atmosphérique)

Pression d'ouverture [bar]	0,5	1	2	3	4	5	6	7	8	9	10	11
Débit [m ³ /h]	14,1	18,9	32,1	40,5	72,5	78,2	91,4	104,6	117,9	131,1	154	168,1
Pression d'ouverture [bar]	12	13	14	15	16	17	18	19	20	21	22	23
Débit [m ³ /h]	182,2	196,3	210,4	224,5	238,6	252,8	246	259	272	285,1	298,1	311,1
Pression d'ouverture [bar]	24	25	26	27	28	29	30	31	32	33	34	35
Débit [m ³ /h]	324,1	337,1	390	404,5	419	433,5	448	462,5	477	491,4	505,9	520,4
Pression d'ouverture [bar]	36	37	38	39	40	41	42	43	44	45		
Débit [m ³ /h]	534,9	549,4	563,9	578,4	592,9	607,4	621,9	636,4	650,9	665,4		

Version	Pression d'éclatement du corps	Longueur totale [mm]	Entrée male fileté (M)	Sortie femelle fileté (F)
Laiton	400 bar	90	G 1/4; 1/4" NPT G 3/8; 3/8" NPT M16 x 1,5; M18 x 1,5	M24 x 1
		95	G 1/2; 1/2" NPT G 3/4; 3/4" NPT M20 x 1,5	
Acier inox (ES) 1.4404 316L	600 bar	96,5	G 1/4; 1/4" NPT; 1/4" VCR G 3/8; 3/8" NPT; 3/8" VCR M16 x 1,5; M18 x 1,5	
		101,5	G 1/2; 1/2" NPT; 1/2" VCR G 3/4; 3/4" NPT M20 x 1,5	