

MÉLANGEUR DE GAZ MG 500/1000-ME ERC+

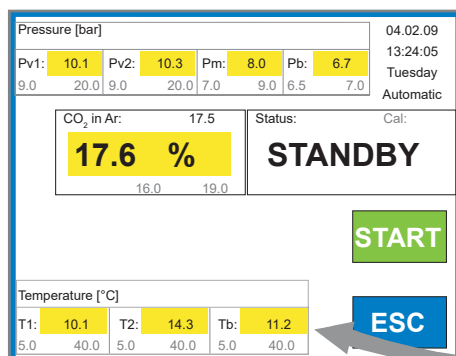


Photo du mélangeur dans le coffret A (à gauche) et coffret B (à droite) **MG 500-2ME ERC+ avec analyseur**

Mélangeur pour 2 gaz définis, conçu pour diverses applications industrielles demandant des hauts débits et avec des consommations intermittentes de mélange de gaz.

Gamme de débit 0 à env. 1264 Nm³/h.
Pour les valeurs exactes de débit et pression, consultez les données techniques au verso.

Note:

Les appareils ne fonctionnent qu'avec un réservoir de capacité suffisante (1500 à 2000 litres selon le débit du mélangeur).

Utilisation facile

- une vanne de mélange proportionnelle électro-pneumatique permet de faire une infinité de mélange
 - soit par le contrôleur GC50 (en local)
 - soit via Ethernet ou une entrée analogique (réglage à distance)
- saisie rapide des données et des paramètres du process par clavier intégré ou par PC (par exemple MS-Excel®)
- utilisation simple, intuitive ; pas de qualification particulière requise
- enregistrement des données pour le contrôle qualité
- débit de gaz possible de zéro au débit maximum

Fonctionnement fiable

- les pressions d'entrée et/ou les températures trop basses déclenchent des alarmes sonores/visuelles et coupent le débit de gaz
- porte transparente verrouillable pour la protection des réglages
- indépendance vis-à-vis des variations de pression de la source de gaz
- débit de gaz intermittent possible

Options

- version Ex disponible pour les gaz inflammables avec contrôleur séparé
- surveillance de la source de gaz par capteurs de pression et/ou de température; les pressions d'entrée et/ou les températures trop basses déclenchent des alarmes visuelles (sonores en option) et ferment un relais (par ex. pour arrêter une machine et éviter des problèmes de qualité)
- analyseur de gaz intégré pour la surveillance/ contrôle et enregistrement des valeurs du gaz produit
- chauffage du mélangeur et du contrôleur
- filtre individuel sur les entrées

Autres modèles, options et accessoires disponibles sur demande.

Veillez indiquer les différents gaz lors de la commande!

MÉLANGEUR DE GAZ MG 500/1000-ME ERC+



Modèle	MG 500 / 1000-2ME ERC+	
Gaz	tous les gaz techniques (hormis les gaz toxiques et corrosifs et les mélanges de gaz combustibles avec l'air, O ₂ ou N ₂ O)	
Gamme de mélange	0 – 95%, 0 – 25%, (0 – 10%, 0 – 5% sur demande) après la sélection de la gamme de mélange adaptée, la précision correspond à ISO 14175	
Réglages de pression	voir table	
Différence sur les pressions d'entrée des gaz	max. 3 bar	
Débit en sortie (air)	voir table	
Température (gaz/environnement)	0 °C à 45 °C	
Précision des réglages	±0,5% abs. (vanne 0 – 5% à 0 – 10%), ±1% abs. (vanne 0 – 25%), ±2% abs. (vanne 0 – 95%)	
Précision du mélange	mieux que ±0,5% abs.	
Raccords gaz (selon les gaz et le mélange)	entrée	sortie
MG 500	bride DN50 / PN40 (Gaz de balance) raccord à souder AD 54 raccord à souder AD 35 (pré-mélange) raccord à souder AD 22	bride DN50 / PN40 raccord à souder AD 54 raccord à souder AD 42
MG 1000	bride DN80 / PN40 (Gaz de balance) bride DN50 / PN40 raccord à souder AD 54 (pré-mélange) raccord à souder AD 35 raccord à souder AD 22	bride DN80 / PN40 bride DN50 / PN40 raccord à souder AD 54
Veuillez commander séparément un filtre pour l'entrée. Seule une installation sur canalisation est possible !		
Signaux d'alarme	un seuil min. / max. avec 2 relais	
Enregistrement	sortie analogique 4-20 mA ou 0-10 V	
Interfaces	RS 232 avec sortie ASCII de la date, heure, valeur mesurée Ethernet (option Wifi) sortie analogique 4-20 mA ou 0-10 V	
Boîtier	acier peint	
Poids	selon équipement et coffret env. 170 kg – env. 330 kg	
Dimensions (HxLxP)		
Coffret A	env. 1 205 x 600 x 620 mm (sans les raccords, sur le côté droit et en haut)	
Coffret B	env. 1 520 x 1 200 x 580 mm (sans les raccords, sur le côté gauche)	
Boîtier de contrôle séparé (Ex)	env. 380 x 600 x 210 mm (sans les raccords)	
Alimentation	230 V AC, 110 V AC ou 24 V DC	
Puissance	230 V AC, 1,545 A	
Certification	Fabricant certifié selon ISO 9001 et ISO 22000 Marquage CE selon : - CEM 2014/30/UE - Directive basse tension 2014/35/UE - DESP 2014/68/UE - ATEX 114 Directive 2014/34/UE Pour les gaz alimentaires selon : - Régulation (EC) No 1935/2004	

Débit MG 500 (en Nm ³ /h) se référant à l'air		Pression min. du réservoir en bar (pression max. du réservoir 0,5 bar supérieure)							
		1,5	2,5	3,5	4,5	5,5	6,5	7,5	8,5
Pression d'entrée min. en bar (max. 14 / 20 bar)	4	215	-	-	-	-	-	-	-
	5	277	254	-	-	-	-	-	-
	6	333	328	288	-	-	-	-	-
	7	388	388	372	318	-	-	-	-
	8	444	444	440	411	346	-	-	-
	9	499	499	494	487	447	372	-	-
	10	555	555	555	552	529	480	396	-
	11	610	610	610	610	600	568	511	418

Débit MG 1000 (en Nm ³ /h) se référant à l'air		Pression min. du réservoir en bar (pression max. du réservoir 0,5 bar supérieure)							
		1,5	2,5	3,5	4,5	5,5	6,5	7,5	8,5
Pression d'entrée min. en bar (max. 14 / 20 bar)	4	445	-	-	-	-	-	-	-
	5	575	527	-	-	-	-	-	-
	6	690	680	597	-	-	-	-	-
	7	805	805	771	660	-	-	-	-
	8	920	920	912	852	717	-	-	-
	9	1035	1035	1035	1009	926	771	-	-
	10	1150	1150	1150	1144	1096	995	820	-
	11	1264	1264	1264	1264	1243	1177	1059	867