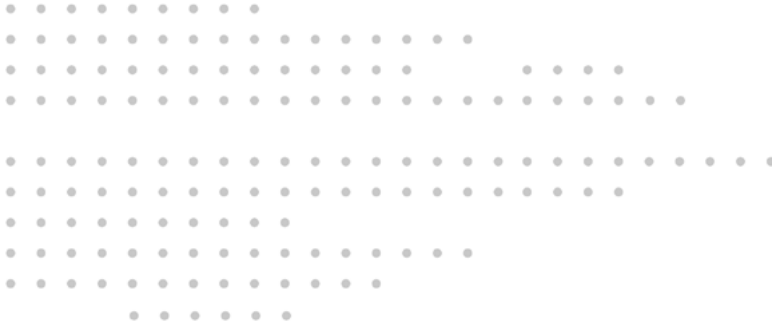
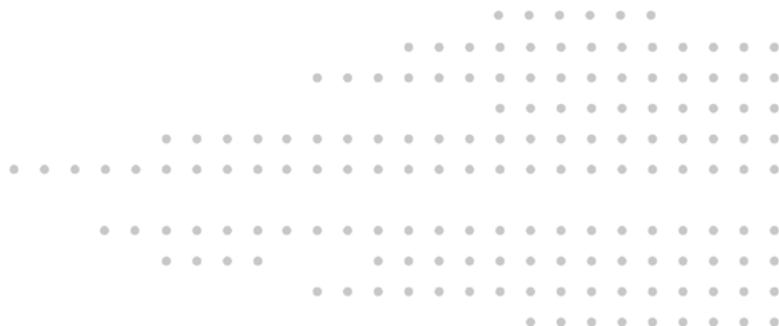




/ TECHNOLOGY FOR GASES /



CATALOGUE 2024



Des produits de qualité avec WITT

Vos avantages :

- Contrôle qualité de tous les produits quittant notre usine
- Certifications : DIN EN ISO 9001, DIN EN ISO 22000 ainsi que PED 2014/68/EU, ATEX 2014/34/EU, Directive 93/42/EWG
- Les plus récentes technologies et un système qualité performant
- Fonctionnement simple et intuitif, ergonomie, facilité d'intégration et retour sur investissement
- Des produits techniques répondant exactement à vos besoins
- Solutions individuelles pour vos applications



Notre gamme de produits

Vous trouverez dans ce catalogue les modèles standards de nos appareils.
Nous proposons aussi des produits spéciaux répondant à des spécifications particulières.

⊙ Services d'ingénierie inclus. Proche du client.



Adapter notre savoir-faire pour les gaz aux exigences de la clientèle est notre travail quotidien. Parce que les applications des gaz sont aussi différentes et variées que les gaz et mélanges de gaz.

Nos décennies d'expérience et de savoir-faire vous procureront la sécurité dont vous avez besoin : pour vos employés, vos matériels et vos processus.

Par conséquent : parlez-nous de vos besoins, nous pouvons sûrement vous aider !

Vous avez des questions ?

Nous vous apporterons des réponses précises !

Laurent Michon, WITT France

Tel. +33 (0)160 151779

michon@wittgas.com

SOMMAIRE

Appareils de contrôle des gaz

Mélangeurs de gaz pour gaz non-inflammables	5
Régulateurs de débit pour gaz non-inflammables	17
Mélangeurs de gaz pour gaz inflammables	18
Mélangeurs de gaz pour applications médicales	21
Réservoirs pour mélanges de gaz	22
Analyseurs de gaz	25
Détecteurs de fuites	37
Enregistreur de données.....	41

Dispositifs de sécurité

Clapets anti-retour pare-flamme pour détendeurs, points de sortie et tuyaux	42
chalumeaux	49
machines de coupe	54
grands débits	56
alimentation en acétylène	59
Raccords rapides	62
Clapets anti-retour ULTRA	65
standards	70
Soupapes de sécurité	75
Dispositifs en acier inox: Pare-flammes	79
Clapets anti-retour	84
Soupapes de sécurité	91
Détendeurs a ressort	95
Détendeurs de pression - acétylène	97
Détendeurs de pression à dôme.....	98
Alimentations mobiles de gaz	108
Centrales d'inversion	110
Points de distribution	112
Outillage de test	114
Equipements pour lances à oxygène	115
Filtres à gaz	117
Vannes à boisseau	121
Enrouleurs de tuyaux	125
Accessoires	126

Divers

Explications sur les raccords	134
Formations, Certifications, documentations et manuels	134
Termes généraux et conditions	134
Outils de communication WITT - aperçu	135

KM 20 ECO

2 gaz | débits faibles



Petit mélangeur de gaz. Idéal pour les tireuses de bière

- débit variable
- teneurs pré-réglées
- débit selon modèle

modèle

KM 20 ECO

KM 20-1 ECO avec une sortie
KM 20-2 ECO avec deux sorties

MM

2 gaz | débits faibles à moyens



Mélangeur de gaz compact pour différentes applications

- vanne de réglage du mélange
- débit de gaz dépendant des pressions d'entrée
- débit selon modèle

modèle

MM-2

MM-2K

MM-2G

MM FLEX

2 gaz | débits faibles à moyens



Mélangeur très compact pour différentes applications comme par ex. le soudage

- vanne de réglage du mélange
- vanne de réglage du débit
- pression réglable

modèle

MM FLEX

BM

2 gaz | débits faibles



Mélangeur de gaz à connexions directes sur bouteilles (haute pression)

- débit constant
- taux de mélange réglable
- débit réglable
- détendeurs intégrés
- débit selon modèle

modèle

BM-2
BM-2M (200 bar)
BM-2M (300 bar)

KM10-2 FLEX

2 gaz | débits faibles



Petit mélangeur de gaz conçu pour les faibles consommations, par ex. dans les laboratoires

- débit variable
- mélange réglable
- débits selon pressions
- nouvelle technique de mélange, réservoir de gaz mélange non requis

modèle

KM10-2 Flex

MG Fix

2 ou 3 gaz | débits moyens à élevés



Mélangeurs pré-réglés de 2 ou 3 gaz

- débit variable
- gamme de mélange dépendante du type de gaz
- nouvelle technique de mélange, réservoir de gaz mélange non requis

modèle

MG-2 Fix pour 2 gaz

MG 25-2 débit jusqu'à approx. 22 Nm³/h

MG 45-2 débit jusqu'à approx. 46 Nm³/h

MG 75-2 débit jusqu'à approx. 68 Nm³/h

MG 95-2 débit jusqu'à approx. 90 Nm³/h

MG 125-2 débit jusqu'à approx. 135 Nm³/h

MG-3 Fix pour 3 gaz

MG 45-3 débit jusqu'à approx. 46 Nm³/h

MG 95-3 débit jusqu'à approx. 90 Nm³/h

MG 125-3 débit jusqu'à approx. 135 Nm³/h

options :

surveillance des pressions d'entrée avec module d'alarme AM3

MG Flex



2 gaz | débits moyens à élevés

Mélangeurs réglables de 2 gaz pour des applications de soudage

- débit variable
- gamme de mélange dépendante du type de gaz
- nouvelle technique de mélange, réservoir de gaz mélange non requis

modèle

MG-2 Flex

MG 25-2 débit jusqu'à approx. 21 Nm³/h

MG 45-2 débit jusqu'à approx. 48 Nm³/h

MG 75-2 débit jusqu'à approx. 65 Nm³/h

MG 95-2 débit jusqu'à approx. 96 Nm³/h

MG 125-2 débit jusqu'à approx. 135 Nm³/h

options :

surveillance des pressions d'entrée avec module d'alarme AM3

KM



2 ou 3 gaz | débits faibles à moyens

Mélangeurs pour différentes applications techniques

- débit constant
- vanne de réglage du mélange
- vanne de réglage du débit
- débit selon modèle

modèle

KM-2 pour 2 gaz

KM 20-2

KM 30-2

KM 60-2

KM 100-2

KM-3 pour 3 gaz

KM 20-3

KM 30-3

KM 60-3

KM 100-3

KM-M



2 ou 3 gaz | débits moyens à élevés

Mélangeurs de gaz pour l'atmosphère modifiée et machines à balayage

- débit constant
- vanne de réglage du mélange
- vanne de réglage du débit
- débit selon modèle
- régulation de pression de sortie
- surveillance des pressions d'entrée (module d'alarme AM3)

modèle

KM-2M pour 2 gaz

KM 100-2M
KM 200-2M
KM 300-2M
KM 600-2M

KM-3M pour 3 gaz

KM 100-3M
KM 200-3M
KM 300-3M
KM 600-3M

option :

coupure automatique de l'O₂ sur franchissement seuil bas

🎯 Tout ce que vous voulez savoir sur les mélangeurs de gaz WITT

Les mélangeurs de gaz produisent des mélanges de grande qualité avec flexibilité et économie. Mais quel modèle est le mieux adapté à votre application ?

En cherchant le mélangeur parfait, de nombreuses questions apparaissent :

- Quels sont les avantages respectifs des différentes techniques de mélange : mécanique, pneumatique ou électrique ?
- Quel format convient à mon installation : compact, mobile ou fixe ?
- Quels dispositifs sont disponibles : surveillance des pressions, analyse de gaz en ligne, réservoirs, protection anti-explosion ?

Trouvez les réponses, découvrez les technologies et examinez tous nos modèles dans la nouvelle brochure sur les mélangeurs de gaz.

Téléchargement sur www.wittgas.com

KM-ME

2 ou 3 gaz | débits faibles à très élevés

Mélangeur puissant recommandé pour des consommations de gaz très fluctuantes

- vanne de réglage du mélange
- avec contrôle de la pression du réservoir monté en aval
- convient pour installations avec alimentation de gaz centralisée
- débit selon modèle
- module d'alarme AM3 (option) : surveillance des pressions d'entrée avec affichage des pressions (avec capteurs analogiques) et alarme visuelle, seuils d'alarme réglables, obligation d'acquiescement, protection des alarmes, interfaces pour le contrôle d'alarmes externes etc.



KM100-2ME sur réservoir acier

modèle

KM-2ME pour 2 gaz

KM 100-2ME

- monté sur réservoir acier 20 l / 10 bar
- monté sur réservoir acier inox 20 l / 10 bar
- monté sur réservoir acier 100 l / 10 bar
- monté sur réservoir acier inox 100 l / 10 bar

KM-2ME pour 3 gaz

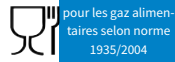
KM 100-3ME

- monté sur réservoir acier 20 l / 10 bar
- monté sur réservoir acier inox 20 l / 10 bar
- monté sur réservoir acier 100 l / 10 bar
- monté sur réservoir acier inox 100 l / 10 bar

options :

- surveillance des pressions d'entrée avec module d'alarme AM3
- surcoût pour capteur analogique de pression 2 entrées gaz
- surcoût pour capteur analogique de pression 3 entrées gaz

KM-M+



pour les gaz alimentaires selon norme 1935/2004



2 ou 3 gaz | débits moyens à élevés

Mélangeurs de gaz pour l'atmosphère modifiée et les machines à balayage

- débit constant
- vanne de réglage du mélange
- vanne de réglage du débit
- débit selon modèle
- communication par interface série (par ex. PLC, PC ou 4-20mA/0-10V)
- surveillance des pressions d'entrée intégrée (module d'alarm AM3)

modèle

KM-2M+ pour 2 gaz

KM 100-2M+
KM 200-2M+

KM-3M+ pour 2 gaz

KM 100-3M+
KM 200-3M+

options :

utilisation via écran tactile
jeu de connecteurs

KM-FLOW



pour les gaz alimentaires selon norme 1935/2004



KM-Flow avec analyse

2 ou 3 gaz | débits moyens à élevés

Mélangeurs de gaz pour l'atmosphère modifiée et les machines à balayage

- Débitmètre massique électronique (MFC)
- écran tactile
- mémoire des mesures
- à combiner avec l'analyseur MAPY LE
- jusqu'à 1000/1500 l / min

modèle

KM1000-2 FLOW pour 2 gaz

KM 1000-2 FLOW pour machines à balayage
KM 1000-2 FLOW pour machines à cycle vide/gaz

KM1500-3 FLOW pour 3 gaz

KM 1500-3 FLOW pour machines à balayage
KM 1500-3 FLOW pour machines à cycle vide/gaz

MG-2ME

2 gaz | débits faibles à très élevés



MG50-2ME sur réservoir acier

Mélangeur puissant recommandé pour des consommations de gaz élevées et très fluctuantes

- vanne de réglage du mélange
- débit selon modèle
- avec contrôle de la pression du réservoir monté en aval
- convient pour installations avec alimentation de gaz centralisée
- module d'alarme AM3 (option) : surveillance des pressions d'entrée avec affichage des pressions (avec capteurs analogiques) et alarme visuelle, seuils d'alarme réglables, obligation d'acquiescement, protection des alarmes, interfaces pour le contrôle d'alarmes externes etc.

modèle

MG 50-2ME
monté sur réservoir acier 100 l / 10 bar
monté sur réservoir acier inox 100 l / 10 bar

MG 100-2ME
monté sur réservoir acier 250 l / 11 bar
monté sur réservoir acier inox 250 l / 11 bar

MG 200-2ME (voir option „filtre externe“)


options :

surveillance des pressions d'entrée avec module d'alarme AM3
filtre externe pour protection supplémentaire des entrées gaz
recommandé pour MG 50 et MG 100; obligatoire pour MG 200
surcoût pour capteur analogique de pression 2 entrées gaz

🎯 Vous avez besoin d'un conseil ?

Notre équipe d'experts est là pour vous : cliquez sur notre offre de rappel sur le site Web de WITT. En fonction de votre domaine d'intérêt, vous recevrez bientôt un appel de notre expert.

De cette façon, vous pourrez rapidement clarifier votre question - gratuitement, bien sûr.

✕

CONTACTEZ NOUS!

+33 (0)160-151779

COURRIEL

RAPPEL

MG-3ME

3 gaz | débits faibles à très élevés



MG50-3ME

Mélangeur puissant recommandé pour des consommations de gaz élevées et très fluctuantes

- vanne de réglage du mélange
- débit selon modèle
- avec contrôle de la pression du réservoir monté en aval
- convient pour installations avec alimentation de gaz centralisée
- module d'alarme AM3 (option) : surveillance des pressions d'entrée avec affichage des pressions (avec capteurs analogiques) et alarme visuelle, seuils d'alarme réglables, obligation d'acquiescement, protection des alarmes, interfaces pour le contrôle d'alarmes externes etc.

modèle

MG 50-3ME
monté sur réservoir acier 100 l / 10 bar
monté sur réservoir acier inox 100 l / 10 bar

MG 100-3ME
monté sur réservoir acier 250 l / 11 bar
monté sur réservoir acier inox 250 l / 11 bar

MG 200-3ME (voir option „filtre externe“)

options :

surveillance des pressions d'entrée avec module d'alarme AM3
filtre externe pour protection supplémentaire des entrées gaz recommandée pour MG 50 et MG 100 ;
obligatoire pour MG 200
surcoût pour capteur analogique de pression 3 entrées gaz



module d'alarme AM3

🎯 Connaissez-vous déjà la chaîne YouTube de WITT ?

Vous trouverez ici plus de 25 vidéos en 9 langues sur les thèmes du mélange et de l'analyse du gaz, des tests de fuite et de la sécurité du gaz.

Abonnez-vous à notre chaîne et soyez parmi les premiers à être informés des nouvelles vidéos.

KM-MEM



pour les gaz alimentaires selon norme 1935/2004



KM100-2MEM



KM100-3MEM

2 ou 3 gaz | débits faibles à élevés

Mélangeur puissant pour l'atmosphère modifiée et les machines sous-vide avec des consommations de gaz fluctuantes

- vanne de réglage du mélange
- débit selon modèle
- avec contrôle de la pression du réservoir monté en aval
- convient pour installations avec alimentation de gaz centralisée
- module d'alarme AM3 (option) : surveillance des pressions d'entrée avec affichage des pressions (avec capteurs analogiques) et alarme visuelle, seuils d'alarme réglables, obligation d'acquiescement, protection des alarmes, interfaces pour le contrôle d'alarmes externes etc.
- surveillance des pressions d'entrée (module d'alarme AM3)
- à utiliser avec un réservoir

modèle

KM-2MEM pour 2 gaz

KM 100-2MEM
monté sur réservoir acier 20 l / 10 bar
monté sur réservoir acier inox 20 l / 10 bar

KM 200-2MEM
monté sur réservoir acier 20 l / 10 bar
monté sur réservoir acier inox 20 l / 10 bar

KM-3MEM pour 3 gaz

KM 100-3MEM
monté sur réservoir acier 20 l / 10 bar
monté sur réservoir acier inox 20 l / 10 bar

KM 200-3MEM
monté sur réservoir acier 20 l / 10 bar
monté sur réservoir acier inox 20 l / 10 bar

options :

coupure automatique de l'O₂ (par ex.)
sur franchissement seuil bas

KM-MEM+



pour les gaz alimentaires selon norme 1935/2004



2 ou 3 gaz | débits faibles à élevés

Mélangeur électronique avec vanne de mélange motorisée pour l'atmosphère modifiée et les machines sous-vide

- vanne de réglage du mélange
- débit selon modèle
- avec contrôle de la pression du réservoir monté en aval
- convient pour installations avec alimentation de gaz centralisée
- surveillance de l'approvisionnement en gaz
- communication par Interface série (par ex. PLC, PC ou 4-20mA/0-10V)
- à utiliser avec un réservoir, surveillance des pressions d'entrée incluse

modèle

KM-2MEM+ pour 2 gaz

KM 100-2MEM+

monté sur réservoir acier 20 l / 10 bar

monté sur réservoir acier inox 20 l / 10 bar

KM 200-2MEM+

monté sur réservoir acier 20 l / 10 bar

monté sur réservoir acier inox 20 l / 10 bar

KM-3MEM+ pour 3 gaz

KM 100-3MEM+

monté sur réservoir acier 20 l / 10 bar

monté sur réservoir acier inox 20 l / 10 bar

KM 200-3MEM+

monté sur réservoir acier 20 l / 10 bar

monté sur réservoir acier inox 20 l / 10 bar

options :

utilisation via écran tactile

jeu de connecteurs

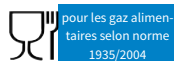
modules d'interface (matériel, assemblage, test)

module Profinet

module Analogique 0-10V

module RS232

MG-MEM+



2 ou 3 gaz | débits élevés

Mélangeur électronique avec vanne de mélange motorisée pour l'atmosphère modifiée et les machines sous-vide, débits élevés

- vanne de réglage du mélange
- débit selon modèle
- avec contrôle de la pression du réservoir monté en aval
- convient pour installations avec alimentation de gaz centralisée
- surveillance de l'approvisionnement en gaz
- communication par Interface série (par ex. PLC, PC ou 4-20mA/0-10V)
- à utiliser avec un réservoir, surveillance des pressions d'entrée incluse

modèle

MG-2MEM+ pour 2 gaz

MG 50-2MEM+
monté sur réservoir acier 100 l / 10 bar
monté sur réservoir acier inox 100 l / 10 bar
monté sur réservoir acier inox 250 l / 11 bar
monté sur réservoir acier inox 250 l / 11 bar

MG-3MEM+ pour 3 gaz

MG 50-3MEM+
monté sur réservoir acier 100 l / 10 bar
monté sur réservoir acier inox 100 l / 10 bar
monté sur réservoir acier inox 250 l / 11 bar
monté sur réservoir acier inox 250 l / 11 bar

options :

utilisation via écran tactile
jeu de connecteurs
modules d'interface (matériel, assemblage, test)
module Profinet
module Analogique 0-10V
module RS232

KD



pour les gaz alimentaires selon norme 1935/2004



régulateur de débit avec analyseur O2

Régulateur de débit électronique pour l'atmosphère modifiée dans l'agro-alimentaire

- avec capteur zircone intégré pour la mesure de l'O₂
- contrôleur PID intégré pour régulation automatique du débit
- sortie relais pour alarmes min./ max.

modèle

KD 500-1A MAPY ZRL

options :

prise d'échantillon de gaz par aiguille
capteur électrochimique supplémentaire pour prise échantillon chauffage et thermostat, pour capteurs électrochimiques

KM-MAPY ZRL



pour les gaz alimentaires selon norme 1935/2004



mélangeur et régulateur de débit

Mélangeurs 2 gaz avec analyseur O₂ intégré

- avec capteur zircone intégré pour la mesure de l'O₂
- contrôleur PID intégré pour régulation automatique du débit
- sorties relais pour alarmes min./ max.
- analyseur MAPY

modèle

KM 100-2M MAPY ZRL
KM 200-2M MAPY ZRL
KM 300-2M MAPY ZRL
KM 600-2M MAPY ZRL

options :

mélangeur de gaz M+ (contrôle à distance)

KM-10-2 FLEX



2 gaz | débits faibles

Petit mélangeur de gaz conçu pour les faibles consommations, par ex. dans les laboratoires

- débit variable
- mélange de gaz réglable
- débit selon modèle
- nouvelle technique de mélange, réservoir de gaz mélange non requis

modèle

KM10-2 FLEX

KM



2 ou 3 gaz | débits faibles à moyens

Mélangeurs pour différentes applications comme par exemple le soudage

- vanne de réglage du mélange
- débit variable
- débit selon modèle
- certification ATEX

modèle

KM-2 pour 2 gaz (1 gaz inflammable)

KM 20-2
KM 30-2
KM 60-2
KM 100-2

KM-3 pour 3 gaz (2 gaz inflammables)

KM 20-3
KM 30-3
KM 60-3
KM 100-3

KM-ME Ex

2 ou 3 gaz | débits faibles à très élevés



KM 100-3ME Ex sur réservoir

Mélangeurs puissants recommandés pour des consommations de gaz très fluctuantes

- vanne de réglage du mélange
- débit variable
- débit selon modèle
- panneau de contrôle électrique séparé
- 5 m de câble entre le contrôleur et le mélangeur
- certifié ATEX
- modèle A avec analyseur intégré, afficheur LC, sortie 4-20 mA et alarmes min./max. (autres informations voir chapitre „Analyseurs de gaz“)
- module d’alarme AM3 (option) : surveillance des pressions d’entrée avec affichage des pressions (avec capteurs analogiques) et alarme visuelle, seuils d’alarme réglables, obligation d’acquiescement, protection des alarmes, interfaces pour le contrôle d’alarmes externes etc.

modèle

KM-2ME Ex pour 2 gaz

KM 100-2ME Ex

A, avec analyseur intégré

monté sur réservoir acier 20 l / 10 bar

monté sur réservoir acier inox 20 l / 10 bar

monté sur réservoir acier 100 l / 10 bar

monté sur réservoir acier inox 100 l / 10 bar

KM-2ME Ex pour 3 gaz

KM 100-3ME Ex

monté sur réservoir acier 20 l / 10 bar

monté sur réservoir acier inox 20 l / 10 bar

monté sur réservoir acier 100 l / 10 bar

monté sur réservoir acier inox 100 l / 10 bar

options :

surveillance des pressions d’entrée avec module d’alarme AM3 (pour Ex)

surcoût pour capteur analogique de pression 2 entrées gaz

surcoût pour capteur analogique de pression 3 entrées gaz

MG-ME Ex

2 ou 3 gaz | débits faibles à très élevés

Mélangeurs puissants recommandés pour des consommations de gaz très fluctuantes

- vanne de réglage du mélange
- débit variable
- débit selon modèle
- panneau de contrôle électrique séparé
- 5 m de câble entre le contrôleur et le mélangeur
- certifié ATEX
- modèle A avec analyseur intégré, afficheur LC, sortie 4-20 mA et alarmes min./max. (autres informations voir chapitre „Analyseurs de gaz”)
- module d’alarme AM3 (option) : surveillance des pressions d’entrée avec affichage des pressions (avec capteurs analogiques) et alarme visuelle, seuils d’alarme réglables, obligation d’acquiescement, protection des alarmes, interfaces pour le contrôle d’alarmes externes etc.



modèle

MG-2ME Ex pour 2 gaz

MG 50-2ME Ex*

A, avec analyseur intégré

monté sur réservoir acier 100 l / 10 bar

A, avec analyseur intégré, monté sur

réservoir acier 100 l / 10 bar

monté sur réservoir acier inox 100 l / 10 bar

A, avec analyseur intégré, monté sur

réservoir acier inox 100 l / 10 bar

MG 100-2ME Ex*

A, avec analyseur intégré

monté sur réservoir acier 250 l / 11 bar

monté sur réservoir acier inox 250 l / 11 bar

MG 200-2ME Ex*

A, avec analyseur intégré

MG-2ME Ex pour 3 gaz

MG 50-3ME Ex*

monté sur réservoir acier 100 l / 10 bar

monté sur réservoir acier inox 100 l / 10 bar

MG 100-3ME Ex*

monté sur réservoir acier 100 l / 10 bar

monté sur réservoir acier inox 100 l / 10 bar

MG 200-3ME Ex*

options :

surveillance des pressions d’entrée avec module d’alarme AM3 (pour Ex)

*filtre externe pour protection supplémentaire des entrées gaz
recommandé pour MG 50 et MG 100; obligatoire pour MG 200

surcoût pour capteurs analogiques de pression 2 entrées gaz
surcoût pour capteurs analogiques de pression 3 entrées gaz



MED MG

pour air synthétique



Mélangeur de réputation mondiale pour la production d'air synthétique pour les applications médicales

- norme DIN EN ISO 7396-1 chapitre 3.27
- dispositif médical classe IIb, marquage CE selon EG 93/42/EWG
- débits selon modèle
- à utiliser avec réservoir de gaz, surveillance des pressions d'entrée incluse
- convient aussi pour les alimentations centralisés de gaz
- analyseur d'oxygène intégré, sécurité par redondance
- plusieurs systèmes de surveillance
- coffret IP 55

modèle

MED MG

MED-MG 50-2ME GB

MED-MG 100-2ME GB

MED-MG 200-2ME GB

MED-MG 500-2ME GB

chacun avec 2 filtres à gaz 077 et manuel utilisateur imprimé

options :

étalonnage automatique

chauffage (pour les températures ambiantes basses)

MED-réservoir en acier inox (peint) avec dispositifs de sécurité et raccords :

volume	pression	format	débit de la soupape*
100 litres	10 bar	vertical	382 Nm ³ /h
250 litres	11 bar	vertical	417 Nm ³ /h
500 litres	11 bar	vertical	795 Nm ³ /h
1.000 litres	11 bar	vertical	795 Nm ³ /h
2.000 litres	11 bar	vertical	2.234 Nm ³ /h
4.000 litres	11 bar	vertical	2.234 Nm ³ /h

*débit de sortie de la soupape, autres valeurs sur demande, avec surcoût

🕒 Comment fonctionne l'alimentation en air synthétique

Vous trouverez les réponses dans notre brochure spéciale. Faites connaissance avec notre mélangeur MED et ses éléments de sécurité.

Notre exemple d'installation vous montre comment les systèmes d'alimentation sont conçus pour garantir une sécurité maximale.

réservoirs en acier



réservoir acier, vertical,
sans sécurité ni raccord

sans équipement de sécurité ni raccord

Réservoirs 20 - 250 l : couche d'apprêt et décapés
Réservoirs 500 - 2.000 l : peints

- intérieur dégraissé et déshuilé
- avec des gaz humides ou l'oxygène, les réservoirs peuvent se corroder
- certificat de conformité CE PED pour réservoirs
- températures d'utilisation de -15°C à +100°C

volume	pression	format
20 litres	10 bar	horizontal
20 litres	16 bar	horizontal
100 litres	10 bar	horizontal
100 litres	21 bar	horizontal
250 litres	11 bar	horizontal
500 litres	11 bar	vertical
1000 litres	11 bar	vertical
1000 litres	16 bar	vertical
2000 litres	11 bar	vertical
2000 litres	16 bar	vertical

réservoirs en acier inox



réservoir acier inox, horizontal,
sans sécurité ni raccord

sans équipement de sécurité ni raccord

Acier inox, non peint

- intérieur dégraissé et déshuilé
- recommandé pour les hautes teneurs en oxygène (>21%)
- certificat de conformité CE PED pour réservoirs
- températures d'utilisation -196°C à +50°C

volume	pression	format
20 litres	10 bar	horizontal
20 litres	16 bar	horizontal
100 litres	10 bar	horizontal
100 litres	16 bar	horizontal
100 litres	21 bar	horizontal
250 litres	11 bar	horizontal
250 litres	16 bar	horizontal
250 litres	21 bar	horizontal
500 litres	11 bar	vertical
500 litres	16 bar	vertical
1000 litres	11 bar	vertical
1000 litres	16 bar	vertical
2000 litres	11 bar	vertical
2000 litres	16 bar	vertical

réservoirs en acier



réservoir acier, vertical,
avec sécurités et raccords

avec équipements de sécurité et raccords

Peints, décapés, passivés

- intérieur dégraissé et déshuilé
- avec des gaz humides ou l'oxygène, les réservoirs peuvent se corroder
- soupape incluse
- ensemble avec mélangeur jusqu'à 250l
- certificat CE PED pour réservoirs
- températures de fonctionnement -15°C jusqu'à +100°C
- températures de fonctionnement de la soupape -10°C à +50°C

volume	pression	format	débit de la soupape*
20 litres	10 bar	horizontal	117 Nm ³ /h
20 litres	16 bar	horizontal	181 Nm ³ /h
100 litres	10 bar	horizontal	117 Nm ³ /h
100 litres	21 bar	horizontal	181 Nm ³ /h
250 litres	11 bar	horizontal	523 Nm ³ /h
500 litres	11 bar	vertical	523 Nm ³ /h
1000 litres	11 bar	vertical	1880 Nm ³ /h
1000 litres	16 bar	vertical	1750 Nm ³ /h
2000 litres	11 bar	vertical	2490 Nm ³ /h
2000 litres	16 bar	vertical	3265 Nm ³ /h

*débit de sortie de la soupape, autres valeurs sur demande, avec surcoût

surcoût pour montage du mélangeur sur le réservoir
(jusqu'à max. 250 litres)

option pour ensembles mélangeurs/réservoirs :
certificat TÜV selon norme PED 2014/68/EU

🕒 Connaissez-vous déjà notre livre blanc sur les mélangeurs de gaz ?

Vous trouverez ici les informations les plus importantes sur les avantages, les applications et les technologies de base pour le mélange de gaz technique sous une forme courte et concise.

Vous trouverez notre livre blanc sous l'option de menu „Conseil & Service“.

Téléchargement sur www.wittgas.com

réservoirs en acier inox

avec équipements de sécurité et raccords

Acier inox, non peint

- intérieur dégraissé et déshuilé
- recommandé pour les hautes teneurs en oxygène (>21%)
- livré avec soupape
- ensemble avec mélangeur jusqu'à 250l
- certificat de conformité CE PED pour réservoirs
- températures d'utilisation -196°C à +50°C
- températures de fonctionnement de la soupape selon le modèle



Réservoir acier inox, horizontal
avec raccords et sécurités

volume	pression	format	débit de la soupape*
20 litres	10 bar	horizontal	117 Nm ³ /h
20 litres	16 bar	horizontal	181 Nm ³ /h
100 litres	10 bar	horizontal	117 Nm ³ /h
100 litres	16 bar	horizontal	181 Nm ³ /h
100 litres	21 bar	horizontal	276 Nm ³ /h
100 litres	30 bar	horizontal	375 Nm ³ /h
100 litres	40 bar	horizontal	509 Nm ³ /h
250 litres	11 bar	horizontal	523 Nm ³ /h
250 litres	16 bar	horizontal	741 Nm ³ /h
250 litres	21 bar	horizontal	276 Nm ³ /h
500 litres	11 bar	vertical	523 Nm ³ /h
500 litres	16 bar	vertical	741 Nm ³ /h
1000 litres	11 bar	vertical	1880 Nm ³ /h
1000 litres	16 bar	vertical	1750 Nm ³ /h
2000 litres	11 bar	vertical	2490 Nm ³ /h
2000 litres	16 bar	vertical	3265 Nm ³ /h

*débit de sortie de la soupape

autres débits et soupapes pour différentes températures
(-196° à +50°C) sur demande, avec surcoût

montage du mélangeur sur le réservoir (jusqu'à max. 250 litres)

option pour ensemble mélangeur-réservoir :
certificat TÜV selon norme PED 2014/68/EU



Vos questions - nos réponses

La nouvelle section FAQ sera bientôt disponible sur notre site web. Vous y trouverez de nombreuses questions sur nos produits, des détails techniques et des informations sur l'entretien de tous les produits.

N'hésitez pas à parcourir les sections et à découvrir de nouvelles informations. Vous pouvez également rechercher un sujet spécifique en entrant votre terme de recherche.

Vous avez des questions spécifiques auxquelles vous aimeriez que l'on réponde ?
Écrivez-nous pour nous faire part de votre question - nous nous ferons un plaisir d'y répondre.

OXYBABY® M+



pour les gaz alimentaires selon norme 1935/2004



analyseur de gaz portatif O₂ / CO₂ - modèle de base

Analyseur portatif compact p. ex. pour le contrôle des emballages MAP (modèle de base)

- rapide et précis
- enregistrement de 100 résultats (mesures, date, heure, n° produit/ligne)
- gestion des données des produits et des noms de produit
- avec valise, filtres et aiguilles de rechange

modèle

OXYBABY® M+ pour O₂
OXYBABY® M+ pour O₂/CO₂

option :

tuyau à raccord LUER

OXYBABY® 6.0



pour les gaz alimentaires selon norme 1935/2004



analyseur de gaz portatif O₂ / CO₂ - modèle premium

Analyseur portatif compact p. ex. pour le contrôle des emballages MAP (modèle premium)

- rapide et précis
- mémorisation de 500 mesures
- administration des données des produits et des noms de produits
- compris : valise de transport, aiguilles et filtres de rechange
- volume de gaz prélevé minimal (approx. 2ml)
- temps de réponse optimisé
- mesure de la pression
- interface USB
- enregistrement de 500 résultats
- menu de navigation simple
- contrôle du filtre

modèle

OXYBABY® 6.0 pour O₂
OXYBABY® 6.0 pour O₂/CO₂

option :

tuyau à raccord LUER
bluetooth pour OXYBABY® (pour imprimante bluetooth)

autres accessoires : voir [page 33](#)

OXYBABY® M+ P



analyseur de gaz de base - version en pression

Analyseur O2/ CO2 portable pour les réseaux sous pression, par ex. pour le soudage (modèle de base)

- rapide et précis
- fonctionnement sur batterie
- mémoire intégrée des dernières mesures
- livré dans une valise et avec raccord G 1/4 AG

modèle

- OXYBABY® M+ P pour O2
- OXYBABY® M+ P pour CO2
- OXYBABY® M+ P pour O2/CO2

OXYBABY® 6.0 P



analyseur de gaz premium - version en pression

Analyseur O2/ CO2 portable pour les réseaux sous pression, par ex. pour le soudage (modèle premium)

- rapide et précis
- mémoire de 500 mesures (valeurs analysées, date, heure de mesure)
- gestion de 25 utilisateurs
- utilisation facile
- menu de navigation simplifié etc.

modèle

- OXYBABY® 6.0 P pour O2
- OXYBABY® 6.0 P pour CO2
- OXYBABY® 6.0 P pour O2/CO2

OXYBABY® MED

contrôleur portable O₂ / CO₂ pour application médicales

Analysesurs de gaz O₂ et O₂/CO₂ pour réseaux gaz dans les hopitaux



- rapide et précis
- enregistrement des 500 dernières mesures
- hygiénique et faible entretien

modèle

OXYBABY® MED pour O₂
OXYBABY® MED pour O₂/CO₂

options :

câble de transfert des données
kit de plusieurs prises pour les gaz
bluetooth (p.ex. pour imprimante)

OXYBABY® Accessoires

diverses

Accessoires pour l'utilisation de l'OXYBABY® comme support de table et pour fonctions évoluées

- pour une utilisation polyvalente
- pratique et astucieux



modèle

support de table OXYBABY®
tuyau à raccord LUER

seulement pour série 6.0:

imprimante bluetooth
logiciel d'analyse OBCC voir [page 33](#)

OXYBABY® Accessoires



Canpiercer



Aquacheck

pour canettes, bouteilles et emballages très petits

Les emballages spéciaux sont difficiles à contrôler avec les appareils standards. WITT propose des modèles spéciaux de tous ses appareils OXYBABY®.

- pour l'analyse de l'espace de tête des canettes et bouteilles avec ou sans surpression/gaz
- pour la mesure O₂ et CO₂ des très petits emballages comme les capsules

modèle

CANPIERCER - Potence pour canettes et bouteilles
(avec outil pour analyse espace de tête) :

pour canettes sans pression/gaz (par ex. jus de fruit)*
pour hauteur max. emballage 270 mm, longueur aiguille 5,5 mm
référence 590000156

pour canettes et bouteilles avec forte pression/gaz
y compris adaptateur de bouteille*
hauteur max. emballage 270 mm, longueur aiguille 8,5 mm
référence 590000165
hauteur max. emballage 390 mm, longueur aiguille 8,5 mm
référence 590000166
hauteur max. emballage 390 mm, longueur aiguille 18.5 mm
référence 590000325

pour canettes avec surpression/gaz (boissons très gazées)
compris module d'étalonnage et contrôle de débit**
hauteur max. emballage 270 mm, longueur aiguille 5,5 mm
référence 590000239

pour canettes et bouteilles, mesure en pression,
y compris adaptateur de bouteille*
hauteur max. emballage 390 mm, longueur aiguille 5,5 mm
référence 590000341

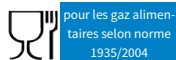
Potence-modules (en seconde monte) :
adaptateur de bouteille

*autres versions sur demande

AQUACHECK
équipement pour l'analyse de gaz des très petits emballages

AQUACHECK Plus
Aquacheck avec bac à eau

OXYPAD



pour les gaz alimentaires selon norme 1935/2004



analyseur de table mobile O2 / CO2

Analyseur de table compact pour la mesure en ligne et individuelle des emballages - design innovant

- résultats de mesure rapides, précis et fiables
- grand écran tactile 7" avec interface utilisateur graphique pour une utilisation intuitive
- un tiroir garde l'aiguille à l'abri et propre
- stylo aiguille ergonomique et précis
- léger, compact et fonctionnant sur batterie

modèle

OXYPAD pour O2
 OXYPAD pour CO2
 OXYPAD pour O2 et CO2

🎯 OXYPAD : une nouvelle référence en contrôle qualité

Le nouvel OXYPAD de WITT offre une série de détails innovants qui rendent votre travail de gestion de la qualité plus agréable, plus rapide et plus efficace :

**GRAND ÉCRAN TACTILE
 MANIPULATION FACILE**

**PORT USB
 POUR LA CHARGE ET
 LE TRANSFERT**

**BATTERIE
 POUR UNE
 GRANDE
 MOBILITÉ**

**TRAPPE DE
 SERVICE
 POUR UNE
 MAINTENANCE
 FACILE**

**TIRROIR
 GARDE L'AIGUILLE
 A L'ABRI ET PROPRE**

**STYLO AIGUILLE
 ERGONOMIQUE ET
 PRÉCIS**

PA 7.0



analyseur de table O₂ / CO₂

Analyseur de table compact pour la mesure en ligne et individuelle des emballages (MAP) et pour des applications dans le soudage

- plusieurs versions : P (pression), L (lance) et S (échantillon)
- jeu de connecteurs (signaux de sortie; contacts d'alarme)
- cellule O₂ zircon pour des mesures plus rapides

modèle

PA 7.0 pour O ₂version P ou L
PA 7.0 pour CO ₂version P ou L
PA 7.0 pour O ₂ /CO ₂version P ou L
PA 7.0 pour O ₂version S
PA 7.0 pour O ₂version S et L
PA 7.0 pour O ₂ /CO ₂version S
PA 7.0 pour O ₂ /CO ₂version S et L

options :

poignée
jeu de connecteurs (signaux de sortie; contacts d'alarme)
logiciel d'analyse OBCC
intégration de l'analyseur dans le boîtier du mélangeur
cellule zircon O₂
gamme ppm - étalonnage spécial
chauffage et thermostat, pour capteurs électro-chimiques
capteur paramagnétique O₂

logiciel d'analyse OBCC voir [page 33](#)

MAPY 4.0 / MAPY



reddot design award



pour les gaz alimentaires selon norme 1935/2004



MAPY 4.0 - afficheur incliné pour utiliser au laboratoire



MAPY LE - afficheur vertical pour utiliser au ligne

analyseur de gaz O₂ / CO₂ - échantillonnage et en ligne

Analyseur de table complet pour les tests sur emballages individuels ou analyse en continu (MAP)

- pour le laboratoire (afficheur incliné) et en production (afficheur vertical)
- plusieurs versions : P (pression), L (lance) et S (spot)
- jeu de connecteurs (signaux de sortie et alarmes)
- en option : avec cellule zircon pour mesures O₂ rapides
- MAPY LE: idéal également pour l'analyse en ligne des machines à balayage pour MAP; minimisation de la consommation de gaz par combinaison avec un mélangeur de gaz KM-FLOW ou un régulateur de débit KD

modèle

MAPY 4.0 / MAPY LE	O ₂	version P ou L
MAPY 4.0 / MAPY LE	CO ₂	version P ou L
MAPY 4.0 / MAPY LE	O ₂ /CO ₂	version P ou L
MAPY 4.0 / MAPY LE	O ₂	version S
MAPY 4.0 / MAPY LE	O ₂	version S et L
MAPY 4.0 / MAPY LE	O ₂ /CO ₂	version S
MAPY 4.0 / MAPY LE	O ₂ /CO ₂	version S et L

options :

capteur oxygène zircon
 capteur oxygène paramagnétique (coffret élargi)
 lecteur code-barre externe
 jeu de connecteurs (signaux de sortie; contacts d'alarme)
 étalonnage automatique 1 voie
 étalonnage automatique 2 voies
 chauffage et thermostat, pour capteurs électrochimiques
 autre câblage Ethernet (réservé MAPY coffret vertical)

MAPY VAC

analyseur de gaz O₂ / CO₂, pour operculeuses et thermoformeuses

Analyseur de gaz en ligne pour le contrôle continu d'atmosphères modifiées dans des operculeuses et des thermoformeuses dans l'industrie alimentaire

- mesure la concentration en O₂ ou en O₂/CO₂ avant le scellage
- avec écran tactile ou en version boîte noire (BB)
- option : analyse du réservoir de gaz
- idéal en combinaison avec un mélangeur de gaz WITT



MAPY VAC avec écran tactile



MAPY VAC version boîte noire (BB)

modèle

MAPY VAC O₂ Zr
 MAPY VAC O₂ Zr BB
 MAPY VAC O₂/CO₂ Zr
 MAPY VAC O₂/CO₂ Zr BB
 MAPY VAC O₂ Zr, incl. analyse du réservoir de gaz
 MAPY VAC O₂ Zr BB, incl. analyse du réservoir de gaz
 MAPY VAC O₂/CO₂ Zr, incl. analyse du réservoir de gaz
 MAPY VAC O₂/CO₂ Zr BB, incl. analyse du réservoir de gaz

option :

accessoire IP45

Analyseur de gaz

intégré dans un mélangeur de gaz

Analyseurs de gaz pour H₂, He, etc. à utiliser avec les mélangeurs de gaz WITT

- ensemble compact mélangeur/analyseur
- analyseur intégré avec écran tactile LCD
- alarmes min./max.
- pour gaz inflammables avec certification ATEX



GC 50

modèle

analyseur H₂ (Ex, conductivité thermique)
 analyseur H₂ (Ex, conductivité thermique) avec électrovanne de coupure pour gaz inflammables
 analyseur He (conductivité thermique)
 analyseur O₂ (électrochimique)
 cellule zircon O₂ pour analyseur O₂ (électrochimique)
 analyseur O₂ (paramagnétique)
 analyseur CO₂ (infrarouge)
 analyseur O₂ / CO₂ (électrochimique/infrarouge)
 analyseur O₂ / CO₂ (paramagnétique/infrarouge)
 intégration de l'analyseur dans le boîtier du mélangeur (MG 200 sans surcoût)

Options



Appareil de rétro-purge pour nettoyer les impuretés bloquant les entrées des analyseurs de gaz en ligne

pour analyseurs de gaz WITT

Fonctions supplémentaires pour optimisation du processus

- export des données et analyse
- étalonnage automatique
- fonction d'alarme
- message d'erreur
- nettoyeur de filtre pour éliminer les impuretés bloquantes

options pour les analyseurs de gaz WITT (hormis MAPY et MFA)

enregistreur numérique sans papier, 3 canaux
 intégration de l'enregistreur dans le mélangeur
 lampe d'avertissement LED avec sonnerie
 enregistreur numérique (seulement GC 50)
 enregistreur de données (seulement GC 50)
 implémentation d'une interface USB à l'arrière ou en façade du coffret
 mesure du débit (4-20mA), sans capteur de débit
 étalonnage automatique (hormis PA), 1 voie
 étalonnage automatique (hormis PA), 2 voies
 étalonnage automatique en version in Ex (hormis PA), 1 voie
 étalonnage automatique en version in Ex (hormis PA), 2 voies
 message d'erreur via e-mail (si option enregistreur (GC50) présente)
 nettoyeur de filtre pour les analyseurs en ligne

OBCC



logiciel d'analyse pour OXYBABY® 6.0 et PA

Logiciel Windows pour la documentation des résultats de mesure. Pour OXYBABY® 6.0, OXYBABY® P 6.0, OXYBABY® Med et PA 7.0

- interface moderne et claire
- analyse graphique des données de mesure, avec des rapports PDF
- gestion facile des données avec fonction d'importation et d'exportation

OBCC version complète avec mises à jour

licence pour 1 an
 licence pour 2 ans



MFA 10.0



analyseur multi gaz

Analyseur portable multi gaz pour la maintenance et le dépannage

- analyse de 15 combinaisons de gaz
- écran tactile couleur de 7" facile à utiliser
- analyse continue
- aucun étalonnage nécessaire après le changement de combinaison de gaz
- signal de sortie 4-20 mA

modèle

MFA 10.0

HYDROBABY



mesure portative d'humidité

Appareil portatif pour la mesure de l'humidité des gaz

- réponse rapide
- point de rosée de -110° à 20°C
- technologie moderne
- utilisation facile
- écran large
- analyse des données possible

modèle

HYDROBABY

options :

compensation de pression
sortie 4-20 mA

MFA H2O



mesure fixe d'humidité

Analyseur fixe humidité des gaz

- Idem HYDROBABY plus :
- version gaz en pression avec vanne de régulation et débitmètre

modèle

MFA H2O

options :

compensation de pression
sortie 4-20 mA
pompe à vide intégrée avec batterie et chargeur externe

RLA 100



surveillance d'air ambiant

Détecteur mural de CO2

- 2 seuils d'alarme
- afficheur à 4 chiffres et 4 LED pour voir la teneur en gaz mesurée
- contrôleur avec système d'alarme intégré (flash et sirène)
- montage mural facile

modèle

RLA 100

RLA compact



surveillance d'air ambiant

Détecteur compact de gaz ambiant O2, CO2, H2 etc, avec contrôleur, capteur et câble

- surveillance simultanée de 1 à 4 voies
- seuils réglables par logiciel
- enregistrement des données
- le dépassement des seuils déclenche une alarme et active un relais

modèles / versions

détecteur 1 voie
 voie supplémentaire (max. 4)
 capteur O2
 capteur CO2- non Ex
 capteur O2 Zircox - non Ex
 capteur gaz inflammables H2, méthane, éthylène, propane
 (sous la limite d'explosivité -0..50/100% UEG) - Atex: zone 2, Cat. 3G
 capteur CO
 adaptateur de débit (recommandé pour l'étalonnage)
 câble de capteur par mètre

RLA multichannel



surveillance d'air ambiant

Détecteur compact de gaz ambiant O₂, CO₂, H₂ etc, avec contrôleur, capteur et câble

- surveillance simultanée de plusieurs voies
- seuils réglables
- menu intuitif
- le dépassement des seuils déclenche une alarme et active un relais

modèles / versions

détecteur 4 voies avec alarme
voie supplémentaire (16 voies possibles)
capteur O₂
capteur CO₂- non Ex
capteur O₂ Zircon - non Ex
capteur gaz inflammables H₂, méthane, éthylène, propane
(sous la limite d'explosivité -0..50/100% UEG) - Atex: Zone 2, Cat. 3G
capteur CO
adaptateur de débit (recommandé pour l'étalonnage)
câble de capteur par mètre

Contrôle des pressions d'entrée



contrôle des pressions
d'entrée séparé

avec le module d'alarme AM3

Surveillance continue des pressions d'entrée pour une sécurité maximale

- surveillance simultanée de max 3 entrées gaz
- seuils réglables
- utilisation intuitive
- le franchissement des seuils déclenche une alarme et un relais

Contrôle des pressions d'entrée

séparé
pour gaz inflammables version Ex avec boîtier de contrôle séparé

options :

câble de transfert
logiciel ALARM CONTROL
surcoût pour capteurs analogiques de pression 2 entrées gaz
surcoût pour capteurs analogiques de pression 3 entrées gaz
surcoût pour capteurs analogiques de pression Ex, 2 entrées gaz
surcoût pour capteurs analogiques de pression Ex, 3 entrées gaz
Flash à LED et sonnerie

LEAK-MASTER® EASY

par immersion

Pour la détection des plus petites fuites, sans utilisation de gaz traqueur

- pour tous types d'emballage souples et rigides, et aussi sans gaz
- utilisation facile, intuitive
- mesure visuelle, localisation de la fuite
- administration et documentation des données de l'utilisateur et de produits (avec contrôleur PLUS)



LEAK-MASTER® EASY 3



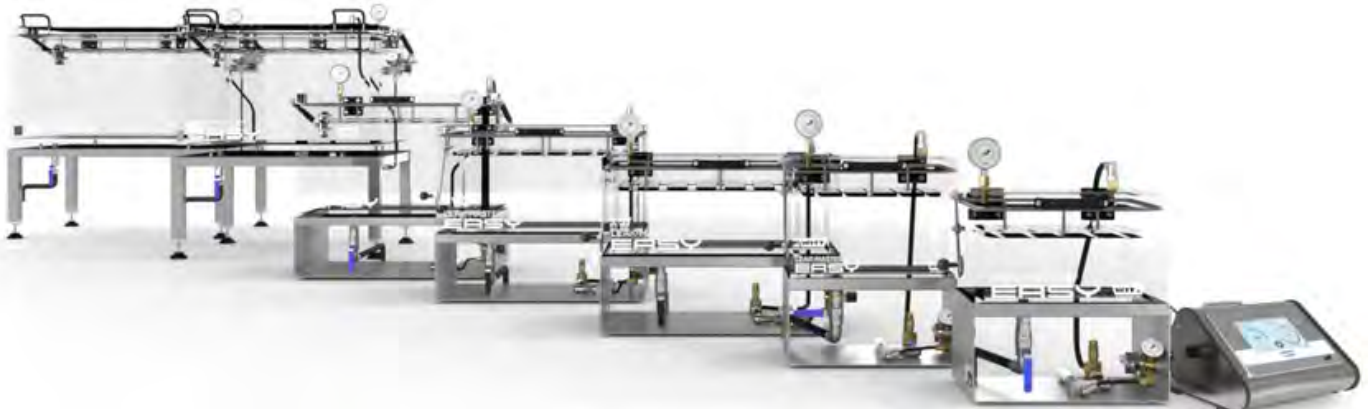
contrôleur PLUS (option)

modèle	dim. de chambre approx. en mm (HxlxP)
EASY 0.5	115 x 305 x 195
EASY 1	165 x 305 x 195
EASY 1.5	145 x 505 x 310
EASY 2	205 x 505 x 310
EASY 3	275 x 525 x 360
EASY 4	320 x 625 x 500
EASY 5	340 x 760 x 500

version avec pompe à vide électrique au lieu de l'air comprimé (non adaptable) supplément :

options :	référence :
kit produits sous vide	956.992700
vanne de maintien de vide	800961000
manomètre étalonné	800942100
kit de test ASTM F2096	966129800
contrôleur électronique	5901LME-Z-003

option avec contrôle électronique :
lecteur code-barre IP 65 957099400

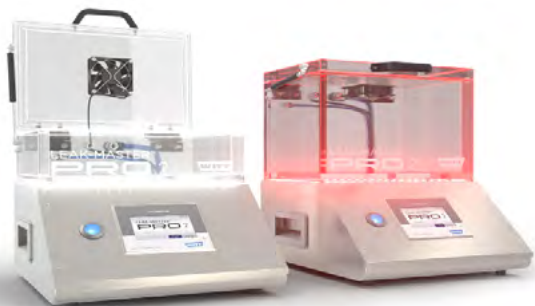


LEAK-MASTER® PRO 2

avec le CO₂

Détection rapide, non-destructive, des plus petites fuites de CO₂ des emballages MAP

- détection de fuites non destructive par échantillonnage avec un excellent rapport qualité-prix
- sans utilisation des gaz hélium ou hydrogène
- détection des plus petites fuites à partir de 10 µm (en fonction de l'emballage et des conditions de test) avec un capteur de CO₂ très sensible et ultra-rapide
- support / caisson en acier inox et en verre acrylique
- indication visuelle de l'état par éclairage LED
- 4 tailles de chambre pour les emballages individuels et les petits cartons
- gamme de mesure 0 à 5.000 ppm
- administration et évaluation des données simple pour une documentation qualité orientée client



LEAK-MASTER® PRO 2
modèle 2.1

LEAK-MASTER® PRO 2
modèle 2.2

modèles	dim. de chambre approx. en mm (H x L x P)
LM 2.1	42 x 310 x 200
LM 2.2	174 x 310 x 200
LM 2.3	100 x 460 x 305
LM 2.4	150 x 380 x 380

options :
lecteur code-barre IP 65

référence :
957099400

version avec pompe à vide électrique au lieu de l'air comprimé (non adaptable)



LEAK-MASTER® PRO



avec le CO₂, pour les grands emballages

Détection rapide, non-destructive, des plus petites fuites de CO₂ des emballages MAP

- pour les grands emballages et les caisses E2
- détection des plus petites fuites
- gamme de mesure 0 à 5.000 ppm
- administration et évaluation des données
- transfert des données via ethernet

modèles	dim. de chambre approx. en mm (H x L x P)
LM 12.2	140 x 680 x 500
LM 12.1	230 x 680 x 500

options :	référence :
WLAN (WIFI)	966042600
lecteur code-barre IP 65	957099400
connexion pour le rinçage de l'air	966042500

🕒 Emballage sous atmosphère modifiée : pourquoi et comment ?

L'emballage sous atmosphère modifiée (MAP) garantit une durée de conservation plus longue et une meilleure impression de fraîcheur au niveau du goût, de la couleur et de la forme. L'atmosphère modifiée empêche la croissance d'organismes microbiologiques et les réactions biochimiques, et donc la détérioration du produit.

Nos vidéos vous expliquent tout ce que vous devez savoir pour commencer. Et, bien sûr, comment vous pouvez optimiser votre contrôle de la qualité.

Part 1 - les bases

Part 2 - composants du système

LEAK-MASTER® MAPMAX



en ligne

Détection en ligne rapide et précise des fuites des emballages contenant du CO₂

- pour les grands emballages et les caisses E2
- détection des plus petites fuites
- gamme de mesure 0 à 5.000 ppm
- administration et évaluation des données
- transfert des données via ethernet
- intégration dans la ligne d'emballage
- placement automatique du produit
- transport du produit vers la suite de la ligne
- jusqu'à 15 cycles par minute

Pour le LEAK-MASTER® MAPMAX, des solutions adaptées et des modifications doivent être mises en place. Les dimensions indiquées sont : L x P x H (la largeur „P“ réfère à la direction du tapis de convoyage).

modèles

dimensions en mm environ (LxWxH)

MAPMAX Typ 400 1840 x 1130 x 2200
dimensions du produit maximum 600 x 400 x 380
jusqu'à 15 cycles par minute

MAPMAX Typ 700 1840 x 1130 x 2200
dimensions du produit maximum 600 x 680 x 220
jusqu'à 15 cycles par minute

options :

WLAN (WIFI)
lecteur code-barre IP 65

pompe à vide MINK
installation vide centralisé (vanne de contrôle du vide centralisé)
pression superficielle (motorisation incl.)
p. ex. pour accélérer et améliorer les mesures des emballages avec volume de gaz faible

Accessories



lecteur code-barre

pour détecteurs de fuites WITT

Pour l'optimisation de l'utilisation des modèles EASY PLUS, PRO et MAPMAX

WIFI (excepté contrôleur)
lecteur code-barre IP 65
logiciel d'analyse GASCONTROL CENTER
fuite calibrée (60µ) pour le contrôle des équipements de test (seulement LEAK-MASTER® MAPMAX, PRO 2 et PRO)

PATBOX



enregistreur de données

Enregistreur compact de pression et de température

- une solution mobile pour des mesures rapides
- format réduit
- haute fiabilité
- transmission simple des données via NFC
- utilisation via application Android

modèle
PATBOX

⊙ Comparaison des méthodes de test d'étanchéité

De nombreux produits industriels doivent être étanches. Par exemple, les emballages alimentaires, cosmétiques ou pharmaceutiques, mais aussi des produits tels que les phares dans l'industrie automobile, les composants électroniques ou plastiques. Mais comment les fabricants peuvent-ils tester l'étanchéité de leurs produits ?

Dans [cette interview](#), Geert Elie de WITT, donne un aperçu des possibilités et explique les avantages et les inconvénients.

CLAPETS ANTI-RETOUR PARE-FLAMME pour détendeurs, points de sortie et tuyaux

RF53N

raccords 1/4", 3/8", 1/2"

Clapet anti-retour pare-flamme universel, certifié selon DIN EN ISO 5175-1, notre best-seller



- composants de sécurité : pare-flamme [FA], fusible thermique [TV], clapet anti-retour [NV]
- tous les pare-flammes testés à 100%
- certification BAM
- 25.5 X 82 mm, 191 g
- acétylène max. 13 m³/h
- gaz inflammables max. 68 m³/h
- oxygène max. 187 m³/h

Egalement disponible en acier inox

raccords	entrée → sortie	référence
pour gaz inflammables :		
G 1/4 LH	MG → AGS	145-009
G 3/8 LH	MG → AGS	145-012
G 1/2 LH	MG → AGS	145-016
9/16" LH	MG → AGS	145-017
pour oxygène :		
G 1/4 RH	MG → AGS	145-021
G 3/8 RH	MG → AGS	145-022
G 1/2 RH	MG → AGS	145-023
9/16" RH	MG → AGS	145-057
pour gaz inflammables ou oxygène :		
1/4" NPT	IG → IG	145-197
3/8" NPT	IG → IG	145-205
G 1/4 RH	IG → IG	145-125

RF53DN

raccords G 1/4", G 3/8", G 1/2"

Clapet anti-retour pare-flamme universel, certifié selon DIN EN ISO 5175-1 avec soupape [RV]



- composants de sécurité : pare-flamme [FA], fusible thermique [TV], clapet anti-retour [NV], soupape [RV]
- tous les pare-flammes testés à 100%
- certification BAM
- 25.5 X 101 mm, 260 g
- acétylène max. 11.5 m³/h
- gaz inflammables max. 105 m³/h
- oxygène max. 56 m³/h

raccords	entrée → sortie	référence
pour gaz inflammables :		
G 3/8 LH	MG → AGS	145-041
G 1/2 LH	MG → AGS	145-043
9/16" LH	MG → AGS	145-044
pour oxygène :		
G 1/4 RH	MG → AGS	145-048
G 3/8 RH	MG → AGS	145-049
G 1/2 RH	MG → AGS	145-050
9/16" RH	MG → AGS	145-051



CLAPETS ANTI-RETOUR PARE-FLAMME pour détendeurs, points de sortie et tuyaux

RF53NSK

raccords 1/4", 3/8"

Clapet anti-retour pare-flamme, certifié selon DIN EN ISO 5175-1 avec raccord rapide



- composants de sécurité : pare-flamme [FA], fusible thermique [TV], clapet anti-retour [NV], filtre en entrée
- tous les pare-flammes testés à 100%
- certification BAM
- 25.5 X 110 mm, 248 g
- acétylène max. 13 m³/h
- gaz inflammables max. 68 m³/h
- oxygène max. 187 m³/h

raccords	entrée → sortie	référence
pour gaz inflammables :		
G 3/8 LH MG → corps145SK-002
9/16" LH MG → corps145SK-004
pour oxygène :		
G 1/4 RH MG → corps145SK-008
G 3/8 RH MG → corps145SK-001
9/16" RH MG → corps145SK-003

🕒 Déjà un classique : notre vidéo la plus regardée.

Découvrez le fonctionnement d'un pare-flamme et apprenez tout sur les éléments de sécurité utilisés et leur mode d'action dans une animation 3D impressionnante.

Voyez les conséquences dramatiques de la réduction des coûts sur les dispositifs de sécurité dans [cette vidéo](#).

CLAPETS ANTI-RETOUR PARE-FLAMME pour détendeurs, points de sortie et tuyaux

85-10

raccords 1/4", 3/8", 1/2"

Clapet anti-retour pare-flamme standard, certifié selon DIN EN ISO 5175-1 pour débits élevés

- composants de sécurité : pare-flamme [FA], fusible thermique [TV], clapet anti-retour [NV], filtre en entrée
- tous les pare-flammes testés à 100%
- certification BAM
- 34 X 106 mm, 434 g
- acétylène max. 22 m³/h
- gaz inflammables max. 235 m³/h
- oxygène max. 310 m³/h

Egalement disponible en acier inox



raccords	entrée → sortie	référence
pour gaz inflammables :		
G 3/8 LH	MG → AGS	143-002
G 1/2 LH	MG → AGS	143-008
9/16" LH	MG → AGS	143-009
pour oxygène :		
G 1/4 RH	MG → AGS	143-013
G 3/8 RH	MG → AGS	143-016
G 1/2 RH	MG → AGS	143-019
9/16" RH	MG → AGS	143-022
pour gaz inflammables ou oxygène :		
1/4" NPT	IG → IG	143-323
3/8" NPT	IG → IG	143-105
G 3/8 RH	IG → IG	143-227

85-20

raccords 3/4", 1/2", 1"

Clapet anti-retour pare-flamme standard, certifié selon DIN EN ISO 5175-1 pour débits élevés

- composants de sécurité : pare-flamme [FA], fusible thermique [TV], clapet anti-retour [NV]
- tous les pare-flammes testés à 100%
- 62 X 131/137 mm, 1400-1500 g
- acétylène max. 45 m³/h
- gaz inflammables max. 324 m³/h
- oxygène max. 333 m³/h

Egalement disponible en acier inox



raccords	entrée → sortie	référence
pour gaz inflammables :		
G 3/4 LH	MG → AGS	149-001
pour oxygène :		
G 3/4 RH	MG → AGS	149-014
pour gaz inflammables ou oxygène :		
G 1/2 RH	IG → IG	149-002
1/2" NPT	IG → IG	149-003
G 3/4 RH	IG → IG	149-005
3/4" NPT	IG → IG	149-006
G 1 RH	IG → IG	149-004
1" NPT	IG → IG	149-017

CLAPETS ANTI-RETOUR PARE-FLAMME pour détendeurs, points de sortie et tuyaux

85-30

raccords 3/4", 1", 1.1/2"

Clapet anti-retour pare-flamme, certifié selon DIN EN ISO 5175-1, standard pour les débits très importants

- composants de sécurité : pare-flamme [FA], fusible thermique [TV], clapet anti-retour [NV], filtre en entrée
- tous les pare-flammes testés à 100%
- 84 X 162/188 mm, 4.580 g
- acétylène max. 70 m³/h
- gaz inflammables max. 675 m³/h
- oxygène max. 860 m³/h

Egalement disponible en acier inox



raccords	entrée → sortie	référence
----------	-----------------	-----------

pour gaz inflammables (sauf acétylène) :

G 3/4 LH MG → AGS 147-001
G 1 LH MG → AGS 147-003

pour oxygène :

G 3/4 RH MG → AGS 147-065
G 1 RH MG → AGS 147-068

pour gaz inflammables (sauf acétylène) ou oxygène :

3/4" NPT IG → IG 147-081
1" NPT IG → IG 147-072
G 1.1/2 RH IG → IG 147-069
1/2" NPT IG → IG 147-083

pour acétylène (joints d'étanchéité en EPDM) :

G 3/4 LH MG → AGS 147-117
G 1 LH MG → AGS 147-118
G 1 RH IG → IG 147-123
G 1.1/2 RH IG → IG 147-116

1/2" NPT IG → IG 147-119
3/4" NPT IG → IG 147-120
1" NPT IG → IG 147-121

🕒 Chaque pare-flamme est testé à 100%

WITT est synonyme de fabrication allemande de haute qualité. En plus de la réalisation selon nos règles d'ingénierie, nous utilisons les meilleurs matériaux, un personnel qualifié et une assurance qualité sans faille. Nous avons développé notre propre matériel de test et écrit les procédures d'essai pour tester tous les pare-flammes avant la livraison. Une vraie sécurité.

La société WITT est certifiée pour son système de gestion de la qualité norme DIN EN ISO 9001 : 2008. Les informations sur les certifications des produits et les tests peuvent être trouvés sur les fiches produits. Vous pouvez également voir une liste des certifications Witt sur notre site.



CLAPETS ANTI-RETOUR PARE-FLAMME pour détendeurs, points de sortie et tuyaux

Groupe de sécurité 645/85-30



raccords DN 50 (2 ou 4 pièces)

Montage en parallèle de 2, 4 ou 5 pare-flammes 85-30, certifiés selon DIN EN ISO 5175-1, pour grands débits

- composants de sécurité : pare-flamme [FA], fusible thermique [TV], clapet anti-retour [NV]
- tous les pare-flammes testés à 100%
- 285 X 430 mm, 44 kg (2 pièces), 53 kg (4 pièces)
- acétylène max. 392 m³/h
- gaz inflammables max. 2.740 m³/h
- oxygène max. 1.850 m³/h

Ce modèle (4 pièces) est également disponible en acier inox

raccords	entrée → sortie	référence
----------	-----------------	-----------

pour gaz inflammables :		
DN 50 (2 pièces) ... bride DIN 2633	182-023
DN 50 (4 pièces) ... bride DIN 2633	182-007
2" NPT (4 pièces) .. IG → IG	182-030

pour oxygène :		
DN 50 (2 pièces) ... bride DIN 2633	182-027
DN 50 (4 pièces) ... bride DIN 2633	182-008

Groupe de sécurité 645/623N



raccords DN 65 (4 ou 5 pièces)

Montage en parallèle de 4 ou 5 pare-flammes modèle 623N, idéal pour grands débits de gaz

- composants de sécurité : pare-flamme [FA], fusible thermique [TV], clapet anti-retour [NV]
- tous les pare-flammes testés à 100%
- 260 X 384 mm, 44 kg (4 pièces), 31/46 kg (5 pièces)
- gaz de ville / gaz naturel max. 1.010 m³/h

raccords	entrée → sortie	référence
----------	-----------------	-----------

gaz de ville :		
DN 65/PN16 (4 pièces).....	bride DIN 2633	182-014
DN 65/PN16 (5 pièces).....	bride DIN 2633	182-018

CLAPETS ANTI-RETOUR PARE-FLAMME pour détendeurs, points de sortie et tuyaux

SUPER 55



raccords 3/8", 1/4"

Clapet anti-retour pare-flamme réarmable, certifié selon DIN EN ISO 5175-1 avec clapet de coupure en pression [PV] et avertissement visuel

- composants de sécurité : pare-flamme [FA], fusible thermique [TV], clapet anti-retour [NV], filtre en entrée plus clapet sensible en pression [PV]
- arrête la fourniture de gaz inflammable en cas de retour de flamme et indique visuellement que le retour de flamme est arrivé, réarmement facile
- tous les pare-flammes testés à 100%
- certification BAM
- 27.5 X 124 mm
- acétylène max. 10 m³/h
- gaz inflammables max. 60 m³/h
- oxygène max. 95 m³/h

raccords	entrée → sortie	référence
pour gaz inflammables :		
G 3/8 LH MG → AGS 146-025
9/16" LH MG → AGS 146-029
pour oxygène :		
G 1/4 RH MG → AGS 146-027
G 3/8 RH MG → AGS 146-026
9/16" RH MG → AGS 146-030

SUPER 78



raccords 3/8", 1/4"

Clapet anti-retour pare-flamme réarmable, certifié selon DIN EN ISO 5175 avec clapet de coupure en pression [PV] et tous les éléments de sécurité

- composants de sécurité : pare-flamme [FA], fusible thermique [TV], clapet anti-retour [NV], filtre en entrée, clapet sensible en pression [PV]
- arrête la fourniture de gaz inflammable en cas de retour de flamme et indique visuellement que le retour de flamme est arrivé, facile à réarmer
- tous les pare-flammes testés à 100%
- certification BAM
- 63 X 120 mm, 650g
- acétylène max. 11 m³/h
- gaz inflammables max. 128 m³/h
- oxygène max. 62 m³/h

raccords	entrée → sortie	référence
pour gaz inflammables :		
G 3/8 LH MG → AGS 125-010
9/16" LH MG → AGS 125-012
pour oxygène :		
G 1/4 RH MG → AGS 125-016
G 3/8 RH MG → AGS 125-017
9/16" RH MG → AGS 125-029



CLAPETS ANTI-RETOUR PARE-FLAMME pour détendeurs, points de sortie et tuyaux

SUPER 66



raccords 3/8", 1/4"

Clapet anti-retour pare-flamme réarmable, certifié selon DIN EN ISO 5175 avec clapet de coupure en pression [PV] et avertissement visuel et tous les éléments de sécurité, pour grands débits

- composants de sécurité : pare-flamme [FA], fusible thermique [TV], clapet anti-retour [NV], filtre en entrée, clapet sensible en pression [PV]
- arrête la fourniture de gaz inflammable en cas de retour de flamme et indique visuellement que le retour de flamme est arrivé, facile à réarmer
- tous les pare-flammes testés à 100%
- 63 X 160 mm, 1.104 g
- acétylène max. 20 m³/h
- gaz inflammables max. 225 m³/h
- oxygène max. 105 m³/h

raccords	entrée → sortie	référence
pour gaz inflammables :		
G 3/8 LH MG → AGS 125-002
pour oxygène :		
G 1/4 RH MG → AGS 125-006
G 3/8 RH MG → AGS 125-007

F53N/HHO



raccords 1/4"

Clapet anti-retour pare-flamme universel pour les mélanges hydrogène-oxygène, certifié selon DIN 32508 n° 5.8.2 et 5.8.3, utilisable pour les électrolyseurs

- composants de sécurité : pare-flamme [FA], fusible thermique [TV]
- tous les pare-flammes testés à 100%
- 25 X 68 mm, 172 g
- jusqu'à max. 0.5 bar
- air max. 13 Nm³/h

raccords	entrée → sortie	référence
pour HHO :		
G 1/4 RH MG → AGS 145-276

🕒 Le saviez-vous ? La plupart de nos produits conviennent pour l'hydrogène

Si vous trouvez le logo „H2 READY“ sur une page produit de notre site web, vous pouvez être sûr que ce produit est adapté à votre application hydrogène.

S'il vous manque quelque chose, n'hésitez pas à nous le demander. Nous pourrions peut-être vous aider. Vous pouvez contacter nos spécialistes ici: witt-france@wittgas.com



E460-1

raccords 3/8"

Clapet anti-retour pare-flamme, certifié selon DIN EN ISO 5175-1 avec raccord cranté



- pour bouteille individuelle
- composants de sécurité : pare-flamme [FA], clapet anti-retour [NV]
- tous les pare-flammes testés à 100%
- certification BAM
- 86 mm hauteur, 99 g
- acétylène max. 9 m³/h
- gaz inflammables max. 82 m³/h
- oxygène max. 119 m³/h

raccords	entrée → sortie	référence
----------	-----------------	-----------

pour gaz inflammables :

4.0 mm - G 3/8 LH canule → MG	135-002
6.3 mm - G 3/8 LH canule → MG	135-005
8.0 mm - G 3/8 LH canule → MG	135-009
9.0 mm - G 3/8 LH canule → MG	135-013

pour oxygène :

4.0 mm - G 1/4 RH.... canule → MG	135-014
6.3 mm - G 1/4 RH.... canule → MG	135-017
6.3 mm - G 3/8 RH.... canule → MG	135-018
9.0 mm - G 3/8 RH.... canule → MG	135-022

E460-2

raccords 4 jusqu'à 9 mm

Clapet anti-retour pare-flamme, certifié selon DIN EN ISO 5175-1 pour tuyau



- pour bouteille individuelle
- composants de sécurité : pare-flamme [FA], clapet anti-retour [NV]
- tous les pare-flammes testés à 100%
- certification BAM
- 99 mm hauteur, 93 g
- acétylène max. 9 m³/h
- gaz inflammables max. 82 m³/h
- oxygène max. 119 m³/h

raccords	entrée → sortie	référence
----------	-----------------	-----------

pour gaz inflammables :

4.0 mm - 4.0 mm..... canule → canule	135-029
6.3 mm - 6.3 mm..... canule → canule	135-031
8.0 mm - 8.0 mm..... canule → canule	135-032
9.0 mm - 9.0 mm..... canule → canule	135-034

pour oxygène :

4.0 mm - 4.0 mm..... canule → canule	135-037
6.3 mm - 6.3 mm..... canule → canule	135-038
8.0 mm - 8.0 mm..... canule → canule	135-039

CLAPETS ANTI-RETOUR PARE-FLAMME pour chalumeaux

E460-3

raccords 1/4", 3/8"

Clapet anti-retour pare-flamme, certifié selon DIN EN ISO 5175-1 avec raccord fileté pour chalumeau ou machine de coupe



- pour bouteille individuelle
- composants de sécurité : pare-flamme [FA], clapet anti-retour [NV]
- tous les pare-flammes testés à 100%
- certification BAM
- 65 mm hauteur, 107 g
- acétylène max. 9 m³/h
- gaz inflammables max. 82 m³/h
- oxygène max. 119 m³/h

raccords	entrée → sortie	référence
pour gaz inflammables :		
G 3/8 LH	AGS → MG	135-042
9/16" LH	AGS → MG	135-045
pour oxygène :		
G 1/4 RH	AGS → MG	135-046
G 3/8 RH	AGS → MG	135-094
9/16" RH	AGS → MG	135-048

E460-SK

raccords 1/4", 3/8"

Clapet anti-retour pare-flamme, certifié selon DIN EN ISO 5175-1 avec raccord rapide intégré



- pour bouteille individuelle
- composants de sécurité : pare-flamme [FA], clapet anti-retour [NV]
- tous les pare-flammes testés à 100%
- peut être utilisé avec les raccords WITT SK100 pour connexion/déconnexion rapide des tuyaux
- 86 mm hauteur, 112 g
- acétylène max. 9 m³/h
- gaz inflammables max. 82 m³/h
- oxygène max. 119 m³/h

adapté : corps SK100-9

raccords	entrée → sortie	référence
pour gaz inflammables :		
G 3/8 LH	canule → MG	135SK-114
9/16" LH	canule → MG	135SK-117
pour oxygène :		
G 1/4 RH	canule → MG	135SK-115
G 3/8 RH	canule → MG	135SK-124
9/16" RH	canule → MG	135SK-121



CLAPETS ANTI-RETOUR PARE-FLAMME pour chalumeaux

E460-SKU



raccords 6.3 et 8 mm, 3/8", 1/4"

Clapet anti-retour pare-flamme, certifié selon DIN EN ISO 5175-1 avec corps de raccord rapide intégré

- pour bouteille individuelle
- composants de sécurité : pare-flamme [FA], clapet anti-retour [NV]
- tous les pare-flammes testés à 100%
- peut être utilisé avec les raccords WITT SK100 pour connexion/déconnexion rapide des tuyaux
- 85 mm hauteur, 145 g
- acétylène max. 13 m³/h
- gaz inflammables max. 68 m³/h
- oxygène max. 187 m³/h

canules disponibles : voir [raccords rapides](#)

raccords	entrée → sortie	référence
pour gaz inflammables :		
6.3 mm	canule → corps	135SK-001
8.0 mm	canule → corps	135SK-004
G 3/8 LH	AGS → corps	135SK-128
pour oxygène :		
6.3 mm	canule → corps	135SK-002
G 1/4 RH	AGS → corps	135SK-127

SK100-9



raccords 6.3 et 8 mm, 3/8", 1/4"

Corps de raccord sans clapet anti-retour et embout, accessoire pour E460SK et E460SKU

- pour connexion/déconnexion rapide des tuyaux
- corps de connexion pour raccordement au E460SK
- embout de connexion SK100-1 pour connexion au E460SKU
- selon EN 561 / ISO 7289

raccords	entrée → sortie	référence
pour gaz inflammables :		
6.3 mm	canule ⇄ corps	150-021
8.0 mm	canule ⇄ corps	150-039
9.0 mm	canule ⇄ corps	150-023
G 3/8 LH	AGS ⇄ corps	150-081
pour oxygène :		
6.3 mm	canule ⇄ corps	150-024
8.0 mm	canule ⇄ corps	150-040
G 1/4 RH	AGS ⇄ corps	150-080
G 3/8 RH	AGS ⇄ corps	150-079
autres gaz :		
6.3 mm	canule ⇄ corps	150-077



CLAPETS ANTI-RETOUR PARE-FLAMME pour chalumeaux

RF53NU

raccords 1/4", 3/8", 1/2"

Clapet anti-retour pare-flamme, certifié selon DIN EN ISO 5175-1 pour chalumeaux grands débits



- composants de sécurité : pare-flamme [FA], fusible thermique [TV], clapet anti-retour [NV], filtre en entrée
- tous les pare-flammes testés à 100%
- 25.5 X 82 mm, 191 g
- acétylène max. 13 m³/h
- gaz inflammables max. 68 m³/h
- oxygène max. 187 m³/h

raccords	entrée → sortie	référence
pour gaz inflammables :		
G 3/8 LH	AGS → MG	145-034
G 1/2 LH	AGS → MG	145-035
9/16" LH	AGS → MG	145-236
pour oxygène :		
G 1/4 RH	AGS → MG	145-036
G 3/8 RH	AGS → MG	145-037
G 1/2 RH	AGS → MG	145-038
9/16" RH	AGS → MG	145-235

85-10NU

raccords 3/8", 1/2"

Clapet anti-retour pare-flamme, certifié selon DIN EN ISO 5175-1 pour chalumeaux grands débits



- composants de sécurité : pare-flamme [FA], fusible thermique [TV], clapet anti-retour [NV], filtre en entrée
- tous les pare-flammes testés à 100%
- 34 X 106 mm, 434 g
- acétylène max. 22 m³/h
- gaz inflammables max. 235 m³/h
- oxygène max. 310 m³/h

raccords	entrée → sortie	référence
pour gaz inflammables :		
G 3/8 LH	AGS → MG	143-039
G 1/2 LH	AGS → MG	143-231
9/16" LH	AGS → MG	143-245
pour oxygène :		
G 3/8 RH	AGS → MG	143-041
9/16" RH	AGS → MG	143-244



CLAPETS ANTI-RETOUR PARE-FLAMME pour chalumeaux

85-10NU (excentrique)



raccords 3/8", 1/4", 1/2"

Clapet anti-retour pare-flamme, certifié selon DIN EN ISO 5175-1 pour chalumeaux grands débits, raccord excentré

- composants de sécurité : pare-flamme [FA], fusible thermique [TV], clapet anti-retour [NV], filtre en entrée
- tous les pare-flammes testés à 100%
- 34 X 99-118 mm, 417 g
- acétylène max. 22 m³/h
- gaz inflammables max. 235 m³/h
- oxygène max. 310 m³/h

raccords entrée → sortie référence

pour gaz inflammables :

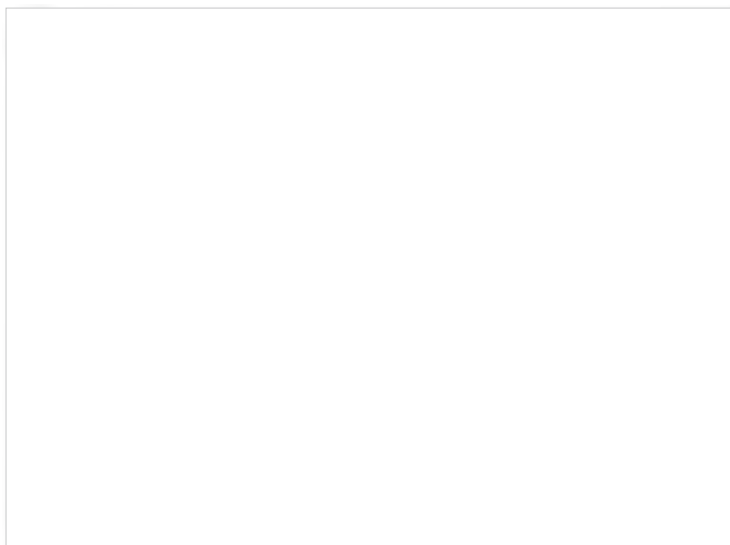
G 3/8 LH AGS → MG (excentrique) 143-217
G 1/2 LH AGS → MG (excentrique) 143-148
9/16" LH AGS → MG (excentrique) 143-131

pour oxygène :

G 1/4 RH AGS → MG (excentrique) 143-215
G 3/8 RH AGS → MG (excentrique) 143-216
G 1/2 RH AGS → MG (excentrique) 143-152
9/16" RH AGS → MG (excentrique) 143-132

🎯 Quel dispositif de sécurité à quel endroit ? Un aperçu.

Trouvez les produits adaptés à votre application de soudage.



CLAPETS ANTI-RETOUR PARE-FLAMME pour machines de coupe

E460-3



raccords 1/4", 3/8"

Clapet anti-retour pare-flamme, certifié selon DIN EN ISO 5175-1 avec raccord fileté pour chalumeau ou machine de coupe

- pour bouteille individuelle
- composants de sécurité : pare-flamme [FA], clapet anti-retour [NV]
- tous les pare-flammes testés à 100%
- certification BAM
- 65 mm hauteur, 107 g
- acétylène max. 9 m³/h
- gaz inflammables max. 82 m³/h
- oxygène max. 119 m³/h

raccords	entrée → sortie	référence
pour gaz inflammables :		
G 3/8 LH	AGS → MG	135-042
pour oxygène :		
G 1/4 RH	AGS → MG	135-046
G 3/8 RH	AGS → MG	135-052

RF53U



raccords 1/4", 3/8", 1/2"

Clapet anti-retour pare-flamme, certifié selon DIN EN ISO 5175-1 pour machines de coupe hautes performances - sans fusible thermique [TV]

- composants de sécurité : pare-flamme [FA], clapet anti-retour [NV], filtre en entrée
- tous les pare-flammes testés à 100%
- 25,5 X 82 mm, 191 g
- acétylène max. 13 m³/h
- gaz inflammables max. 68 m³/h
- oxygène max. 187 m³/h

raccords	entrée → sortie	référence
pour gaz inflammables :		
G 3/8 LH	AGS → MG	145-003
9/16" LH	AGS → MG	145-145
pour oxygène :		
G 1/4 RH	AGS → MG	145-004
G 3/8 RH	AGS → MG	145-005
G 1/2 RH	AGS → MG	145-006
9/16" RH	AGS → MG	145-144



85-10U

raccords 3/8", 1/2"



Clapet anti-retour pare-flamme, certifié selon DIN EN ISO 5175-1 pour machines de coupe hautes performances - sans fusible thermique [TV]

- composants de sécurité : pare-flamme [FA], clapet anti-retour [NV], filtre en entrée
- tous les pare-flammes testés à 100%
- 34 X 106 mm, 434 g
- acétylène max. 22 m³/h
- gaz inflammables max. 235 m³/h
- oxygène max. 310 m³/h

raccords	entrée → sortie	référence
pour gaz inflammables :		
G 3/8 LH	AGS → MG	143-223
G 1/2 LH	AGS → MG	143-040
pour oxygène :		
G 3/8 RH	AGS → MG	143-133
G 1/2 RH	AGS → MG	143-042

⊙ Parfait pour les machines de coupe : Détendeurs de pression à dôme de WITT

Le dosage correct du gaz est d'une importance cruciale pour les machines d'oxycoupage.

Les Détendeurs de pression à dôme de WITT sont prédestinés à cela grâce à leur technologie avancée : La pression de travail constante assure une concentration de gaz constante et donc la qualité des processus en aval.

Lire l'article „[Le type de construction fait la différence](#)“ de notre section actualités.



CLAPETS ANTI-RETOUR PARE-FLAMME pour grands débits

RF53N/30



raccords 3/8"

Clapet anti-retour pare-flamme, certifié selon DIN EN ISO 5175-1 pour débits élevés

- composants de sécurité : pare-flamme [FA], fusible thermique [TV], clapet anti-retour [NV] (pour applications basse pression : sans clapet anti-retour)
- tous les pare-flammes testés à 100%
- 25.5 X 82 mm, 191 g
- 65 mm hauteur, 107 g
- gaz inflammables 16 m3/h
- air 12 m3/h

raccords	entrée → sortie	référence
avec clapet anti-retour :		
G 3/8 LH MG → AGS 145-120
sans clapet anti-retour :		
G 3/8 RH MG → AGS 145-136

RF53N/30



raccords 1/4", 3/8", 1/2"

Clapet anti-retour pare-flamme, certifié selon DIN EN ISO 5175-1 pour débits élevés

- composants de sécurité : pare-flamme [FA], fusible thermique [TV], clapet anti-retour [NV] (pour applications basse pression : sans clapet anti-retour)
- tous les pare-flammes testés à 100%
- 25.5 X 82 mm, 191 g
- 65 mm hauteur, 107 g
- gaz inflammables 30 m3/h
- air 21 m3/h

raccords	entrée → sortie	référence
avec clapet anti-retour :		
G 3/8 LH MG → AGS 143-118
G 1/2 LH MG → AGS 143-121
1/4" NPT IG → IG 143-130
sans clapet anti-retour :		
G 1/2 LH MG → AGS 143-200
1/4" NPT IG → IG 143-168



CLAPETS ANTI-RETOUR PARE-FLAMME pour grands débits

270N/NU

raccords 3/4" jusqu'à 1.1/2"

Clapet anti-retour pare-flamme, certifié selon DIN EN ISO 5175-1 pour très grands débits

- composants de sécurité : pare-flamme [FA], clapet anti-retour [NV] fusible thermique [TV]
- tous les pare-flammes testés à 100%
- 62 X 131-160 mm, 1.400-1.700 g
- acétylène max. 22 m³/h
- gaz inflammables (sans acétylène) max. 371 m³/h
- air max. 164 m³/h

Adaptateurs tuyau voir [page 59](#)



raccords	entrée → sortie	référence
270N		
G 3/4 RH	AGS → MG	123-038
G 1 RH	AGS → MG	123-041
G 1.1/4 RH	AGS → MG	123-039
G 1.1/2 RH	AGS → MG	123-040
G 1/2 RH	IG → IG	123-054
G 1 RH	IG → IG	123-057
270N (débit inversé)		
G 3/4 RH	MG → AGS	123-046
G 3/4 LH	MG → AGS	123-050
G 1 RH	MG → AGS	123-047
G 1 LH	MG → AGS	123-051
G 1.1/4 RH	MG → AGS	123-048
G 1.1/4 LH	MG → AGS	123-052
G 1.1/2 RH	MG → AGS	123-049
G 1.1/2 LH	MG → AGS	123-053



CLAPETS ANTI-RETOUR PARE-FLAMME pour grands débits

623N/NU

raccords 3/4" jusqu'à 1.1/2"

Clapet anti-retour pare-flamme, certifié selon DIN EN ISO 5175-1 pour débits élevés

- composants de sécurité : pare-flamme [FA], clapet anti-retour [NV] fusible thermique [TV]
- tous les pare-flammes testés à 100%
- 62 X 184-195 mm, 1.800-2.001 g
- gaz inflammables max. 406 m³/h
- air max. 335 m³/h



raccords entrée → sortie référence

623N

G 3/4 RH	AGS → MG	189-038
G 1 RH	AGS → MG	189-041
G 1.1/4 RH	AGS → MG	189-039
G 1.1/2 RH	AGS → MG	189-040
G 1 RH	IG → IG	189-057

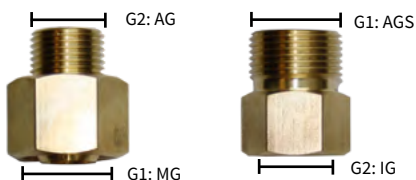
623N (débit inversé)

G 3/4 LH	MG → AGS	189-050
G 1 LH	MG → AGS	189-051
G 1.1/4 LH	MG → AGS	189-052
G 1.1/2 LH	MG → AGS	189-053

Adaptateurs tuyaux

raccords 3/4" jusqu'à 1.1/2"

Pour clapets anti-retour pare-flamme modèles 70, 270N/NU et 623N/NU



raccords G1 raccords G2 référence

G 3/4 RH	G 1/2 RH	043000000
G 1 RH	G 3/4 RH	043000100
G 1.1/4 RH	G 1 RH	043000200
G 1.1/2 RH	G 1.1/4 RH	043000300



CLAPETS ANTI-RETOUR PARE-FLAMME pour alimentation en acétylène

FN 12 / FN 40



raccords 1.1/2"

Bloqueur de décomposition, arrête la décomposition dangereuse de l'acétylène dans les canalisations à basse pression - jusqu'à 1.5 bar

- composants de sécurité : pare-flamme [FA], fusible thermique [TV]
- arrête la décomposition explosive de l'acétylène indépendamment du sens du débit
- tous les pare-flammes testés à 100%
- certification BAM
- DIN EN ISO 14114
- 70 X 160/200 mm, 3.091-3.846 g
- FN12 Q= approx. 76 m³/h
- FN40 Q= approx. 140 m³/h

raccords	entrée → sortie	référence
F12		
G 1.1/2 RH	IG → IG	021-001
F40 (débit double)		
G 1.1/2 RH	IG → IG	021-003

Groupe de sécurité 645 / FN 40



raccords DN 50 (2 ou 4 pièces)

Montage en parallèle de 2 ou 4 bloqueurs de décomposition FN40, pour protéger contre la dangereuse décomposition de l'acétylène les canalisations à basse pression avec de grands débits - jusqu'à 1.5 bar

- composants de sécurité : pare-flamme [FA], fusible thermique [TV]
- arrête la décomposition explosive de l'acétylène
- tous les pare-flammes testés à 100%
- DIN EN ISO 5175-1
- 470 X 260 mm, 46 kg
- Q= approx. 560 m³/h

raccords	entrée → sortie	référence
DN 50 (2 pièces) bride DIN 2633 182-001
DN 50 (4 pièces) bride DIN 2633 182-002

CLAPETS ANTI-RETOUR PARE-FLAMME pour alimentation en acétylène

HDS17

raccords 3/4"



Appareil de coupure pour arrêter la dangereuse décomposition de l'acétylène dans les canalisations haute pression

- arrête la décomposition explosive de l'acétylène indépendamment du sens du débit
- tous les pare-flammes testés à 100%
- certification BAM
- TRAC 206
- DIN EN ISO 15615
- DIN EN ISO 14114
- 50 X 152 mm, 1.797 g
- jusqu'à 25 bar

raccords	entrée → sortie	référence
G 3/4 RH IG → IG	017-001

HRV 650

raccords 1.1/2"



Raccord pour cadre avec clapet anti-retour, pour le branchement direct sur cadre

- avec clapet anti-retour certifié selon EN ISO 14114
- testé selon DIN EN ISO 15615
- tous les pare-flammes testés à 100%
- pour une échange rapide, facile et sûr d'un cadre acétylène
- aucun outil requis
- dimensions : 172 mm, 865 g
- jusqu'à 25 bar

raccords	entrée → sortie	référence
„Linde“ M 28x1.5 LH - M 24x1.5 RH	IG → MG	210000011
„Messer“ M 28x1.5 LH - M 24x1.5 RH	IG → MG	210000020



CLAPETS ANTI-RETOUR PARE-FLAMME pour alimentation en acétylène

MGN

raccords 1/2", 1/4"



Bloqueur de décomposition, arrête la décomposition dangereuse de l'acétylène dans les canalisations des usines de remplissage des bouteilles - jusqu'à 25 bar

- composants de sécurité : pare-flamme [FA], option : clapet anti-retour [NV]
- pression d'ouverture approx. 60 mbar
- tous les pare-flammes testés à 100%
- DIN EN ISO 14114
- EIGA acétylène IGC DOC 123/4
- 29.5 X 88.5 mm, 385-412 g
- jusqu'à 25 bar

raccords	entrée → sortie	référence
----------	-----------------	-----------

G 1/2 RH - W 21.8x1/14	AG → AG	022-014
------------------------------	---------------	---------

G 1/4 RH - G 1/4	AGS → IG	022-011
------------------------	----------------	---------

HD-NV

raccords 1/4"



Clapet anti-retour haute pression à monter sur les bouteilles de gaz utilisant un étrier - jusqu'à 25 bar

- pour étriers conformes à DIN 477, partie 1, no. 3
- tous les pare-flammes testés à 100%
- EN ISO 15615
- jusqu'à 25 bar

raccords	entrée → sortie	référence
----------	-----------------	-----------

HD-NV	DIN → G 1/4 RH AGS	210000022
-------------	--------------------	-----------

HD-NV compris étrier	DIN → G 1/4 RH AGS	210000022B
----------------------	--------------------	------------



SK100-1

pour chalumeaux



- connexion/déconnexion rapide du tuyau
- code couleur simple et robuste du corps et de l'embout
- embout avec clapet anti-retour et verrouillage automatique du gaz
- embout de connexion en acier inox résistant
- certifié selon DIN EN 561/ ISO 7289
- chaque raccord testé à 100%

raccords canules	entrée → sortie	référence
pour gaz inflammables :		
G 3/8 LH	canule → MG	151-001
pour oxygène :		
G 1/4 RH	canule → MG	151-003
G 3/8 RH	canule → MG	151-004
pour autres gaz :		
G 1/4 RH	canule → MG	151-005
corps (aussi pour SK100-2)		
pour gaz inflammables :		
4.0 mm	canule → corps	150-001
6.3 mm	canule → corps	150-003
8.0 mm	canule → corps	150-004
9.0 mm	canule → corps	150-005
G 3/8 LH	AGS → corps	150-064
pour oxygène :		
4.0 mm	canule → corps	150-007
6.3 mm	canule → corps	150-009
8.0 mm	canule → corps	150-010
G 1/4 RH	AGS → corps	150-061
G 3/8 RH	AGS → corps	150-060
pour autres gaz :		
6.3 mm	canule → corps	150-013
G 1/4 RH	AGS → corps	150-063
G 3/8 RH	AGS → corps	150-062

🕒 De petites différences avec un grand effet

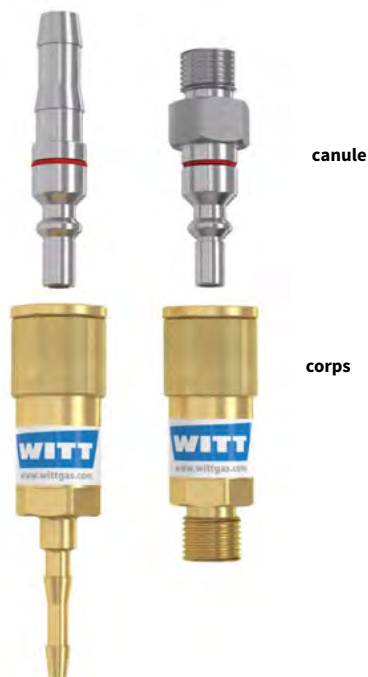
Qu'est-ce qui rend les raccords rapides WITT si spéciaux ?

Regardez notre vidéo pour découvrir les caractéristiques de nos raccords rapides et les avantages qu'ils vous apportent en tant que client.



SK100-2

pour tuyaux



canule

corps

- connexion/déconnexion rapide du tuyau
- code couleur simple et robuste du corps et de l'embout
- prolongation souple du tuyau si nécessaire
- embout avec clapet anti-retour et verrouillage automatique du gaz
- embout de connexion en acier inox résistant
- certifié selon DIN EN 561/ ISO 7289
- chaque raccord testé à 100%

raccords entrée → sortie référence

canules (aussi pour SK100-3)

pour gaz inflammables :

4.0 mm	canule → canule.....	151-007
6.3 mm	canule → canule.....	151-009
8.0 mm	canule → canule.....	151-010
9.0 mm	canule → canule.....	151-011
G 3/8 LH	canule → AGS	151-048

pour oxygène :

4.0 mm	canule → canule.....	151-013
6.3 mm	canule → canule.....	151-015
8.0 mm	canule → canule.....	151-016
G 1/4 RH	canule → AGS	151-045
G 3/8 RH	canule → AGS	151-044

pour autres gaz :

6.3 mm	canule → canule.....	151-021
G 1/4 RH	canule → AGS	151-047
G 3/8 RH	canule → AGS	151-046

corps

voir SK100-1

🎯 Quel raccord pour quelle position ? Une vue d'ensemble.

Utilisez notre aperçu pratique du système d'accouplement WITT SK100.

Vous y trouverez

- tous les modules du point de prélèvement jusqu'à la poignée
- tous les raccords en un coup d'oeil
- tous les numéros d'articles WITT pour gaz inflammables et pour oxygène



SK100-3



canule



corps

pour points de distribution

- connexion/déconnexion rapide du tuyau
- code couleur simple et robuste du corps et de l'embout
- embout avec clapet anti-retour et verrouillage automatique du gaz
- embout de connexion en acier inox résistant
- certifié selon DIN EN 561 / ISO 7289
- chaque raccord testé à 100%

raccords	entrée ↔ sortie	référence
canules voir SK100-2		
corps		
pour gaz inflammables :		
G 3/8 LH	MG ↔ corps	150-015
pour oxygène :		
G 1/4 RH	MG ↔ corps	150-017
G 3/8 RH	MG ↔ corps	150-018
pour autres gaz :		
G 1/4 RH	MG ↔ corps	150-019
G 3/8 RH	MG ↔ corps	150-028

Raccord à clé



corps



canule

pour la protection des points de distribution

- connexion/déconnexion rapide du tuyau
- code couleur simple et robuste du corps et de l'embout
- embout de connexion en acier inox résistant
- seul le propriétaire de la clé peut consommer le gaz
- certifié selon DIN EN 561 / ISO 7289
- chaque raccord testé à 100%

raccords	entrée ↔ sortie	référence
corps		
pour gaz inflammables :		
G 3/8 LH	MG ↔ corps	150-029
pour autres gaz :		
G 1/4 RH	MG ↔ corps	150-033
détrompeur		801836700
canules		
pour gaz inflammables :		
4.0 mm	canule ↔ canule	151-007
6.3 mm	canule ↔ canule	151-009
8.0 mm	canule ↔ canule	151-010
9.0 mm	canule ↔ canule	151-011
G 3/8 LH	canule ↔ AGS.....	151-048
pour autres gaz :		
6.3 mm	canule ↔ canule	151-021
G 1/4 RH	canule ↔ AGS.....	151-047
G 3/8 RH	canule ↔ AGS.....	151-046

ULTRA 10



raccords 1/2"

Protection ultra performante contre les retours de gaz : compact, silencieux, idéal pour les applications basse pression

- composant de sécurité : clapet anti-retour [NV]
- chaque clapet anti-retour testé à 100%
- selon DIN EN ISO 5175-1 / DIN EN ISO 5175-2
- pressions d'ouverture ultra-basses (approx. 4 mbar), chute de pression ultra-basse
- compact et léger : 35 X 60 mm, 221 g
- émission sonore minimale
- filtre à poussière (100 µm) en entrée
- jusqu'à 16 bar

Egalement disponible en acier inox

raccords	entrée → sortie	référence
G 1/2 RH	IG → IG	034-003
1/2 " NPT	IG → IG	034-007

conception (standard) :

filtre : oui joint torique : NBR joint clapet : CR corps : laiton

ULTRA 12



raccords 1/2"

Votre produit spécifique sur base ULTRA 10 : large choix de matériaux pour le corps et les joints, avec ou sans filtre

- large choix de matériaux pour le corps (laiton, acier inox, aluminium) et les joints (NBR/CR, FPM/FKM, EPDM/FFKM), avec ou sans filtre
- pour des demandes spéciales pour des environnements corrosifs, acétylène, faible poids, supérieures à 70 °C

Sur base ULTRA 11 comprenant :

- composant de sécurité : clapet anti-retour [NV]
- chaque clapet anti-retour testé à 100%
- DIN EN ISO 5175-2
- pressions d'ouverture ultra-basses (approx. 4 mbar), chute de pression ultra-basse
- compact et léger : 35 X 60 mm, 221 g
- émission sonore minimale
- jusqu'à 16 bar

raccords	entrée → sortie	référence
G 1/2 RH	IG → IG	
conception (système modulaire) :		
(filtre/joint torique/joint clapet/corps)		
non/NBR/CR/laiton	034-001
oui/NBR/CR/aluminium	034-005
oui/FPM/FKM/laiton	034-006



ULTRA 20



raccords 1/2", 3/4", 1"

Protection ultra performante contre les retours de gaz : compact, silencieux, idéal pour les applications basse pression

- composant de sécurité : clapet anti-retour [NV]
- chaque clapet anti-retour testé à 100%
- selon DIN EN ISO 5175-1 / DIN EN ISO 5175-2
- pressions d'ouverture ultra-basses (approx. 4 mbar), chute de pression ultra-basse
- compact et léger : 52 X 67.5 mm, 510 g
- émission sonore minimale
- filtre à poussière (100 µm) en entrée
- idéal pour les applications basse pression comme le traitement thermique, le biogaz etc
- jusqu'à 16 bar

Egalement disponible en [acier inox](#)

raccords	entrée → sortie	référence
G 1/2 RH	IG → IG	036-022
G 3/4 RH	IG → IG	036-014
G 1 RH	IG → IG	036-015
1/2" NPT	IG → IG	036-024
3/4" NPT	IG → IG	036-020
1" NPT	IG → IG	036-021

conception (standard) :

filtre : oui joint torique : NBR joint clapet : CR corps : laiton

🎯 Pourquoi ULTRA?

WITT a fait un bond en avant dans la performance des clapets anti-retour. Découvrez notre dernier modèle à succès dans cette brochure.

ULTRA performance

Nouvelle conception de vanne - débit optimisé
Débit maximal, taille nominale minimale

ULTRA faible pression d'ouverture

À partir de 4 mbar - idéal pour les applications basse pression, quand chaque mbar compte

ULTRA compact

Petit et léger
Parfait pour les installations compactes

ULTRA silencieuse

Pas de flottement - émission de bruit la plus faible.
Moins d'usure - durée de vie plus longue

ULTRA flexible

Combinaison libre de matériaux sur demande du client. Parfaitement adapté à vos besoins

ULTRA sûre

Arrête de manière fiable le reflux de gaz et le retour de flamme

ULTRA 22

raccords 1/2", 3/4", 1"

Votre produit spécifique sur base ULTRA 20 – large choix de matériaux pour le corps et les joints, avec ou sans filtre

- large choix de matériaux pour le corps (laiton, acier inox, aluminium) et les joints (NBR/CR, FPM/FFKM, EPDM/FFKM), avec ou sans filtre
- pour des demandes spéciales pour des environnements corrosifs, acétylène, faible poids, supérieures à 70 °C

Sur base ULTRA 20 comprenant :

- composant de sécurité : clapet anti-retour [NV]
- chaque clapet anti-retour testé à 100%
- DIN EN ISO 5175-2
- pressions d'ouverture ultra-basses (approx. 4 mbar), chute de pression ultra-basse
- compact et léger : 52 X 67.5 mm, 510 g
- émission sonore minimale
- jusqu'à 16 bar



raccords	entrée → sortie	référence
G 1 RH IG → IG	
conception (système modulaire) : (filtre/joint torique/joint clapet/corps)		
	non/EPDM/EPDM/laiton036-001
	non/NBR/CR/laiton036-003
	oui/NBR/CR/aluminium036-008
	oui/ISOLAST/ISOLAST/aluminium036-009
G 1/2 RH IG → IG	
conception (système modulaire) : (filtre/joint torique/joint clapet/corps)		
	oui/FPM/FPM/laiton036-013

⊙ Quels sont les domaines d'application ?

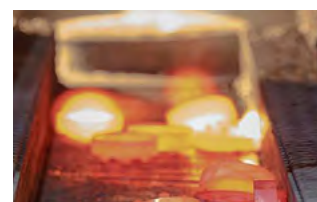
Vous souhaitez savoir si les clapets anti-retour ULTRA sont adaptés à votre application ?

Demandez à nos spécialistes et laissez-les vous conseiller.

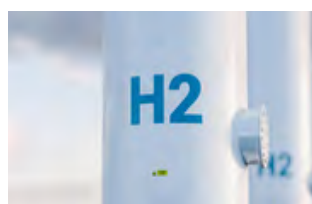
Demandez un [rappel](#) ici.



canalisations basse pression



Installations de traitement thermique



Applications hydrogène



Installations de biogaz

ULTRA 30



raccords 1.1/2"

Protection ultra performante contre les retours de gaz : compact, silencieux, idéal pour les applications basse pression

- composant de sécurité : clapet anti-retour [NV]
- chaque clapet anti-retour testé à 100%
- selon DIN EN ISO 5175-1 / DIN EN ISO 5175-2
- pressions d'ouverture ultra-basses (approx. 5 mbar), chute de pression ultra-basse
- compact et léger : 73.5 X 111 mm, 1.8 kg
- émission sonore minimale
- filtre à poussière (100 µm) en entrée
- idéal pour applications avec pressions basses
- jusqu'à 20 bar

Egalement disponible en acier inox

raccords	entrée → sortie	référence
----------	-----------------	-----------

G 1.1/2 RH	IG → IG	033-001
1.1/2" NPT	IG → IG	033-007

conception (standard) :

filtre : oui joint torique : NBR joint clapet : CR corps : laiton

ULTRA 32



raccords 1.1/2"

Votre produit spécifique sur base ULTRA 30 – large choix de matériaux pour le corps et les joints, avec ou sans filtre

- large choix de matériaux pour le corps (laiton, acier inox, aluminium) et les joints (NBR/CR, FPM/FKM, EPDM/FFKM), avec ou sans filtre
- pour des demandes spéciales pour des environnements corrosifs, acétylène, faible poids, supérieures à 70 °C

Sur base ULTRA 30 comprenant :

- composant de sécurité : clapet anti-retour [NV]
- chaque clapet anti-retour testé à 100%
- DIN EN ISO 5175-2
- pressions d'ouverture ultra-basses (approx. 5 mbar), chute de pression ultra-basse
- compact et léger : 73.5 X 110 mm, 1.8 kg
- émission sonore minimale
- jusqu'à 20 bar

raccords	entrée → sortie	référence
----------	-----------------	-----------

G 1.1/2 RH	IG → IG	
------------	---------	--

conception (système modulaire) :

(filtre/joint torique/joint clapet/corps)		
oui/EPDM/EPDM/laiton	033-009
oui/NBR/CR/acier inox	033-010

ULTRA 40



raccords 2.1/2"

Protection ultra performante contre les retours de gaz : compact, silencieux, idéal pour les applications basse pression

- composant de sécurité : clapet anti-retour [NV]
- chaque clapet anti-retour testé à 100%
- selon DIN EN ISO 5175-1 / DIN EN ISO 5175-2
- pressions d'ouverture ultra-basses (approx. 5 mbar), chute de pression ultra-basse
- compact et léger : 114 X 146 mm, 7.1 kg
- émission sonore minimale
- filtre à poussière (100 µm) en entrée
- idéal pour applications avec pressions basses
- jusqu'à 20 bar

Egalement disponible en acier inox

raccords	entrée → sortie	référence
G 2.1/2 RH	IG → IG	035-001
2.1/2" NPT	IG → IG	035-004

conception (standard) :

filtre : oui joint torique : NBR joint clapet : CR corps : laiton

ULTRA 42



raccords 2.1/2"

Votre produit spécifique sur base ULTRA 40 – large choix de matériaux pour le corps et les joints, avec ou sans filtre

- large choix de matériaux pour le corps (laiton, acier inox, aluminium) et les joints (NBR/CR, FPM/FFKM, EPDM/FFKM), avec ou sans filtre
- pour des demandes spéciales pour des environnements corrosifs, acétylène, faible poids, supérieures à 70 °C

Sur base ULTRA 40 comprenant :

- composant de sécurité : clapet anti-retour [NV]
- chaque clapet anti-retour testé à 100%
- DIN EN ISO 5175-2
- pressions d'ouverture ultra-basses (approx. 5 mbar), chute de pression ultra-basse
- compact et léger : 114 X 146 mm, 7.1 kg
- émission sonore minimale
- jusqu'à 20 bar

raccords	entrée → sortie	référence
G 2.1/2 RH	IG → IG	

conception (système modulaire) :

(filtre/joint torique/joint clapet/corps)
oui/FPM/FFKM/acier inox

.....035-007

NV 654



raccords 1/8"

Clapet anti-retour pour empêcher la formation de mélanges de gaz inattendus

- composant de sécurité : clapet anti-retour [NV]
- chaque clapet anti-retour testé à 100%
- DIN EN ISO 5175-2
- pressions d'ouverture ultra-basses (approx. 30 mbar), chute de pression ultra-basse
- petit et léger : 14 X 42 mm, 39 g
- jusqu'à 60 bar (O₂: jusqu'à 30 bar)
- air max. 130 m³/h

Egalement disponible en [acier inox](#)

raccords	entrée → sortie	référence
G 1/8 RH IG → AG	120003037

NV100



raccords 1/8" jusqu'à 3/8"

Clapet anti-retour pour empêcher la formation de mélanges de gaz inattendus

- composant de sécurité : clapet anti-retour [NV]
- chaque clapet anti-retour testé à 100%
- DIN EN ISO 5175-2
- pressions d'ouverture ultra-basses (approx. 30 mbar), chute de pression ultra-basse
- compact et léger : 25 X 71-78 mm, 39 g
- jusqu'à 25 bar
- air max. 130 m³/h

Egalement disponible en [acier inox](#)

raccords	entrée → sortie	référence
G 1/8 RH IG → IG	100145001
G 1/4 RH IG → IG	100145002
G 3/8 RH IG → IG	100145003
1/4" NPT IG → IG	100145005
3/8" NPT IG → IG	100145007

🕒 Connaissez-vous déjà nos exemples pratiques ?

Dans le menu Applications / Exemples pratiques, vous trouverez de nombreux rapports d'application provenant d'un large éventail d'industries.

Peut-être que votre sujet est également inclus ?

Lisez par exemple:
[Clapets anti-retour de gaz dans les traitements thermiques](#)



NV 600H



raccords 1/2" jusqu'à 1"

Clapet anti-retour pour empêcher la formation de mélanges de gaz inattendus

- composant de sécurité : clapet anti-retour [NV]
- chaque clapet anti-retour testé à 100%
- DIN 8521-2
- pressions d'ouverture ultra-basses (approx. 250 mbar)
- 52 X 65 mm, 589-745 g
- jusqu'à 40 bar
- air max. 1900 m³/h

Egalement disponible en acier inox

raccords	entrée → sortie	référence
G 1/2 RH	IG → IG	037-042
G 3/4 RH	IG → IG	037-035
G 1 RH	IG → IG	037-039
1/2" NPT	IG → IG	037-085
1" NPT	IG → IG	037-082

NV 70 / 70U



raccords 1/2" jusqu'à 1.1/2"

Clapet anti-retour pour empêcher la formation de mélanges de gaz inattendus, jusqu'à 16 bar pour utilisation traitement thermique, certifié selon EN 746-2

- composant de sécurité : clapet anti-retour [NV]
- chaque clapet anti-retour testé à 100%
- DIN 8521-2, DIN EN ISO 5175-2
- pressions d'ouverture ultra-basses (approx. 4 mbar), chute de pression ultra-basse
- 62 X 137 X 160 mm, 1.255-1.679 g
- jusqu'à 16 bar
- air max. 1120 m³/h

Adaptateurs tuyaux voir page 58

raccords	entrée → sortie	référence
70		
G 3/4 RH	AGS → MG	123-009
G 1 RH	AGS → MG	123-012
G 1.1/4 RH	AGS → MG	123-014
G 1.1/2 RH	AGS → MG	123-015
70U (débit inversé)		
G 3/4 RH	MG → AGS	123-016
G 1 RH	MG → AGS	123-018
G 1.1/4 RH	MG → AGS	123-056
G 1.1/2 RH	MG → AGS	123-045

NV 300



raccords 1" jusqu'à DN 32

Clapet anti-retour pour empêcher la formation de mélanges de gaz inattendus, jusqu'à 16 bar pour utilisation traitement thermique, certifié selon EN 746-2

- composant de sécurité : clapet anti-retour [NV]
- chaque clapet anti-retour testé à 100%
- pressions d'ouverture ultra-basses (approx. 3.5 mbar), chute de pression ultra-basse
- petit et léger : 14 X 42 mm, 39 g
- filtre à poussière (100 µm) en entrée
- jusqu'à 16 bar
- air max. 3260 m³/h

Egalement disponible en acier inox

raccords	entrée → sortie	référence
G 1 RH	IG → IG	300038002
G 1.1/4 RH	IG → IG	300038031
1" NPT	IG → IG	300038058
1.1/4" NPT	IG → IG	300038065
DN 32 / PN 40	bride libre*	300038A009

*avec joint

NV 400



raccords 1.1/2" jusqu'à DN 80

Clapet anti-retour pour empêcher la formation de mélanges de gaz inattendus, jusqu'à 16 bar pour utilisation traitement thermique, certifié selon EN 746-2

- composant de sécurité : clapet anti-retour [NV]
- chaque clapet anti-retour testé à 100%
- l'utilisation est possible pour les applications selon EN 746-2
- idéal pour la désulfuration du biogaz
- pressions d'ouverture ultra-basses (approx. 3 mbar), chute de pression ultra-basse
- 90 X 145 mm, 2.789 g
- filtre à poussière (100 µm) en entrée
- jusqu'à 16 bar
- air max. 8100 m³/h

Egalement disponible en acier inox

raccords	entrée → sortie	référence
G 1.1/2 RH	IG → IG	400038024
G 2 RH	IG → IG	400038008
1.1/2" NPT	IG → IG	400038062
2" NPT	IG → IG	400038045
DN 40 / PN 40	bride libre*	400038A005
DN 50 / PN 40	bride libre*	400038A006
DN 65 / PN 40	bride libre*	400038A007
DN 80 / PN 40	bride libre*	400038A008

*avec joint

NV400



version à brides à souder, raccords DN 40, DN 50

Clapet anti-retour pour empêcher la formation de mélanges de gaz inattendus, jusqu'à 16 bar pour utilisation traitement thermique, certifié selon EN 746-2

- avec des brides à souder pour une installation et un démontage simples
- composant de sécurité : clapet anti-retour [NV]
- chaque clapet anti-retour testé à 100%
- pressions d'ouverture ultra-basses (approx. 3 mbar), chute de pression ultra-basse
- filtre à poussière (100 µm) en entrée
- jusqu'à 16 bar
- air max. 8.100 m³/h

raccords	entrée → sortie	référence
DN 40 bride	400S-040MS
DN 50 bride	400S-050MS

NV800



raccords DN 80

Clapet anti-retour pour empêcher la formation de mélanges de gaz inattendus, jusqu'à 16 bar pour utilisation traitement thermique, certifié selon EN 746-2

- avec des brides à souder pour une installation et un démontage simples
- composant de sécurité : clapet anti-retour [NV]
- chaque clapet anti-retour testé à 100%
- DIN 8521-2
- pressions d'ouverture ultra-basses (approx. 6-8 mbar), chute de pression ultra-basse
- filtre à poussière (100 µm) en entrée
- jusqu'à 10 bar
- air max. 14.000 m³/h

raccords	entrée → sortie	référence
DN 80 / PN 16.....	bride	080-001

NV2000

raccords DN 80 jusqu'à DN 200



Clapet anti-retour pour empêcher la formation de mélanges de gaz inattendus, jusqu'à 16 bar pour utilisation traitement thermique, certifié selon EN 746-2

- composant de sécurité : clapet anti-retour [NV]
- chaque clapet anti-retour testé à 100%
- pressions d'ouverture ultra-basses (approx. 5 mbar), chute de pression ultra-basse
- DIN 8521-2
- filtre à poussière (100 µm) en entrée
- à installer en position / orientation vertical
- 320-340 X 393-450 mm, 50 kg
- jusqu'à 10 bar
- air max. 26.800 m³/h

raccords	entrée → sortie	référence
DN 80 / PN 16.....	bride	2000119002
DN 100 / PN 16.....	bride	2000119003
DN 125 / PN 16.....	bride	2000119004
DN 150 / PN 16.....	bride	2000119006
DN 200 / PN 16.....	bride	2000119007

🕒 Le produit convient-il à votre installation ?

Vous pouvez maintenant le découvrir très facilement.

Demandez un fichier STEP via le site web.

En peu de temps, vous le recevrez dans votre boîte e-mail et pourrez vérifier confortablement les possibilités d'installation dans votre programme de CAO.

SV 805



option : adaptateur pour tuyaux de purge

différents raccords

Soupape de sécurité pour évacuer les surpressions dans les réservoirs, canalisations et autres appareils

- soupape à action directe par ressort comprimé
- chaque soupape testée à 100%
- avec ou sans adaptateur de purge
- CE 0045
- respect des normes DESP 2014/68/UE, catégorie IV, Modules B et D, certificat TÜV pour le réglage de la pression
- certifié selon PED 2014/68/EC Module H
- réglée exactement à la pression spécifiée
- dimensions : 90-148 mm, 260/660 g
- jusqu'à 45 bar
- également disponible avec „option smart“ pour la fabrication connectée

Egalement disponible en acier inox

SV 805

référence

pression d'ouverture :
 > 0.5 ≤ 45 bar 200-__ __
 différents raccords (selon tarage)

surcoût pour joint spécial

raccords :
 M 24x1 AG → 1/2" NPT IG 801413600K
 M 24x1 AG → G 1/2 AGS 802069800K
 M 24x1 AG → 3/4" NPT IG 802124900K

SV 805A



avec outil de ventilation

différents raccords

Soupape de sécurité pour évacuer les surpressions dans les réservoirs, canalisations et autres appareils

- soupape à action directe par ressort comprimé
- chaque soupape testée à 100%
- avec outil de ventilation pour ventilation manuelle
- CE 0045
- respect des normes DESP 2014/68/UE, catégorie IV, Modules B et D, certificat TÜV pour le réglage de la pression
- certifié selon PED 2014/68/EC Module H
- réglée exactement à la pression spécifiée
- dimensions : 90-148 mm, 260/660 g
- jusqu'à 45 bar

Egalement disponible en acier inox

tarages

référence

avec outil de ventilation, sortie: 1/2 NPT IG
 > 0.5 ≤ 45 bar 200A-__ __
 différents raccords (selon tarage)

surcoût pour joint spécial



SV 805 SMART



différents raccords

Soupape de sécurité intelligente pour évacuer les surpressions dans les réservoirs, canalisations et autres appareils

- soupape à action directe par ressort comprimé
- affichage visuel de l'état «ouvert» ou «fermé»
- signal numérique pour transmission à un contrôleur
- chaque soupape testée à 100%
- marquage CE selon PED 2014/68/EU
- réglée exactement à la pression spécifiée
- dimensions : 90/95 mm
- jusqu'à 45 bar

Egalement disponible en acier inox

SV 805 SMART

référence

pression d'ouverture :
 > 0.5 ≤ 45 bar 200SMART-___
 différents raccords (selon tarage)

câble de signal avec fiche coudée (2 m) .. 850022900

surcoût pour joint spécial

AV 815



raccords 1/2"

Soupape de sécurité pour évacuer les surpressions d'acétylène sur les centrales de détente

- soupape à action directe par ressort comprimé
- chaque soupape testée à 100%
- 7 pressions d'ouverture différentes disponibles
- bouchon anti-salissure
- adaptateur pour branchement à tuyau de purge
- dimensions : 91 mm, 260 g

pression sortie	débit	pression ouverture	référence
0.6 bar	50 m ³ /h	0.75 bar	200-277
0.7 bar	60 m ³ /h	0.95 bar	200-353
0.8 bar	65 m ³ /h	1.25 bar	200-354
0.9 bar	70 m ³ /h	1.25 bar	200-355
1.1 bar	72 m ³ /h	1.55 bar	200-356
1.5 bar	75 m ³ /h	1.90 bar	200-278
2.0 bar	90 m ³ /h	2.50 bar	200-279

raccords :
 G 1/2 AG → M24 x 1 IG

ULTRAVENT 6

raccords 1/8"



ULTRAVENT 6
sans crépine

ULTRAVENT 6
avec crépine

Soupape de sécurité pour évacuer les surpressions dans les réservoirs, canalisations et autres appareils - débit très important

- soupape à action directe par ressort comprimé
- clapet à débit optimisé pour une capacité de purge maximale
- chaque soupape testée à 100%
- homologation TÜV de la pression de tarage
- testé selon DIN EN ISO 4126-1
- peut également être utilisée comme vanne de régulation ou casse-vide
- dimensions : 36 x 19 mm
- tarage de 5 à 500 mbar

Egalement disponible en acier inox 1.4404

ULTRAVENT 6

référence

pression d'ouverture :
5 - 500 mbar 231-__ (selon tarage)

options :

crépine à la sortie
100 µm (1.4301)966.172500

certification individuelle TÜV pour la pression d'ouverture définie

certification individuelle TÜV avec certificat du fabricant conformément à la norme DIN EN ISO 4126-1

filtre 100µm sur l'entrée du gaz (1.4301)

raccords :
G 1/8 RH IG
1/8" NPT IG

⊙ Une révolution dans les capacités de débit

Comparée aux soupapes de sécurité conventionnelles, la nouvelle ULTRAVENT 6 de WITT offre une performance de purge beaucoup plus élevée malgré sa petite taille.

Ceci est possible grâce à la conception innovante d'un débit optimisé. Laissez-nous vous convaincre !

Vous souhaitez en savoir plus sur les innovations de WITT ?

Jetez un coup d'œil sur notre site web et lisez notre longue histoire d'innovation.



AV 619



raccords 1/2" jusqu'à 1"

Soupape de sécurité pour évacuer les surpressions dans les réservoirs, canalisations et autres appareils

- soupape à action directe par ressort comprimé
- chaque soupape testée à 100%
- certification individuelle TÜV pour la pression d'ouverture définie
- dimensions : 70.5 - 83.5 mm
- 5 jusqu'à 500 mbar

Egalement disponible en acier inox

tarages

5 - 500 mbar 300-__ (selon tarages)

raccords :

G1/2, G3/4, G1 RH IG, NPT 1/2, 3/4, 1 IG
bride DN 25 selon DIN 28403

option :

homologation TÜV individuelle
pour la pression d'ouverture réglée

référence

AV 919



raccords 2", DN 40

Soupape de sécurité en aluminium pour évacuer les surpressions dans les réservoirs, canalisations et autres appareils

- soupape à action directe par ressort comprimé
- chaque soupape testée à 100%
- certification individuelle TÜV pour la pression d'ouverture définie
- réglée exactement à la pression spécifiée
- dimensions : 89.5 X 144-170 mm, 1.500 g
- 5 jusqu'à 500 mbar

Egalement disponible en acier inox

tarages

5 - 500 mbar 400-__ (selon tarages)

raccords :

G 2 RH IG, 2" NPT IG
bride DN 40 selon DIN 28403

option :

homologation TÜV individuelle
pour la pression d'ouverture réglée

référence

série RF53N-ES

raccords 1/4", 3/8", 7/8"

Clapet anti-retour pare-flamme universel, certifié selon DIN EN ISO 5175-1



- composants de sécurité : pare-flamme [FA], fusible thermique [TV], clapet anti-retour [NV] (hormis pour F53N-ES)
- tous les pare-flammes testés à 100%
- 25.5 X 82 mm, 191 g
- F53N-ES (pour une pression de travail très faible en amont ou en aval du dispositif d'analyse) : air max. 225 m³/h
- RF53N-ES: air max. 180 m³/h
- RF53N/H-ES: air max. 46 m³/h

raccords	entrée → sortie	référence
----------	-----------------	-----------

F53N-ES

pour gaz inflammables (e.g. hydrogène jusqu'à 3 bar) ou oxygène :
1/4" NPT IG → IG 145-227

F53N/H-ES

pour gaz inflammables (e.g. hydrogène jusqu'à 10 bar) :
1/4" NPT IG → IG 145-106

RF53N-ES

pour gaz inflammables (e.g. hydrogène jusqu'à 3 bar) ou oxygène :
1/4" NPT IG → IG 145-262
3/8" NPT IG → IG 145-024
3/8" LH MG → AGS 145-246
7/8" -14 UNF VCR . AG → AG 145-142

RF53N/H-ES

pour gaz inflammables (e.g. hydrogène jusqu'à 10 bar) :
1/4" NPT IG → IG 145-107
3/8" NPT IG → IG 145-121
3/8" LH MG → AGS 145-232

DISPOSITIFS EN ACIER INOX : PARE-FLAMMES

série RF85-10N-ES

raccords 1/4", 3/8", 9/16", 7/8"

Clapet anti-retour pare-flamme en acier inoxydable, certifié selon DIN EN ISO 5175-1, pour débits élevés

- composants de sécurité : pare-flamme [FA], fusible thermique [TV], clapet anti-retour [NV] (hormis pour F85-10N-ES), filtre en entrée
- tous les pare-flammes testés à 100%
- aussi idéal pour utilisation avec gaz corrosif
- 34 X 97 mm, 385 g
- F85-10N-ES (pour une pression de travail très faible en amont ou en aval du dispositif d'analyse) : air max. 390 m³/h
- RF85-10N-ES: air max. 315 m³/h
- RF85-10N/H-ES: air max. 82 m³/h

raccords	entrée → sortie	référence
----------	-----------------	-----------

F85-10N-ES

pour gaz inflammables (e.g. hydrogène jusqu'à 4 bar) ou oxygène :
1/4" NPT IG → IG..... 143-149

F85-10N/H-ES

pour gaz inflammables (e.g. hydrogène jusqu'à 10 bar) :
1/4" NPT IG → IG..... 143-100

RF85-10N-ES

pour gaz inflammables (e.g. hydrogène jusqu'à 4 bar) ou oxygène :
1/4" NPT IG → IG..... 143-061
3/8" NPT IG → IG..... 143-119
9/16" - 18 UNF VCR . AG → AG 143-163
7/8" - 14 UNF VCR ... AG → AG 143-134
3/8 LH MG → AGS 143-054

RF85-10N/H-ES

pour gaz inflammables (e.g. hydrogène jusqu'à 10 bar) :
1/4" NPT IG → IG..... 143-077
3/8" NPT IG → IG..... 143-087
7/8" - 14 UNF VCR ... AG → AG 143-076
3/8 LH MG → AGS 143-078



série RF85-20N-ES

raccords 1/2", 3/4", 1"

Clapet anti-retour pare-flamme en acier inoxydable, certifié selon DIN EN ISO 5175-1, pour débits élevés

- composants de sécurité : pare-flamme [FA], fusible thermique [TV], clapet anti-retour [NV], filtre en entrée
- tous les pare-flammes testés à 100%
- aussi idéal pour utilisation avec gaz corrosif
- 62 X 131/137 mm, 1.400-1.500 g
- air max. 360 m³/h

raccords	entrée → sortie	référence
----------	-----------------	-----------

pour gaz inflammables (e.g. acétylène jusqu'à 2 bar) ou oxygène :
1/2" NPT IG → IG 149-009
3/4" NPT IG → IG 149-031
1" NPT IG → IG 149-029



série RF85-30N-ES



raccords 3/4", 1", 1.1/2"

Clapet anti-retour pare-flamme universel, certifié selon DIN EN ISO 5175-1 pour les débits très importants

- composants de sécurité : pare-flamme [FA], fusible thermique [TV], clapet anti-retour [NV]
- tous les pare-flammes testés à 100%
- aussi idéal pour utilisation avec gaz corrosif
- 84 X 162/188 mm, 4.455 g
- RF85-30N-ES: air max. 1.150 m³/h
- RF85-30N/H-ES: air max. 310 m³/h

raccords	entrée → sortie	référence
----------	-----------------	-----------

F85-30N-ES

pour gaz inflammables (e.g. hydrogène jusqu'à 4 bar) ou oxygène :

3/4" NPT	IG → IG	147-071
1" NPT	IG → IG	147-092

pour acétylène (joints d'étanchéité en EPDM) :

3/4" NPT	IG → IG	147-122
1" NPT	IG → IG	147-125
G 1.1/2 RH	IG → IG	147-124

RF85-30N/H-ES

pour gaz inflammables (e.g. hydrogène jusqu'à 11 bar) :

1" NPT	IG → IG	147-047
3/4" NPT	IG → IG	147-039

Groupe de sécurité 645 /85-30



raccords DN 50 (2 ou 4 pièces)

Montage en parallèle de 4 pare-flammes en inox 85-30 selon DIN EN ISO 5175-1 pour grands débits

- composants de sécurité : pare-flamme [FA], fusible thermique [TV], clapet anti-retour [NV]
- tous les pare-flammes testés à 100%
- aussi idéal pour utilisation avec gaz corrosif
- 285 X 430 mm, 44 kg (2 pièces), 53 kg (4 pièces)
- acétylène max. 392 m³/h (débit libre)
- gaz inflammables max. 2.740 m³/h (débit libre)
- oxygène max. 1.850 m³/h (débit libre)

raccords	entrée → sortie	référence
----------	-----------------	-----------

pour gaz inflammables et oxygène :

DN 50 (2 pièces) ...bride DIN 2633		182-045
DN 50 (4 pièces) ...bride DIN 2633		182-042

F100N-ES

raccords 1/2", 7/8"



Clapet anti-retour pare-flamme, certifié selon DIN EN ISO 5175-1, pour hydrogène jusqu'à 17 bar

- composants de sécurité : pare-flamme [FA], fusible thermique [TV]
- tous les pare-flammes testés à 100%
- pour hautes pressions de travail, par ex. avec projection de flamme
- 48 X 103 mm, 1.236 g
- air max. 32 m³/h

raccords	entrée → sortie	référence
pour hydrogène (jusqu'à 17 bar) :		
1/2" NPT	IG → IG.....	210000012
7/8" - 14 UNF VCR	AG → AG	210000019

🎯 Sûrs et efficaces - les produits WITT pour les applications hydrogène

L'avenir appartient à l'hydrogène et avec WITT vous êtes H2-READY ! L'hydrogène (H₂) est déjà largement utilisé comme matière première ou gaz de traitement dans l'industrie, dans une variété d'applications. En tant qu'"hydrogène vert" Sur base d'énergies renouvelables, le gaz est même considéré comme la source d'énergie de l'avenir.

Cependant, l'hydrogène est hautement inflammable, réactif et explosif lorsqu'il est mélangé à de l'oxygène. Les exigences pour l'équipement nécessaire et la technologie de sécurité du gaz sont donc très élevées.

WITT est spécialisé dans les applications de l'hydrogène et vous offre la bonne technologie de gaz au plus haut niveau de qualité. Dans cette vidéo, Andrew Smart vous montre quels produits WITT offre pour soutenir au maximum votre application hydrogène.

F53deto



raccords 1/4"

Le dispositif de protection du volume contre les déflagrations est idéal pour la protection des installations et des équipements d'un volume maximum de 4,6 litres.

Il convient comme pare-flammes venant de détonation, idéal pour le montage sur de petites canalisations et pour protéger les appareils, par exemple les analyseurs de gaz.

- composants de sécurité : pare-flamme [FA]
- tous les dispositifs testés à 100%
- testé PTB
- DIN EN ISO 16852
- 25 X 68 mm, 207 g
- entrée et sortie raccords, corps : acier inox 1.4305 / AISI 303
- arrête-flammes : acier inox 1.4404 / AISI 316L

raccords	entrée → sortie	référence
----------	-----------------	-----------

pare-flammes de détonation et déflagration F53deto: G 1/4" (joint torique NBR)	IG → IG	145-258
---	---------------	---------

pare-flammes de détonation et déflagration F53deto: G 1/4" - M12 (joint torique NBR)	IG → AG	145-250
---	---------------	---------

F53Ndeto



raccords 1/4" - avec clapet de coupure

Le dispositif de protection du volume contre les déflagrations est idéal pour la protection des installations et des équipements d'un volume maximum de 4,6 litres.

Il convient comme pare-flammes venant de détonation, idéal pour le montage sur de petites canalisations et pour protéger les appareils, par exemple les analyseurs de gaz.

- composants de sécurité : pare-flamme [FA], fusible thermique [TV]
- tous les dispositifs testés à 100%
- certifié PTB
- offre une sécurité en cas de déflagrations et de détonations stables
- DIN EN ISO 16852 / II G IIC
- conçu pour des combustions courtes avec une durée de combustion tBT=4 min
- 25 X 68 mm, 207 g
- entrée et sortie raccords, corps : acier inox 1.4305 / AISI 303
- arrête-flammes : acier inox 1.4404 / AISI 316L

raccords	entrée → sortie	référence
----------	-----------------	-----------

pare-flammes de détonation et déflagration F53Ndeto: G 1/4" (joint torique FKM)	IG → IG	145-337
--	---------------	---------

pare-flammes de détonation et déflagration F53Ndeto: G 1/4" (joint torique FFKM)	IG → IG	145-336
---	---------------	---------

ULTRA 10



raccords 1/2"

Protection ultra performante contre les retours de gaz : compact, silencieux, idéal pour les applications basse pression

- composant de sécurité : clapet anti-retour [NV]
- chaque clapet anti-retour testé à 100%
- selon DIN EN ISO 5175-1 / DIN EN ISO 5175-2
- pressions d'ouverture ultra-basses (approx. 4 mbar), chute de pression ultra-basse
- compact et léger : 35 X 60 mm, 221 g
- émission sonore minimale
- filtre à poussière (100 µm) en entrée
- jusqu'à 16 bar

raccords	entrée → sortie	référence
G 1/2 RH	IG → IG	034-004
1/2 " NPT	IG → IG	034-008

conception acier inox 1.4305 (standard) :
 filtre : oui joint torique : NBR joint clapet : CR

ULTRA 12



raccords 1/2"

Votre produit spécifique sur base ULTRA 11 - conception personnalisée : multiples combinaisons de matériaux pour le corps et les joints, avec ou sans filtre

- large choix de matériaux pour le corps (laiton, acier inox, aluminium) et joints d'étanchéité (NBR/CR, FPM/FKM, EPDM/FFKM), avec ou sans filtre
- pour des demandes spéciales pour des environnements corrosifs, acétylène, faible poids, supérieures à 70 °C

Sur base ULTRA 11 comprenant :

- composant de sécurité : clapet anti-retour [NV]
- chaque clapet anti-retour testé à 100%
- DIN EN ISO 5175-2
- pressions d'ouverture ultra-basses (approx. 4 mbar), chute de pression ultra-basse
- compact et léger : 35 X 60 mm, 221 g
- émission sonore minimale

raccords	entrée → sortie	référence
G 1/2 RH	IG → IG	034-013

conception acier inox 1.4305 (système modulaire) :
 filtre : oui joint torique : FFKM joint clapet : FFKM

autres modèles voir [page 65](#)

DISPOSITIFS EN ACIER INOX : CLAPETS ANTI-RETOUR

ULTRA 20



raccords 1/2", 3/4", 1"

Protection ultra performante contre les retours de gaz : compact, silencieux, idéal pour les applications basse pression

- composant de sécurité : clapet anti-retour [NV]
- chaque clapet anti-retour testé à 100%
- selon DIN EN ISO 5175-1 / DIN EN ISO 5175-2
- pressions d'ouverture ultra-basses (approx. 4 mbar), chute de pression ultra-basse
- compact et léger : 52 X 67.5 mm, 510 g
- émission sonore minimale
- filtre à poussière (100 µm) en entrée
- idéal pour les applications basse pression comme le traitement thermique, le biogaz etc
- jusqu'à 16 bar

raccords	entrée → sortie	référence
G 1/2 RH	IG → IG	036-023
G 3/4 RH	IG → IG	036-016
G 1 RH	IG → IG	036-017
1/2" NPT	IG → IG	036-025
3/4" NPT	IG → IG	036-018
1" NPT	IG → IG	036-019

conception acier inox 1.4305 (standard) :
 filtre : oui joint torique : NBR joint clapet : CR

ULTRA 22



raccords 1/2"

Votre produit spécifique sur base ULTRA 20 - conception personnalisée : multiples combinaisons de matériaux pour le corps et les joints, avec ou sans filtre

- large choix de matériaux pour le corps (laiton, acier inox, aluminium) et joints d'étanchéité (NBR/CR, FPM/FKM, EPDM/FFKM), avec ou sans filtre
- pour des demandes spéciales pour des environnements corrosifs, acétylène, faible poids, supérieures à 70 °C

Sur base ULTRA 21 comprenant :

- composant de sécurité : clapet anti-retour [NV]
- chaque clapet anti-retour testé à 100%
- DIN EN ISO 5175-2
- pressions d'ouverture ultra-basses (approx. 4 mbar), chute de pression ultra-basse
- compact et léger : 52 X 67.5 mm, 510 g
- émission sonore minimale

raccords	entrée → sortie	référence
G 1/2 RH	IG → IG	036-007

conception acier inox 1.4305 (système modulaire) :
 filtre : non joint torique : EPDM joint clapet : EPDM

autres modèles voir [page 67](#)



ULTRA 30



raccords 1.1/2"

Protection ultra performante contre les retours de gaz : compact, silencieux, idéal pour les applications avec pressions basses

- composant de sécurité : clapet anti-retour [NV]
- chaque clapet anti-retour testé à 100%
- selon DIN EN ISO 5175-1 / DIN EN ISO 5175-2
- pressions d'ouverture ultra-basses (approx. 5 mbar), chute de pression ultra-basse
- compact et léger : 73.5 X 111 mm, 1.8 kg
- émission sonore minimale
- filtre à poussière (100 µm) en entrée
- idéal pour applications avec pressions basses
- jusqu'à 20 bar

raccords	entrée → sortie	référence
G 1.1/2 RH	IG → IG	033-006
1.1/2" NPT	IG → IG	033-008

conception acier inox 1.4305 (standard) :
 filtre : oui joint torique : NBR joint clapet : CR

ULTRA 32



raccords 1.1/2"

Votre produit spécifique sur base ULTRA 30 - conception personnalisée : multiples combinaisons de matériaux pour le corps et les joints, avec ou sans filtre

- large choix de matériaux pour le corps (laiton, acier inox, aluminium) et joints d'étanchéité (NBR/CR, FPM/FKM, EPDM/FFKM), avec ou sans filtre
- pour des demandes spéciales pour des environnements corrosifs, acétylène, faible poids, supérieures à 70 °C

Sur base ULTRA 31 comprenant :

- composant de sécurité : clapet anti-retour [NV]
- chaque clapet anti-retour testé à 100%
- DIN EN ISO 5175-2
- pressions d'ouverture ultra-basses (approx. 5 mbar), chute de pression ultra-basse
- compact et léger : 73.5 X 110 mm, 1.8 kg
- émission sonore minimale

raccords	entrée → sortie	référence
G 1.1/2 RH	IG → IG	033-010

conception acier inox 1.4305 (système modulaire) :
 filtre : oui joint torique : NBR joint clapet : CR

autres modèles voir [page 68](#)

DISPOSITIFS EN ACIER INOX : CLAPETS ANTI-RETOUR

ULTRA 40



raccords 2.1/2"

Protection ultra performante contre les retours de gaz : compact, silencieux, idéal pour les applications basse pression

- composant de sécurité : clapet anti-retour [NV]
- chaque clapet anti-retour testé à 100%
- selon DIN EN ISO 5175-1 / DIN EN ISO 5175-2
- pressions d'ouverture ultra-basses (approx. 5 mbar), chute de pression ultra-basse
- compact et léger : 114 X 146 mm, 7.1 kg
- émission sonore minimale
- filtre à poussière (100 µm) en entrée
- idéal pour applications avec pressions basses
- jusqu'à 20 bar

raccords	entrée → sortie	référence
G 2.1/2 RH	IG → IG	035-006
2.1/2" NPT	IG → IG	035-005

conception acier inox 1.4305 (standard) :
 filtre : oui joint torique : NBR joint clapet : CR

ULTRA 42



raccords 2.1/2"

Votre produit spécifique sur base ULTRA 40 - conception personnalisée : multiples combinaisons de matériaux pour le corps et les joints, avec ou sans filtre

- large choix de matériaux pour le corps (laiton, acier inox, aluminium) et joints d'étanchéité (NBR/CR, FPM/FKM, EPDM/FFKM), avec ou sans filtre
- pour des demandes spéciales pour des environnements corrosifs, acétylène, faible poids, supérieures à 70 °C

Sur base ULTRA 41 comprenant :

- composant de sécurité : clapet anti-retour [NV]
- chaque clapet anti-retour testé à 100%
- DIN EN ISO 5175-2
- pressions d'ouverture ultra-basses (approx. 5 mbar), chute de pression ultra-basse
- compact et léger : 114 X 146 mm, 7.1 kg
- émission sonore minimale

raccords	entrée → sortie	référence
G 2.1/2 RH	IG → IG	035-007

conception acier inox 1.4305 (système modulaire) :
 filtre : oui joint torique : FPM joint clapet : FKM

autres modèles voir [page 69](#)

654-ES



raccords 1/8"

Clapet anti-retour pour empêcher la formation de mélanges de gaz inattendus

- composant de sécurité : clapet anti-retour [NV]
- chaque clapet anti-retour testé à 100%
- DIN EN ISO 5175-2
- pressions d'ouverture ultra-basses (approx. 30 mbar), chute de pression ultra-basse
- petit et léger : 14 X 42 mm, 39 g
- jusqu'à 60 bar (O2: jusqu'à 30 bar)
- air max. 130 m³/h

raccords	entrée → sortie	référence
G 1/8 RH	IG → AG	120003033

NV 100



raccords 1/8" jusqu'à 3/8"

Clapet anti-retour pour empêcher la formation de mélanges de gaz inattendus

- composant de sécurité : clapet anti-retour [NV]
- chaque clapet anti-retour testé à 100%
- DIN EN ISO 5175-2
- pressions d'ouverture ultra-basses (approx. 30 mbar), chute de pression ultra-basse
- compact et léger : 25 X 71-78 mm, 39 g
- jusqu'à 25 bar
- air max. 130 m³/h

raccords	entrée → sortie	référence
G 1/4 RH	IG → IG	145GRS-009

NV 600H



raccords 1/2" jusqu'à 1"

Clapet anti-retour pour empêcher la formation de mélanges de gaz inattendus

- composant de sécurité : clapet anti-retour [NV]
- chaque clapet anti-retour testé à 100%
- DIN 8521-2
- pressions d'ouverture ultra-basses (approx. 250 mbar)
- 52 X 65 mm, 589-745 g
- jusqu'à 40 bar
- air max. 1900 m³/h

raccords	entrée → sortie	référence
G 1/2 RH	IG → IG	037-064
G 3/4 RH	IG → IG	037-065
G 1 RH	IG → IG	037-048
1" NPT	IG → IG	037-084



NV 300



raccords 1" jusqu'à 1.1/4"

Clapet anti-retour pour empêcher la formation de mélanges de gaz inattendus, jusqu'à 16 bar pour utilisation traitement thermique, certifié selon EN 746-2

- composant de sécurité : clapet anti-retour [NV]
- chaque clapet anti-retour testé à 100%
- pressions d'ouverture ultra-basses (approx. 3.5 mbar), chute de pression ultra-basse, petit et léger : 14 X 42 mm, 39 g
- filtre à poussière (100 µm) en entrée
- jusqu'à 16 bar
- air max. 3260 m³/h

raccords	entrée → sortie	référence
G 1 RH	IG → IG	038-064
G 1.1/4 RH	IG → IG	038-072
1.1/4" NPT	IG → IG	038-061

NV 400



raccords 1.1/2" jusqu'à DN 80

Clapet anti-retour pour empêcher la formation de mélanges de gaz inattendus, jusqu'à 16 bar pour utilisation traitement thermique, certifié selon EN 746-2

- composant de sécurité : clapet anti-retour [NV]
- chaque clapet anti-retour testé à 100%
- DIN EN ISO 5175-2
- pressions d'ouverture ultra-basses (approx. 3.5 mbar), chute de pression ultra-basse
- 90 X 145 mm, 2.789 g
- filtre à poussière (100 µm) en entrée

raccords	entrée → sortie	référence
G 1.1/2 RH	IG → IG	038-014
G 2 RH	IG → IG	038-022

version à brides à souder :

DN40	bride	038S-040ES
DN50	bride	038S-050ES

800-ES

raccords 1/4"



Clapet anti-retour pour empêcher la formation de mélanges de gaz inattendus, jusqu'à 16 bar pour utilisation traitement thermique, certifié selon EN 746-2

- composant de sécurité : clapet anti-retour [NV]
- chaque clapet anti-retour testé à 100%
- aussi idéal pour utilisation avec gaz corrosif
- petit et léger : 17.5 X 70 mm, 730 g
- jusqu'à 300 bar

raccords	entrée → sortie	référence
1/4" NPT AG → AG	311-002

⊙ Pour des besoins spécifiques : dispositifs de sécurité gaz en acier inox.

Toute personne travaillant avec de l'hydrogène, des gaz corrosifs ou des gaz purs a besoin d'un matériau spécialement conçu pour ces conditions: l'acier inox. WITT propose donc une large gamme de dispositifs de sécurité en acier inox.

Les dernières technologies de production, l'acier inox de haute qualité (par exemple 1.4305 / AISI 303, 1.4404 / AISI 316L, 1.4541 / AISI 321) et les élastomères ainsi qu'un système de gestion de la qualité sophistiqué garantissent une qualité optimale. Bien entendu, les produits WITT répondent à toutes les normes et standards internationaux pertinents. Pour votre sécurité.

Plus d'informations sur www.wittgas.com et dans notre [brochure „Inox“](#).



SV 805-ES



option : adaptateur pour tuyaux de purge

différents raccords

Souape de sécurité pour évacuer les surpressions dans les réservoirs, canalisations et autres appareils

- soupape à action directe par ressort comprimé
- chaque soupape testée à 100%
- avec ou sans adaptateur de purge
- CE 0045
- certifié selon PED 2014/68/EC Module H
- réglée exactement à la pression spécifiée
- dimensions : 90-148 mm, 260/660 g
- jusqu'à 45 bar
- également disponible avec „option smart“ pour la fabrication connectée

SV 805-ES

référence

pression d'ouverture :

> 0.5 ≤ 45 bar 200-__ _

avec raccords standard, acier inox 1.4541

avec raccords standard, acier inox 316L/1.4404

avec raccords VCR, acier inox 1.4541

avec raccords VCR, acier inox 316L/1.4404

surcoût pour joint spécial

adaptateur pour tuyaux d'évacuation pour SV805-ES

raccords M 24x1 AG → 1/2" NPT IG,

acier inox 1.4541 801727800K

raccords M 24x1 AG → 1/2" NPT VCR AG,

acier inox 1.4404 801693000K

SV 805A-ES



avec outil de ventilation

différents raccords

Souape de sécurité pour évacuer les surpressions dans les réservoirs, canalisations et autres appareils

- soupape à action directe par ressort comprimé
- chaque soupape testée à 100%
- avec outil de ventilation
- CE 0045
- certifié selon PED 2014/68/EC Module H
- réglée exactement à la pression spécifiée
- dimensions : 90-148 mm, 260/660 g
- jusqu'à 45 bar

SV 805A-ES

référence

avec outil de ventilation,
sortie: 1/2 NPT IG

pression d'ouverture :

> 0.5 ≤ 45 bar 200A-__ _

avec raccords standard, acier inox 1.4541

avec raccords VCR, acier inox 1.4541

surcoût pour joint spécial



SV 805-ES SMART



différents raccords

Soupape de sécurité intelligente pour évacuer les surpressions dans les réservoirs, canalisations et autres appareils

- soupape à action directe par ressort comprimé
- affichage visuel de l'état «ouvert» ou «fermé»
- signal numérique pour transmission à un contrôleur
- chaque soupape testée à 100%
- marquage CE selon PED 2014/68/EU
- réglée exactement à la pression spécifiée
- dimensions : 90/95 mm
- jusqu'à 45 bar

SV 805-ES SMART

référence

pression d'ouverture :
> 0.5 ≤ 45 bar 200SMART-__ _

avec raccords standard, acier inox 316L/1.4404
avec raccords VCR, acier inox 316L/1.4404

câble de signal avec fiche coudée (2 m) .. 850022900

surcoût pour joint spécial

Adaptateur pour tuyaux d'évacuation pour SV805-ES

raccords M 24x1 AG → 1/2" NPT VCR AG,
acier inox 1.4404 801693000K

SV 811L



différents raccords

Soupape de sécurité pour véhicules à hydrogène conforme aux normes européennes

- soupape à action directe par ressort comprimé
- chaque soupape testée à 100%
- réglée exactement à la pression spécifiée von 4.5 jusqu'à 45.0 bar
- acier inox 1.4404
- adaptateur pour tuyaux de purge
- option : très haute pression (modèle SV811) jusqu'à 1600 bar (pression d'éclatement du corps)
- dimensions : 91 mm, 260 g
- jusqu'à 45 bar

SV 811L

référence

pression d'ouverture :
> 4.5 ≤ 45 bar 200AU-L_ _ _
différents raccords (selon tarage)

adaptateur pour tuyaux de purge à la sortie sur demande

ULTRAVENT 6

raccords 1/8"

Souape de sécurité pour évacuer les surpressions dans les réservoirs, canalisations et autres appareils - débit très important



ULTRAVENT 6
sans crépine

ULTRAVENT 6
avec crépine

- soupape à action directe par ressort comprimé
- système de vannes à débit optimisé pour une capacité de purge maximale
- chaque soupape testée à 100%
- homologation TÜV de la pression de tarage
- testé selon DIN EN ISO 4126-1
- peut également être utilisée comme vanne de régulation ou casse-vide
- dimensions : 36 x 19 mm
- 5 jusqu'à 500 mbar

ULTRAVENT 6

référence

pression d'ouverture :
5 - 500 mbar 231-__-__
(selon tarage)

options :

crépine en sortie
100 µm (1.4301)966.172600

certification individuelle TÜV pour la pression d'ouverture définie

certification individuelle TÜV avec certificat du fabricant conformément à la norme DIN EN ISO 4126-1

filtre 100 µm à l'entrée du gaz (1.4301)

raccords :
G 1/8 RH IG
1/8" NPT IG

🕒 Tout l'univers des produits et services WITT sur notre site web

Outre nos nombreux produits, nous vous proposons de nombreuses informations sur les applications, des exemples pratiques, des conseils et des services, des nouvelles, une vaste zone de téléchargement, etc.

Inscrivez-vous [ici](#) pour recevoir notre bulletin d'information afin de ne rien manquer !

Home / Produits / Équipements de sécurité

WITT prend soin de votre sécurité !

L'utilisation des gaz comporte un risque pour les personnes et les matériels. Vous pouvez faire toute confiance aux dispositifs de sécurité de WITT. Des techniques de production modernes et un système de gestion de la qualité garantissent la meilleure qualité pour nos produits. Pour votre sécurité.

AV 619-ES



raccords 1/2" jusqu'à 1"

Souape de sécurité pour évacuer les surpressions dans les réservoirs, canalisations et autres appareils

- soupape à action directe par ressort comprimé
- chaque soupape testée à 100%
- certification individuelle TÜV pour la pression d'ouverture définie
- aussi disponible avec des élastomères approuvés par la FDA (USP class VI)
- aussi idéal pour utilisation avec gaz corrosif
- 52 X 70.5-83.5 mm, 790 g
- 5 jusqu'à 500 mbar

tarages

référence

5 - 500 mbar 300-__ (selon tarages)

acier inox 1.4305 :
raccords G1/2, G3/4, G1 RH IG, NPT 1/2, 3/4, 1 IG
bride DN 25 selon DIN 28403

acier inox 1.4404 :
raccords G1/2, G3/4, G1 RH IG, NPT 1/2, 3/4, 1 IG

option :

homologation TÜV individuelle
pour la pression d'ouverture réglée

AV 919-ES



raccords 2", DN 40

Souape de sécurité pour évacuer les surpressions dans les réservoirs, canalisations et autres appareils

- soupape à action directe par ressort comprimé
- chaque soupape testée à 100%
- certification individuelle TÜV pour la pression d'ouverture définie
- réglée exactement à la pression spécifiée
- dimensions : 89.5 X 144-170 mm, 1.500 g
- 5 jusqu'à 500 mbar

tarages

référence

5 - 500 mbar 400-__ (selon tarages)

raccords :
G 2 RH IG, 2" NPT IG
bride DN 40 selon DIN 28403

option :

homologation TÜV individuelle
pour la pression d'ouverture réglée

Régulateur de pression MINI



pour un contrôle de la pression des faibles débits

- particulièrement compact et fiable
- niveau de sécurité élevé pour les applications d'oxygène selon EIGA, CGA et AIGA
- parfaitement adapté à la technologie d'analyse, aux systèmes de petits brûleurs, à l'échantillonnage, etc.
- pour installation sur des canalisations et montage sur panneau
- bouton de réglage verrouillable
- existe en version „réversible“ ou „non-réversible“

modèle	pression de sortie	référence
MINI-3		
réversible	0.5-3 bar	277-003G
non-réversible	0.5-3 bar	277-006G
MINI-10		
réversible	0.5-10 bar	277-002G
non-réversible	0.5-10 bar	277-005G
MINI-16		
réversible	0.5-16 bar	277-001G
non-réversible	0.5-16 bar	277-004G

Détendeurs



pour points de distribution

- pour une pression de travail stable en toute sécurité
- affichage de la pression sur des manomètres ou du débit sur des débitmètres
- entrée femelle MG
- sortie mâle AGS

raccords	affichage manomètre	référence
G 3/8 LH → G 3/8 LH	acétylène 0-1.5 bar	044112900
G 3/8 RH → G 1/4 RH	oxygène 0-10 bar	044226300
G 3/8 LH → G 3/8 LH	gaz inflamm. 0-10 bar	044315000
G 3/8 RH → G 1/4 RH	azote/air 0-10 bar	044526000
affichage de débit (manomètre) argon, gaz mélanges et CO2		
G 3/8 RH → G 1/4 RH	0 - 30 l/min	044524100
affichage de débit (flotteur) argon, gaz mélanges et CO2		
G 3/8 RH → G 1/4 RH	0 - 30 l/min	044524000

Détendeurs



pour branchement direct sur la bouteille de gaz (200 bar rel), simple étage

- pour une pression de travail stable dans un environnement sûr
- indication de la pression via un manomètre ou le débit via un manomètre ou un débitmètre
- entrée DIN 477
- sortie mâle AGS

raccords	affichage manomètre	référence
----------	---------------------	-----------

pince → G 3/8 LH	acétylène 0-1.5 bar.....	044113400
DIN 477 → G 1/4 RH	oxygène 0-10 bar	044227500
DIN 477 → G 1/4 RH	azote 0-10 bar.....	044525500
DIN 477 → G 1/4 RH	argon ou CO2 0-10 bar	044525600

affichage de débit (manomètre) argon, gaz mélanges et CO2

DIN 477 → G 1/4 RH 0 - 30 l/min..... 044525700

affichage de débit (débitmètre à zone variable) argon, gaz mélanges et CO2

DIN 477 → G 1/4 RH 0 - 30 l/min..... 044525800

ADR 150F



détendeur pour acétylène jusqu'à 150 m³/h

Régulateur de pression pour hauts débits d'acétylène des canalisations alimentées à partir de bouteilles ou cadres

- pour une pression de travail stable dans un environnement sûr
- réglage de la pression dans le réseau par une vanne axiale
- sans gaz pilote additionnel

raccords	pression entrée	pression sortie	référence
----------	-----------------	-----------------	-----------

DN 25 (DIN 3861) → bride DN 50/PN 40 (DIN 2656)	25 bar	1.5 bar	210-010
---	--------	---------	---------

version spéciale jusqu'à 2 bar en pression de sortie disponible (sur demande)

ADR 75



jusqu'à max. 75 m³/h

Détendeur hautes performances, conçu selon TRGS 407 et homologué par le BAM conformément à la norme DIN EN ISO 7291 pour réguler des débits élevés sur les centrales ou cadres d'acétylène.

- pression de sortie extrêmement stable, indépendante de la pression d'entrée et du débit
- contrôle idéal des débits de gaz intermédiaires issus de cadres
- avec une perte de charge ultra faible, la pression dynamique de l'ADR 75 est aussi proche que possible de 1,5 bar
- pour un vidage optimal des cadres et des remorques
- validation BAM selon DIN EN ISO 7291:2021-03 n° 9.4.6
- conforme aux critères de conception TRGS 407 Annexe 4 Acétylène

raccords	pression entrée	pression sortie	référence
----------	-----------------	-----------------	-----------

G 3/4 IG → G 1 IG	25 bar	1.5 bar	210-018
----------------------	--------------	---------------	---------

version spéciale jusqu'à 2.5 bar en pression de sortie disponible (sur demande)

ADR 150



jusqu'à max. 150 m³/h

Régulateur de pression pour débit important d'acétylène sortant de bouteilles ou réservoirs

- pour une pression de travail stable dans un environnement sûr
- régulation des grands débits issus des cadres de gaz
- pour un soutirage optimal des cadres
- pression de sortie extrêmement stable
- indépendance vis-à-vis de la pression d'entrée et du débit

raccords	pression entrée	pression sortie	référence
----------	-----------------	-----------------	-----------

DN 25 (DIN 3861) → bride DN 50/PN 40 (DIN 2656)	25 bar	1.5 bar	210-002
---	--------------	---------------	---------

version spéciale jusqu'à 2 bar en pression de sortie disponible (sur demande)

série 737LE

raccords 3/4" / valeur Kv 2.4



Détendeur haute performance. Pour des débits élevés et fluctuants demandant une grande stabilité de pression. Une solution complète, utilisable comme détendeur selon DIN EN ISO 7291.

- haute stabilité de pression même en cas de variations du débit et de la température
- plage de régulation 0.5-10 bar
- convient pour différents gaz techniques
- prêt à l'emploi
- différentes pièces de montage disponibles (kit de maintenance voir [page 106](#))
- option : capuchon verrouillable pour le réglage de la pression pilote

raccords	pression entrée max.*	pression sortie	référence
modèle 737 LE (laiton), sans détendeur de pilotage			
G 3/4" IG	60 bar	0.5-10 bar	278-091
modèle 737 LE/S (laiton), ensemble complet			
G 3/4" IG	60 bar	0.5-10 bar	292-0006
3/4" NPT IG	60 bar	0.5-10 bar	292-0072
modèle 737 LE (acier inox), sans détendeur de pilotage			
G 3/4" IG	60 bar	0.5-10 bar	278-108
modèle 737 LE/S (acier inox), ensemble complet			
G 3/4" IG	60 bar	0.5-10 bar	292-0046
3/4" NPT IG	60 bar	0.5-10 bar	292-0096

filtre de rechange acier inox 100 µm 956.504300

utilisation en zone EX (ATEX), supplément

*selon le type de gaz

🕒 Diverses positions d'installation pour votre application

Des raccords simples et standardisés garantissent une intégration simple et rapide dans votre tuyauterie. L'installation peut être réalisée en intérieur ou en plein air.

Votre consultant WITT travaillera avec vous pour configurer les adaptations nécessaires.



série 737LE-HD

raccords 3/4", 1" / valeur Kv 1.65 - modèle haute pression



Détendeur haute performance. Pour des débits élevés et fluctuants demandant une grande stabilité de pression. Une solution complète, utilisable comme détendeur selon DIN EN ISO 7291.

- haute stabilité de pression même en cas de variations du débit et de la température
- plage de régulation 0.5-60 bar
- convient pour hautes pressions d'entrée, jusqu'à 300 bar rel
- prêt à l'emploi
- raccord en entrée : G 3/4", raccord en sortie : G 1"
- sécurité anti-combustion pour O2 jusqu'à 200 bar (rapport BAM AZ 17055507)
- option : capuchon verrouillable pour le réglage de la pression pilote
- différentes pièces de montage disponibles (kit de maintenance voir [page 106](#))
- facile à installer et à intégrer directement dans le processus
- 1 : 1 interchangeable avec la version précédente (à préciser si souhaité)



raccords	pression entrée max.*	pression sortie	référence
----------	-----------------------	-----------------	-----------

modèle 737 LE-HD (laiton), sans détendeur de pilotage

G 3/4" IG - 1" IG	300 bar	0.5-60 bar	278-116
-------------------	---------	------------	---------

modèle 737 LE-HD/S (laiton), ensemble complet

G 3/4" IG - 1" IG	300 bar	0.5-60 bar	292-0004
3/4" NPT IG - 1" NPT IG	300 bar	0.5-60 bar	292-0069

modèle 737 LE-HD/S (laiton), ensemble complet - en particulier pour CO2

G 3/4" IG - 1" IG	100 bar	0.5-26 bar	292-0058
-------------------	---------	------------	----------

modèle 737 LE-HD-ES (acier inox), sans détendeur de pilotage

G 3/4" IG - 1" IG	300 bar	0.5-60 bar	278-117
-------------------	---------	------------	---------

modèle 737 LE-HD/S-ES (acier inox), ensemble complet (pour O2 jusqu'à Pv max. 30 bar)

G 3/4" IG - 1" IG	300 bar	0.5-60 bar	292-0056
3/4" NPT IG - 1" NPT IG	300 bar	0.5-60 bar	292-0114

filtre de recharge bronze 100 µm		953.000300
----------------------------------	-------	--	------------

utilisation en zone EX (ATEX), supplément

☉ Votre choix : ensemble complet ou sans détendeur de pilotage

Les Détendeurs de pression à dôme WITT sont disponibles en différentes versions pour répondre à une large gamme d'exigences.

Sur notre site web et dans les fiches techniques, vous trouverez une série d'informations sur les variantes que nous proposons.

Si vous avez d'autres questions, n'hésitez pas à nous contacter.



série 747LE

raccords 1" / valeur Kv 3.6



Détendeur haute performance. Pour débits importants et fluctuants avec stabilité de pression maximale. Une solution complète, utilisable comme détendeur selon DIN EN ISO 7291.

- haute stabilité de pression même en cas de variations du débit et de la température
- plage de régulation 0.5-30 bar
- prêt à l'emploi
- option : capuchon verrouillable pour le réglage de la pression pilote
- l'ensemble comprend un régulateur de pression pilote intégré, et des jauges de pression en acier inox, entièrement assemblés et testés
- facile à installer et à intégrer directement dans le processus
- différentes pièces de montage disponibles (kit de maintenance voir [page 106](#))
- également disponible en modèle „smart“ pour la fabrication connectée

raccords	pression entrée max.*	pression sortie	référence
----------	-----------------------	-----------------	-----------

modèle 747 LE (laiton), sans détendeur de pilotage

G 1" IG	40 bar	0.5-30 bar	278-088
---------	--------	------------	---------

modèle 747 LE/S (laiton), ensemble complet

G 1" IG	40 bar	0.5-10 bar	292-0002
G 1" IG	40 bar	0.5-30 bar	292-0009
1" NPT IG	40 bar	0.5-10 bar	292-0102
1" NPT IG	40 bar	0.5-30 bar	292-0031

pièces de montage (laiton) :

joint torique	7901-026
filtre gaz	956.953200
raccord bride DIN DN32/PN40 (étanchéité joint torique)	952.218700
bride DIN DN32/PN40	801.597603
joint torique pour bride DN32	7901-132
joint torique pour bride G1"	7901-072
joint pour bride	950.026200
union G1" - G 1.1/4"	952.223900
réduction G1" - 1" NPT	953.179500
union G1" - G1"	952.015900
raccords à souder AD42 G 1.1/4"	100.015614
raccord G1" - G1"	100.313135
raccord G1" - 1" NPT	100.013283

modèle 747 LE-ES (acier inox), sans détendeur de pilotage

G 1" IG	40 bar	0.5-30 bar	278-099
---------	--------	------------	---------

modèle 747 LE/S-ES (acier inox), ensemble complet

G 1" IG	40 bar	0.5-10 bar	292-0027
G 1" IG	40 bar	0.5-30 bar	292-0028
1" NPT IG	40 bar	0.5-10 bar	292-0068
1" NPT IG	40 bar	0.5-30 bar	292-0109

acier inox pièces de montage sur demand

utilisation en zone EX (ATEX), supplément

*selon le type de gaz

vue d'ensemble pièces de montage :



747LE/S SMART

raccords 1" / valeur Kv 3.6

Détendeur à dôme haute performance pour installation en ligne, combiné à des capteurs et composants électroniques de haute technologie.

- signalisation de la pression d'entrée, de sortie et de pilotage
- signalisation des températures d'entrée et de sortie
- l'indication du débit instantané de gaz
- affichage numérique (en option)
- idéal pour la fabrication connectée

Tous les modèles de détendeurs à dôme 747LE/S sont disponibles en modèle „smart“.



Modèles SMART

„Standard“

affichage, indication de la pression et de la température d'entrée ainsi que de la pression et de la température de sortie

„Standard + P3“

caractéristiques «standard», plus indication de la pression de pilotage

„Standard + Flow“

caractéristiques «standard», plus indication du débit

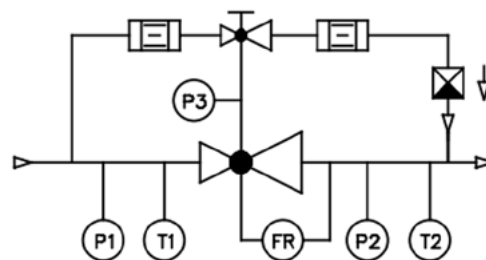
„Standard + P3 + Flow“

caractéristiques «standard», plus indication de la pression de pilotage et du débit

câble de signal (5m) référence 803.172800
(3 câbles sont nécessaires pour faire fonctionner l'appareil)

pour pièces de montage, options et maintenance kit voir
modèle 747LE/S laiton

vue d'ensemble pièces de montage :



P1 - pression d'entrée
T1 - température d'entrée
P2 - pression de sortie
T2 - température de sortie
P3 - pression de pilotage
FR - débit instantané de gaz

série 757LE

raccords 2", bride DN50 / valeur Kv 15



vue d'ensemble pièces de montage :

Détendeur haute performance. Pour débits importants et fluctuants avec stabilité de pression maximale. Une solution complète, utilisable comme détendeur selon DIN EN ISO 7291.

- haute stabilité de pression même en cas de variations du débit et de la température
- plage de régulation 0.5-30 bar
- prêt à l'emploi
- option : capuchon verrouillable pour le réglage de la pression pilote
- l'ensemble comprend un régulateur de pression pilote intégré, et des jauges de pression en acier inox, entièrement assemblés et testés
- facile à installer et à intégrer directement dans le processus
- différentes pièces de montage disponibles (kit de maintenance voir [page 106](#))
- également disponible en modèle „smart“ pour la fabrication connectée

raccords	pression entrée max.*	pression sortie	référence
modèle 757 LE (laiton), sans détendeur de pilotage			
G 2" IG	40 bar	0.5-30 bar	278-089
modèle 757 LE/S (laiton), ensemble complet			
bride DIN DN 50	40 bar	0.5-10 bar	292-0017
bride DIN DN 50	40 bar	0.5-30 bar	292-0018
G 2" IG	40 bar	0.5-10 bar	292-0003
G 2" IG	40 bar	0.5-30 bar	292-0010
2" NPT IG	40 bar	0.5-10 bar	292-0022
2" NPT IG	40 bar	0.5-30 bar	292-0021

pièces de montage (laiton) :			
joint torique pour bride G2"			7901-135
réduction G2" - 2" NPT			952.217000
raccord bride DIN DN50/PN40 (étanchéité joint torique)			952.211000
bride DIN DN50/PN40			801.597803
joint torique pour bride DN50			7901-130
joint pour bride			950.010300
bride filtre gaz DIN DN50/PN40			956.923800

modèle 757 LE-ES (acier inox), sans détendeur de pilotage			
G 2" IG	40 bar	0.5-30 bar	278-097

modèle 757 LE/S-ES (acier inox), ensemble complet			
bride DIN DN 50	40 bar	0.5-10 bar	292-0037
bride DIN DN 50	40 bar	0.5-30 bar	292-_____
G 2" IG	40 bar	0.5-10 bar	292-0019
G 2" IG	40 bar	0.5-30 bar	292-0122
2" NPT IG	40 bar	0.5-10 bar	292-0061
2" NPT IG	40 bar	0.5-30 bar	292-0026

acier inox pièces de montage sur demand

utilisation en zone EX (ATEX), supplément

*selon le type de gaz

757LE/S SMART

raccords 2", bride DN50 / valeur Kv 15



Détendeur à dôme haute performance pour installation en ligne, combiné à des capteurs et composants électroniques de haute technologie.

- signalisation de la pression d'entrée, de sortie et de pilotage
- signalisation des températures d'entrée et de sortie
- l'indication du débit instantané de gaz
- affichage numérique (en option)
- idéal pour la fabrication connectée

Tous les modèles de détendeurs à dôme 757LE/S sont disponibles en modèle „smart“.

Modèles SMART

„Standard“

affichage, indication de la pression et de la température d'entrée ainsi que de la pression et de la température de sortie

„Standard + P3“

caractéristiques «standard», plus indication de la pression de pilotage

„Standard + Flow“

caractéristiques «standard», plus indication du débit

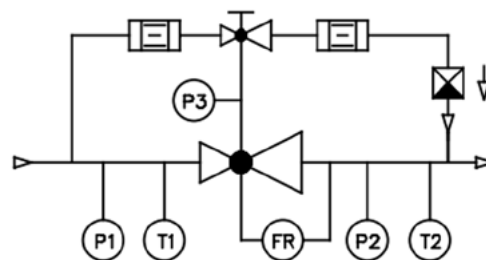
„Standard + P3 + Flow“

caractéristiques «standard», plus indication de la pression de pilotage et du débit

câble de signal (5m) référence 803.172800
(3 câbles sont nécessaires pour faire fonctionner l'appareil)

pour pièces de montage, options et maintenance kit voir
modèle 747LE/S laiton

vue d'ensemble pièces de montage :



P1 - pression d'entrée
T1 - température d'entrée
P2 - pression de sortie
T2 - température de sortie
P3 - pression de pilotage
FR - débit instantané de gaz

série 767LE

raccords 3", bride DN80/100 / valeur Kv 30

Détendeur haute performance. Pour débits importants et fluctuants avec stabilité de pression maximale. Une solution complète, utilisable comme détendeur selon DIN EN ISO 7291.

- haute stabilité de pression même en cas de variations du débit et de la température
- plage de régulation 0.5-30 bar
- prêt à l'emploi
- option : capuchon verrouillable pour le réglage de la pression pilote
- l'ensemble comprend un régulateur de pression pilote intégré, et des jauges de pression en acier inox, entièrement assemblés et testés
- facile à installer et à intégrer directement dans le processus
- différentes pièces de montage disponibles (kit de maintenance voir [page 106](#))
- également disponible en modèle „smart“ pour la fabrication connectée



vue d'ensemble pièces de montage :

raccords	pression entrée max.*	pression sortie	référence
modèle 767 LE (laiton), sans détendeur de pilotage			
G 3" IG	40 bar	0.5-30 bar	278-090
modèle 767 LE/S (laiton), ensemble complet			
bride DIN DN 80 40 bar		0.5-10 bar	292-0008
bride DIN DN 80 40 bar		0.5-30 bar	292-0005
bride DIN DN 100 40 bar		0.5-10 bar	292-0013
bride DIN DN 100 40 bar		0.5-30 bar	292-0066
G 3" IG	40 bar	0.5-10 bar	292-0011
G 3" IG	40 bar	0.5-30 bar	292-0012
3" NPT IG	40 bar	0.5-10 bar	292-0108
3" NPT IG	40 bar	0.5-30 bar	292-0302

pièces de montage:

joint torique pour bride G3"			7901-098
réduction G3" - 3"NPT			952.222700
raccord bride DIN DN80/PN40 (étanchéité joint torique)			953.206800
bride DIN DN80/PN40			801.598003
joint torique pour bride DN100			7901-479
raccord bride DIN DN100/PN40 (étanchéité joint torique)			953.218400
bride DIN DN100/PN40			802.560503
joint torique pour bride DN80			7901-136
joint pour bride DN80			950.015300

modèle 767 LE-ES (acier inox), sans détendeur de pilotage

G 3" IG	40 bar	0.5-30 bar	278-___
---------	--------	------------	---------

modèle 767 LE/S-ES (acier inox), ensemble complet

bride DIN DN 80 40 bar		0.5-10 bar	292-___
bride DIN DN 80 40 bar		0.5-30 bar	292-___
bride DIN DN 100 40 bar		0.5-10 bar	292-___
bride DIN DN 100 40 bar		0.5-30 bar	292-___
G 3" IG	40 bar	0.5-10 bar	292-___
G 3" IG	40 bar	0.5-30 bar	292-___
3" NPT IG	40 bar	0.5-10 bar	292-___
3" NPT IG	40 bar	0.5-30 bar	292-___

utilisation en zone EX (ATEX), supplément

*selon le type de gaz

767LE/S SMART

raccords 3", bride DN80/100 / valeur Kv 30

Détendeur à dôme haute performance pour installation en ligne, combiné à des capteurs et composants électroniques de haute technologie.

- signalisation de la pression d'entrée, de sortie et de pilotage
- signalisation des températures d'entrée et de sortie
- l'indication du débit instantané de gaz
- affichage numérique (en option)
- idéal pour la fabrication connectée

Tous les modèles de détendeurs à dôme 767LE/S sont disponibles en modèle „smart“.



Modèles SMART

„Standard“

affichage, indication de la pression et de la température d'entrée ainsi que de la pression et de la température de sortie

„Standard + P3“

caractéristiques «standard», plus indication de la pression de pilotage

„Standard + Flow“

caractéristiques «standard», plus indication du débit

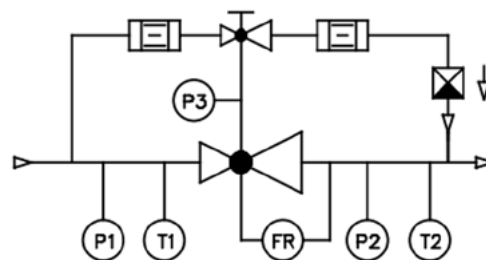
„Standard + P3 + Flow“

caractéristiques «standard», plus indication de la pression de pilotage et du débit

câble de signal (5m) référence 803.172800
(3 câbles sont nécessaires pour faire fonctionner l'appareil)

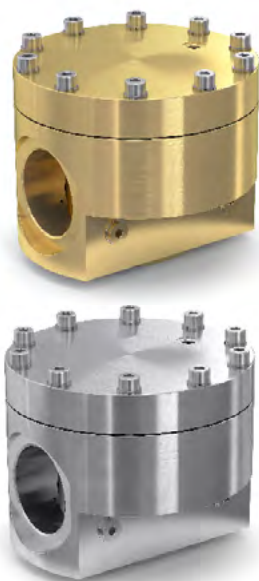
pour pièces de montage, options et maintenance kit voir
modèle 747LE/S laiton

vue d'ensemble pièces de montage :



P1 - pression d'entrée
T1 - température d'entrée
P2 - pression de sortie
T2 - température de sortie
P3 - pression de pilotage
FR - débit instantané de gaz

Déverseur BPR 2



raccords 2"

Les déverseurs sont utilisés pour l'alimentation en gaz de process, dans lesquels la pression doit être maintenue ou limitée, par exemple pour réguler la pression dans les réservoirs.

- surveillance rapide et précise de la pression d'entrée garantit l'efficacité de l'appareil
- idéal pour l'alimentation en gaz lorsqu'une pression constante est requise
- pression de travail 0,5 - 20 bar
- disponible en laiton ou en acier inoxydable
- ATEX 2014/34/EU avec analyse de mise à feu selon EN 1127-1, DIN EN 13463-1 et ZH1/200
- satisfait aux règles UE (EC) 1935/2004 et (EC) 2023/2006
- satisfait aux règles German Food and Feed (LFGB) et convient pour le contact avec les gaz alimentaires

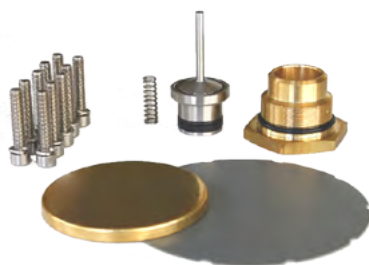
raccords	pression aval réglable	référence
modèle BPR 2 (laiton)		
G 2" IG	0.5-20 bar	276-001
modèle BPR 2 -ES (acier inox)		
G 2" IG	0.5-20 bar	276-002

pièces de montage voir modèle 757LE (page 102)

Accessoires



capuchon à verrou



kit de maintenance laiton

pour modèles 737LE, 747LE, 757LE, 767LE

- un capuchon à verrou empêche la modification de la pression de pilotage
- kit de maintenance : prémonté, pour la maintenance et le dépannage
- panneaux de montage mural en acier inoxydable - conviennent également au régulateur de pression à dôme 757LE/S SMART

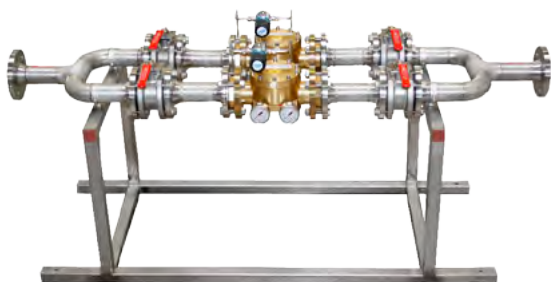
	material	référence
capuchon à verrou	acier inox	966061400
kits de maintenance :		
pour modèle 737 LE/S	laiton	962.000085
pour modèle 737LE-HD/S	laiton	962.000084
pour modèle 747 LE/S	laiton	962.000067
pour modèle 757 LE/S et 757LE/S SMART	laiton	962.000065
pour modèle 767 LE/S	laiton	962.000061
pour modèle 737 LE/S-ES	acier inox*	962.000087
pour modèle 737 LE-HD/S-ES	acier inox*	962.000088
pour modèle 747 LE/S-ES	acier inox*	962.000073
pour modèle 757 LE/S-ES	acier inox*	962.000086
pour modèle 767 LE/S-ES	acier inox*	962.000116
	* (1.4404)	
panneau de montage mural :		
pour 737LE, 737LE-HD, 747LE et 757LE	acier inox	956.248100
pour 767LE	acier inox	956.247700

Ingénierie

conception et installation

Construction individuelle et installation selon demandes des clients

- conception et installation par un spécialiste WITT
- dégraissé et déhuilé
- utilisable avec l'oxygène
- testé et prêt à l'emploi



montage en parallèle avec 757LE/S



757LE/S avec filtre à brides-

Montage en parallèle

Exemple I :
4 vannes inox à boisseau sphérique DN50/PN40
2 détendeurs à dôme 757LE/S
distributeur DN50, contre-bride, testé par le TÜV, marquage CE
installation sur châssis mécano soudé

Exemple II :
détendeur 757LE/S
avec filtre à bride filtration 50 µm, pour oxygène jusqu'à 30 bar
avec collecteur d'impuretés
livré entièrement assemblé et testé

Autres personnalisations possibles, par exemple filtre central, soupape de sécurité, autres dimensions de raccord, etc. Utilisable avec l'oxygène, testé et prêt à l'emploi, livraison rapide.

🎯 Précision maximale et stabilité inégalée: regardez comment fonctionnent les détendeurs à dôme WITT.

Si une stabilité de pression maximale est recherchée même avec des pressions d'entrée et des débits variables, les détendeurs à dôme WITT sont le meilleur choix.

Regardez notre [vidéo](#) et comprenez pourquoi ils atteignent de telles performances. Découvrez les nombreuses possibilités d'application et de personnalisation.



Station de détente 642



1 point de sortie

Stations mobiles de détente, livrées montées et testées, prêtes à l'emploi

- pour une pression de travail stable dans un environnement sûr
- pour fournir des grands débits de gaz sur des chantiers
- pour gaz inflammables, oxygène et gaz de protection
- conception robuste avec protection et poignée
- avec vanne à bille HP en entrée

	référence
oxygène (300 bar/ 0-20 bar)	190211111
acétylène (25 bar/ 0-1.5 bar)	183112120

Station de détente 643



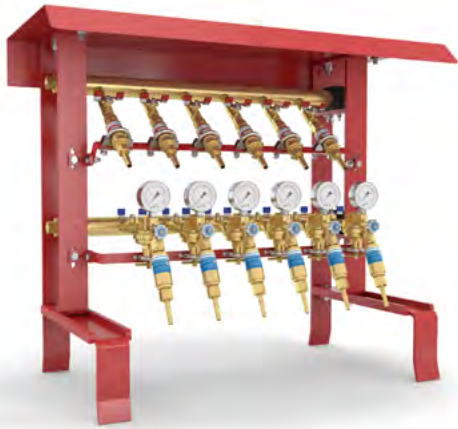
4 ou 6 points de sortie

Stations de détente pour applications mobiles avec points de distribution intégrés

- pour une pression de travail stable dans un environnement sûr
- pour des besoins de grands débits de gaz sur des chantiers
- pour gaz inflammables, oxygène et gaz de protection
- conception robuste avec protection et poignée
- avec vanne à bille HP en entrée
- 4 à 6 points de sortie sélectionnables individuellement

	référence
4-sorties oxygène (300 bar/ 0-10 bar)	183000044
6-sorties oxygène (300 bar/ 0-10 bar)	183000049
4-sorties acétylène (25 bar/ 0-1.5 bar)	183000045
6-sorties acétylène (25 bar/ 0-1.5 bar)	183000050

Universal 704



station de distribution, 4 ou 6 points de sortie

Stations mobiles de détente, livrées montées et testées, prêtes à l'emploi

- pour une pression de travail stable dans un environnement sûr
- avec vannes à bille sur points de sortie, détendeurs, pare-flammes
- de 4 à 6 points de sortie et jusqu'à 5 types de gaz
- option : format empilable
- pour canalisations ou connectées au modèle 642
- compris les pare flamme 85-10
- pour oxygène avec regulateur de pression
- versions spéciales sur demande

référence

4-sorties oxygène (40 bar/ 0-10 bar) et acétylène (1.5 bar)	183000030
6-sorties oxygène (40 bar/ 0-10 bar) et acétylène (1.5 bar)	183000031

Universal V6



station de distribution, 4 ou 6 points de sortie

Stations mobiles de détente, livrées montées et testées, prêtes à l'emploi

- pour une pression de travail stable dans un environnement sûr
- avec vannes à bille sur points de sortie, détendeurs, pare-flammes
- pour 4 ou 6 points de distribution
- pour canalisations ou connectées au modèle 642
- compris les pare flamme 85-10
- pour oxygène avec regulateur de pression
- versions spéciales sur demande

référence

6-sorties oxygène (40 bar/ 0-10 bar)	183000153
6-sorties acétylène (1.5 bar)	183000154



Centrale de détente

acétylène (25 bar)



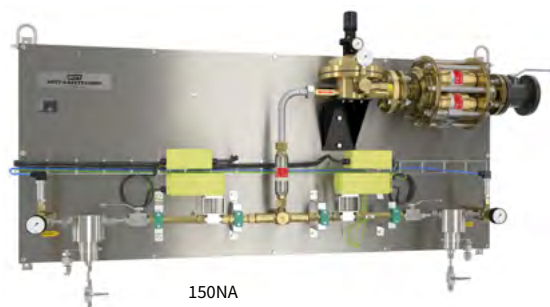
simple gauche

Sécurisation de l'alimentation en acétylène d'une canalisation

- conforme à DIN EN ISO 14114 et règlements acétylène (TRAC)
- détendeur conforme à EN ISO 7291
- livrées montées et testées, montage mural facile
- option : bascule automatique (WITT-SWITCH)



150NF, réglable manuellement



150NA

modèle/raccords		débit	référence
DRS 684NG			
simple gauche*	vertical	10 Nm ³ /h	193-015-001
simple gauche*	horizontal	10 Nm ³ /h	193-016-001
simple gauche**	vertical	10 Nm ³ /h	193-001-001
simple gauche**	horizontal	10 Nm ³ /h	193-006-001
DRS 386NPL			
simple gauche	vertical	30 Nm ³ /h	195-001-001
DRS 150NF			
simple gauche	vertical	150 Nm ³ /h	190-_____
DRS 684NG			
double entrée*	vertical	10 Nm ³ /h	193-003-001
double entrée*	horizontal	10 Nm ³ /h	193-008-001
double entrée**	vertical	10 Nm ³ /h	193-002-001
double entrée**	horizontal	10 Nm ³ /h	193-007-001
DRS 386NPL			
double entrée	vertical	30 Nm ³ /h	195-002-001
DRS 150NF			
double entrée	vertical	150 Nm ³ /h	190-_____
*avec dispositif de coupure HDS17 (voir page 60)			
**sans dispositif de coupure HDS17 (voir page 60)			
DRS 684NGA (compatible avec WITT-Switch)			
bascule automatique,			
double entrée vertical		10 Nm ³ /h	193-005-001
double entrée horizontal		10 Nm ³ /h	193-010-001
DRS 386NGA (compatible avec WITT-Switch)			
bascule automatique,			
double entrée vertical		30 Nm ³ /h	193-012-001
double entrée horizontal		30 Nm ³ /h	193-014-001
ZDA , bascule automatique,			
double entrée horizontal		30 Nm ³ /h	193-014-003
DRS 150NAFT (inclus WITT-Switch-Tronic)			
bascule automatique,			
double entrée horizontal		150 Nm ³ /h	190-_____

options : voir [page 111](#)

Centrale de détente



386NPL



684NGA
bascule automatique



WITT-Switch

oxygène / autres gaz techniques (300 bar)

Sécurisation de l'alimentation en acétylène d'une canalisation

- détendeur conforme à EN ISO 7291
- livrées montées et testées, montage mural facile
- option : bascule automatique (WITT-SWITCH)

modèle/raccords		débit	référence
DRS 684NG			
simple gauche	vertical	75 Nm ³ /h	193-001-___
simple gauche	horizontal	75 Nm ³ /h	193-006-___
DRS 386NPL			
simple gauche	vertical	200 Nm ³ /h	195-001-___
DRS 684NG			
double entrée	vertical	75 Nm ³ /h	193-002-___
double entrée	horizontal	75 Nm ³ /h	193-007-___
DRS 386NPL			
double entrée	vertical	200 Nm ³ /h	195-002-___
DRS 684NGA (bascule automatique)			
double entrée	vertical	75 Nm ³ /h	193-004-___
double entrée	horizontal	75 Nm ³ /h	193-009-___
DRS 386NGA (bascule automatique)			
double entrée	vertical	200 Nm ³ /h	193-011-___
double entrée	horizontal	200 Nm ³ /h	193-011-___

options (pour acétylène, oxygène et autres gaz techniques) :

WITT-Switch (contrôleur pour bascule automatique des centrales 684NGA et 386NGA)

langue du menu allemand 194-019
 langue du menu anglais 194-019-01
 langue du menu français 194-019-02

marquage obligatoire, selon le type de gaz 194-___

plaque d'instructions, selon le type de gaz 194-___

Autres accessoires par ex. collecteurs à haute pression, tuyaux pour cadres et raccords pour bouteilles etc. sur demande.

En cas de commande, précisez le gaz.

Séries 610



1 jusqu'à 3 gaz

Point de distribution pour la fourniture de gaz technique à partir d'une conduite bouclée, à fixer au mur

- pour acétylène, gaz inflammables, oxygène et gaz de protection
- rail plaquage nickel avec vis plaquage nickel
- complets avec raccords à souder ou braser pour tuyaux

support (livré testé et monté)	référence
610-1 un gaz	290-___
610-2 deux gaz	290-___
610-3 trois gaz	290-___

vannes à boisseau filetage mâle	référence
gaz inflamm. max. 40 bar, G 3/8 RH - G 3/8 LH	198107082
acétylène max. 1,5 bar, G 3/8 RH - G 3/8 LH	198107082
oxygène max. 30 bar, G 3/8 RH	198207072
gaz d'inertage max. 40 bar, G 3/8 RH	198307078

détendeurs points de sortie	référence
acétylène max. 1,5 bar	044112900
oxygène max. 10 bar	044226300
gaz d'inertage avec manomètre (0-30 l/min)	044524100
gaz d'inertage avec débitmètre zone variable (0-30 l/min)	044524000

Pour des clapets pare-flamme et des raccords rapides optionnels, voir [page 42 et suivantes](#).

Séries 603



extension modulaire infinie

Points de distribution pour la fourniture de gaz techniques sur une plaque à fixer au mur, extensible

- pour acétylène, gaz inflammables, oxygène et gaz de protection
- détendeurs/clapet pare-flammes non pivotants
- complets avec raccords à souder ou braser pour tuyaux

support (livré testé et monté)	référence
603-1 un gaz	280-___
603-2 deux gaz	280-___
603-3 trois gaz	280-___
603-X extensible à volonté	

vannes à bille, filetage mâle	référence
gaz inflamm. max. 40 bar, G 3/8 RH - G 3/8 LH	198107082
acétylène max. 1,5 bar, G 3/8 RH - G 3/8 LH	198107082
oxygène max. 30 bar, G 3/8 RH	198207072
gaz d'inertage max. 40 bar, G 3/8 RH	198307078

détendeurs points de sortie	référence
acétylène max.1,5 bar	044112900
oxygène max.10 bar	044226300
gaz d'inertage avec manomètre (0-30 l/min)	044524100
gaz d'inertage avec débitmètre zone variable (0-30 l/min)	044524000

Pour des clapets pare-flamme et des raccords rapides optionnels, voir [page 42 et suivantes](#).

Séries 503

3-sorties, pour machines de coupe

Point de distribution avec filtres à gaz intégrés pour l'alimentation des machines de coupe, pour gaz inflammable, oxygène de chauffe et de coupe



- avec filtre à gaz 622 pour une durée de vie accrue des appareils en aval
- avec pare-flamme 85-10 contre les inversions de débit de gaz et les retours de flamme
- rail plaquage nickel avec vis plaquage nickel
- conforme à DIN EN ISO 5175, retour de flamme, débit inversé
- livré complètement testé et monté

référence

points de distribution 503 3-sorties

280030091

1x acétylène, P entrée max. 1,5 bar, max 4,5 m³/h
(entrée embout à souder dia. ext 21.3mm, vanne à boisseau DN 10, filtre à gaz 622, détendeur, clapet pare-flamme 85-10, sortie G 3/4 LH mâle conique)

1x oxygène de chauffe, P entrée max. 16 bar, max 45 m³/h
(raccord d'entrée pour tuyau 15x1, vanne à boisseau DN 10, filtre à gaz 622, détendeur, clapet pare-flamme 85-10, sortie G 3/4 RH mâle conique)

1x oxygène de coupe, P entrée max. 16 bar, max 68 m³/h
(raccord d'entrée pour tuyau 15x1, vanne à boisseau DN 10, filtre à gaz 622, détendeur, clapet pare-flamme 85-10, sortie G 3/4 RH mâle conique)

🕒 Qualité et sécurité depuis environ de 75 ans

Lisez sur notre site Web ce que WITT a réalisé en 75 ans d'histoire de l'entreprise.

Découvrez des faits et des chiffres, nos normes de qualité et émerveillez-vous devant notre longue histoire d'innovation.

www.wittgas.com

Série 722

pare-flammes et des clapets anti-retour

Outillage de test pour la vérification annuelle des pare-flammes et des clapets anti-retour jusqu'à DN 50



- étanchéité à l'atmosphère
- clapet anti-retour en contre-pression basse et haute
- pression d'ouverture des vannes de surpression
- débits des clapets pare-flamme

	référence
ensemble de test (outillage 722 + adaptateurs 743)	101000013
outillage 722	101000010
adaptateurs 743	101000012
plaques d'inspection	801412700
liquide de mesure 50 ml (tube en U)	956904000
adaptateurs pour autres raccords sur demande	

⊙ WITT - pour votre sécurité et votre tranquillité d'esprit

Il n'y a aucune réglementation uniforme au niveau international sur la sûreté des centrales d'approvisionnement en gaz. Mais cela ne dispense pas l'entreprise de créer des mesures et des mécanismes de contrôle qui garantissent la sécurité de l'homme et de la machine. Car en cas de dommages, vous devrez compter avec des conséquences considérables humaines, financières et juridiques - partout dans le monde.

Par conséquent, chaque entreprise traitant avec des gaz techniques devrait faire une évaluation réaliste des risques et être sûre d'être à l'état de l'art. Les pare-flammes et la plupart des autres composants des alimentations en gaz (O₂, gaz combustibles acétylène, gaz inerte) doivent également être vérifiés au moins chaque année.

WITT peut vous aider : en fournissant des conseils et des services ainsi que du matériel d'essai approprié - pour votre exploitation et votre sécurité juridique.

Parlez-nous : witt@wittgas.com ou tel. +33 (0)160 151779



LK

porte-lances

Porte-lances à oxygène 6 mm - 1.1/4"

- pour une manipulation manuelle sûre de la lance
- pour un échange rapide et sûr
- dimensions : 135, 205, 215 mm
- poids : 600 / 1.900 g



modèle	entrée → sortie (Ø tuyau)	référence
LK-3	G 3/4 AGS → 1/8" (9.1 - 10.2 mm)	040996500
LK-4	G 3/4 AGS → 1/4" (12.0 - 13.7 mm)	040996200
LK-5	G 3/4 AGS → 3/8" (16.0 - 17.2 mm)	040996100
LK-6	G 3/4 AGS → 1/2" (20.0 - 21.5 mm)	040996300
LK-7	G 1 AGS → 3/4" (26.0 - 27.3 mm)	040687000
réduction d'entrée :		
	G3/8 AGS → G3/4 IG	802339600K
	G1/2 AGS → G3/4 IG	802339700K
	G3/4 AGS → G 1 IG	802418700K

SRV

clapet anti-retour

Arrêt des retours de flamme avec fusible thermique

- composants de sécurité : fusible thermique [TV] et clapet anti-retour [NV]
- combinable avec les équipements pour lances à oxygène WITT
- avec joint cuivre
- option : réducteur en entrée avec joint cuivre
- dimensions : 90-215 mm
- poids : 390-2.670 g



modèle	entrée → sortie	référence
SRV-2.1	3/4" AGS → 3/4" IG (jusqu'à LK 4)	040996400
SRV-2.2	3/4" AGS → 3/4" IG (à partir de LK 5)...	040686100
SRV-3	1" AGS → 1" IG (à partir de LK 7)	040686200
réduction d'entrée :		
	G3/8 AGS → G3/4 IG	802339600K
	G1/2 AGS → G3/4 IG	802339700K
	G3/4 AGS → G 1 IG.....	802418700K

GHV



vanne de sécurité pour lance

Vanne de sécurité à levier

- combinable avec les équipements pour lances à oxygène WITT

modèle	entrée → sortie	référence
GHV	G 3/4 AGS → G 3/4 MG	040210200

KLK



porte-lance compact

Porte-lance compact complet avec vanne à levier et clapet anti-retour avec fusible thermique

- combinaison de plusieurs éléments de sécurité en un appareil
- pour lances à oxygène 1/4" - 3/4"
- sécurité maximale dans une conception compacte
- dimensions : 265 - 365 mm
- poids : 1.500 - 2.700 g

modèle	entrée → sortie (Ø tuyau)	référence
KLK-4	G 3/4 AGS → 1/4" (12.0 - 13.7 mm)	040210400
KLK-5	G 3/4 AGS → 3/8" (16.0 - 17.2 mm)	040210500
KLK-6	G 3/4 AGS → 1/2" (20.0 - 21.5 mm)	040210600

Vanne d'arrêt



pour oxygène

Pour la coupure manuelle de l'alimentation en gaz

- pression de travail max. 25 bar
- acier inox
- dimensions : 65, 120 mm
- poids : 1.030 / 1.800 g

modèle	entrée → sortie	référence
vanne d'arrêt	G 3/4 IG → G 3/4 IG	800721400
adaptateur	G 3/4 AGS → G 3/4 AGS	952023700
adaptateur	G 3/4 AG → G 3/4 MG	100011116

622

pour points de distribution



Filtre à gaz pour la filtration mécanique des impuretés (40 µm) aux points de distribution

- augmente la durée de vie des appareils et raccords en aval
- conception optimisée pour grand débit
- inserts des filtres en acier inox
- changement du filtre possible sur place
- chaque filtre à gaz testé à 100%
- 36 X 71 mm, approx. 40 g

modèle	raccords	référence
622	G3/8 RH IG - G3/8 LH MG	186-012
622	G3/8 RH IG - G3/8 RH MG	186-011
	filtre de rechange	955003000

77

pour les installations de tuyauterie



Filtre à gaz pour filtrer les impuretés mécaniques et les condensats dans les canalisations (à partir de 0.5 µm)

- augmente la durée de vie des appareils et raccords en aval
- conception optimisée pour grand débit
- avec sortie condensat
- changement du filtre possible sur place
- chaque filtre à gaz testé à 100%
- 72 X 205 mm, approx. 2,8 kg

modèle	raccords	référence
77 (approx. 40 µm)	G 3/4 IG	077-001
filtre de rechange 3-pièces		FI-077
77 (approx. 10 µm)	G 3/4 IG	077-004
filtre de rechange 3-pièces		FI-078
77 (approx. 50 µm)	G 3/4 IG	077-010
BAM testé pour oxygène, avec filtre à bronze		
filtre de rechange bronze 3-pièces		FI-077B
77 (approx. 5 µm)	G 3/4 IG	077-012
BAM testé pour oxygène, avec filtre à bronze		
filtre de rechange bronze 3-pièces		FI-077B8
77 (approx. 0.5 µm)	G 3/4 IG	077-016
avec filtre acier inox		
filtre de rechange acier inox 3-pièces		FI-079
kit d'installation		966.0313
permettant une surveillance active de la contamination du filtre au moyen de la pression différentielle		



625

pour débits très élevés

Filtre à gaz pour la filtration mécanique des impuretés et condensats dans les canalisations



- augmente la durée de vie des appareils et raccords en aval
- conception optimisée pour grand débit
- inserts des filtres en acier inox (approx. 40 µm)
- avec sortie condensat
- changement du filtre possible sur place
- chaque filtre à gaz testé à 100%
- 190 X 385 mm, approx. 12,2/16,7 kg

modèle	raccords	référence
625	G 1.1/4 AG	042-001
625	bride DN 25	042-007
625	bride DN 32	042-006
625	bride DN 40	042-015
625	bride DN 50	042-016
filtre de rechange 4-pièces		FI-625

HD

filtre acier inox

Filtre à gaz HD jusqu'à 300 bar - pour la filtration des impuretés (30-80 µm), idéal pour l'hydrogène



- augmente la durée de vie des appareils et raccords en aval
- conception optimisée pour grand débit
- inserts des filtres en acier chrome-nickel
- idéal pour l'hydrogène et autres gaz techniques
- changement du filtre possible sur place
- chaque filtre à gaz testé à 100%
- 79 X 175 mm, approx. 2,7 kg

modèle	raccords	référence
HD (approx. 30 µm)	G 3/4 IG.....	187-005
HD (approx. 80 µm)	G 3/4 IG.....	187-004
filtre de rechange 30 µm		FI-187-30
filtre de rechange 80 µm		FI-187

57

filtre de pureté 3 µm

Pour une protection fiable contre les micro-contaminations des gaz, par exemple pour le laboratoire ou l'alimentation des brûleurs dans l'industrie du verre (approx. 3 µm)



- augmente la durée de vie des appareils et raccords en aval
- l'efficacité de la fine filtration évite la mise au rebut de la production
- conception optimisée pour grand débit
- insert de filtre résistant à la corrosion (approx. 3 µm), treillis en acier inox
- chaque filtre à gaz testé à 100%
- 77 X 60 mm, approx. 678 g

modèle	raccords	référence
57 - laiton, nickelé	G 3/8 IG - G 3/8 AGS	184007070
57 - acier inox 1.4404	3/8" NPT - G 3/8 AG	184025250
filtre de rechange	FI-057

807

filtre de pureté 5 µm

Pour une protection fiable contre les micro-contaminations des gaz dans les canalisations, par ex. pour l'alimentation des brûleurs dans l'industrie du verre, pour les laboratoires ou les lasers à gaz



- augmente la durée de vie des appareils et raccords en aval
- l'efficacité de la fine filtration évite la mise au rebut de la production
- conception optimisée pour grand débit
- insert de filtre résistant à la corrosion (approx. 5 µm), treillis en acier inox
- chaque filtre à gaz testé à 100%
- 21 X 58 mm, approx. 120 g

modèle	raccords	référence
807 - laiton, nickelé	1/4" NPT IG	185-002
807 - acier inox 1.4404	1/4" NPT IG	185-006
filtre de rechange	956333400



LE6

très grands débits, DN100 / PN 40

Filtre à gaz pour filtrer les impuretés mécaniques et les condensats dans les canalisations (approx. 15 µm), appareil de grandes dimensions pour les débits très élevés

- conçu pour l'utilisation avec oxygène selon EIGA, AIGA et CGA
- amélioration des performances des équipements en aval
- peut prolonger la durée de vie et réduire les besoins de maintenance des équipements en aval
- maintenance en ligne, gain de temps et économie
- débits très élevés avec une faible perte de charge
- idéal en combinaison avec le détendeur à dôme 767LE (y compris avec l'option smart)
- certitude de sécurité et de fonctionnement - chaque filtre est testé à 100%



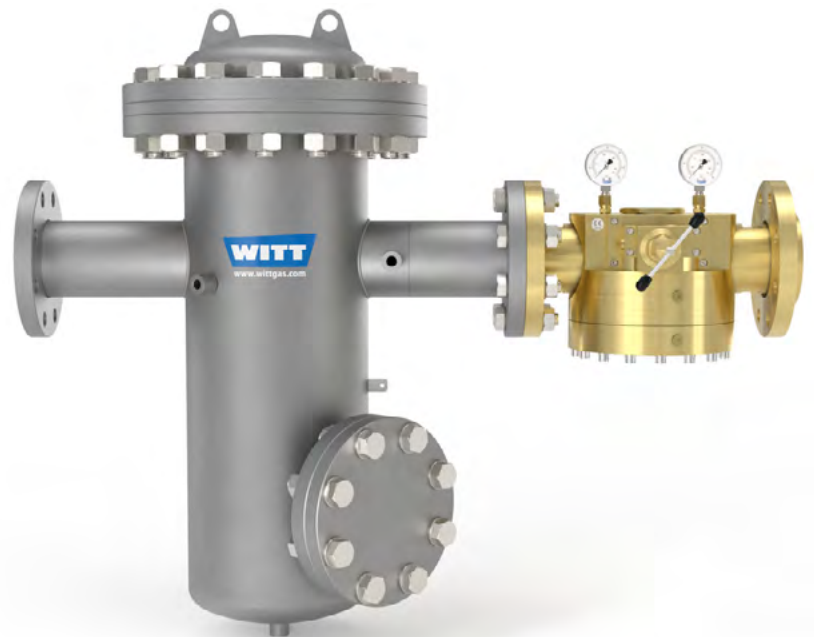
modèle	raccords	référence
LE6	bride DN 100/PN40 surveillance des pressions : G 3/8 IG	078-001
filtre de rechange	FI-LE6

⊙ Notre filtre à gaz dans une nouvelle dimension

Notre nouveau filtre à gaz LE6 est le complément parfait du régulateur de pression à dôme 767LE/S et 767LE/S SMART.

Avec son raccord 3" et un filtre d'une finesse de 15 µm, il convient à une pression de fonctionnement maximale de 40 bar (oxygène 30 bar, CO2 25 bar).

La conception optimisée pour le débit permet un débit élevé et garantit ainsi la qualité du processus, même pour les systèmes les plus importants.



Vannes avec filetage femelle



pour acétylène

Selon DIN ISO 228/1, PN25

- jusqu'à max. 1.5 bar
- corps : acier
- différents raccords et longueurs

DN / raccords	longueur	référence
6 / G 1/4	50 mm	198105050
8 / G 3/8	55 mm	198107071
12 / G 1/2	75 mm	198109091
20 / G 3/4	80 mm	198111110
25 / G 1	90 mm	198113130
32 / G 1.1/4	110 mm	198115152
40 / G 1.1/2	120 mm	198117172

Vannes avec filetage femelle



pour méthane, GPL, gaz d'inertage, air

Selon DIN ISO 228/1, PN25

- jusqu'à max. 25 bar
- corps : acier
- les numéros d'immatriculation DVGW peuvent être fournis sur demande, mais cela limitera la pression à PN 16
- différents raccords et longueurs

DN / raccords	longueur	référence
6 / G 1/4	50 mm	198305050
8 / G 3/8	55 mm	198307070
12 / G 1/2	75 mm	198309090
20 / G 3/4	80 mm	198311110
25 / G 1	90 mm	198313130
32 / G 1.1/4	110 mm	198315150
40 / G 1.1/2	120 mm	198317170

Vannes avec filetage femelle



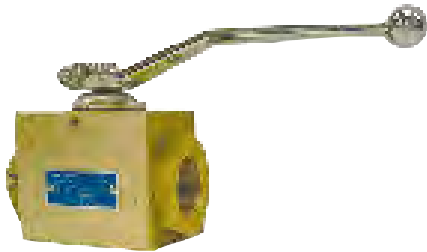
pour oxygène

Selon DIN ISO 228/1, PN10

- jusqu'à max. 10 bar
- corps : acier
- différents raccords et longueurs

DN / raccords	longueur	référence
6 / G 1/4	50 mm	198205050
8 / G 3/8	55 mm	198207070
12 / G 1/2	75 mm	198209090
20 / G 3/4	80 mm	198211110
25 / G 1	90 mm	198213130
32 / G 1.1/4	110 mm	198215151
40 / G 1.1/2	120 mm	198217170

Vannes avec filetage femelle



pour oxygène

Selon DIN ISO 228/1, PN40

- jusqu'à max. 40 bar
- corps : laiton
- sécurité anti inflammation
- différents raccords et longueurs

DN / raccords	longueur	référence
6 / G 1/4	50 mm	198205052
8 / G 3/8	55 mm	198207075
12 / G 1/2	75 mm	198209092
20 / G 3/4	80 mm	198211112
25 / G 1	90 mm	198213131
32 / G 1.1/4	110 mm	198215150
40 / G 1.1/2	120 mm	198217172

Vannes avec filetage mâle



pour gaz inflammables, oxygène, gaz d'inertage

Avec raccords males filetés, EN 560, PN40

- jusqu'à max. 40 bar pression de travail, acétylène max. 1,5 bar
- corps en laiton plaquage nickel
- protection fiable contre la combustion
- raccords G 3/8, longueur 89 mm
- la conformité et l'utilisation de la pression PN 40 sont prouvées par des tests du BAM

DN / raccords	longueur	référence
pour acétylène (max. 1.5 bar) :		
10 / G 3/8 RH AGS - G 3/8 LH AGS	89 mm	198107082
pour gaz inflammables (max. 40 bar) :		
10 / G 3/8 RH AGS - G 3/8 LH AGS	89 mm	198107082
pour oxygène (max. 30 bar) :		
10 / G 3/8 RH AGS - deux côtés	89 mm	198207072
pour gaz d'inertage (max. 40 bar) :		
10 / G 3/8 RH AGS - deux côtés	89 mm	198307078

Vannes à brides

pour gaz inflammables, oxygène, gaz d'inertage

Selon EN 558-1 (DIN 3202), PN25 / PN40



- jusqu'à max. 25 bar / 40 bar, acétylène max. 1.5 bar
- oxygène PN 10
- corps : acier
- protection fiable contre la combustion
- raccords DN20-DN100, longueur 150-190 mm
- jusqu'à DN 25 FTF-1 selon EN 558-1 (DIN 3202)
- à partir de DN 32 FTF-27 selon EN 558-1 (DIN 3202)

DN	longueur	référence
pour acétylène (max. 1.5 bar) :		
20	150 mm.....	198150500
25	160 mm.....	198147470
32	130 mm.....	198152521
40	140 mm.....	198153531
50	150 mm.....	198154542
65	170 mm.....	198155551
80	180 mm.....	198156560
100	190 mm.....	198157570
pour air et gaz d'inertage (max. 40 bar) :		
20	150 mm.....	198350502
25	160 mm.....	198351515
32	130 mm.....	198252525
40	140 mm.....	198353533
50	150 mm.....	198354543
pour air et gaz d'inertage (max. 25 bar) :		
65	170 mm.....	198355553
80	180 mm.....	198356561
100	190 mm.....	198357571
pour oxygène (max. 10 bar) :		
20	150 mm.....	198250500
25	160 mm.....	198247470
32	130 mm.....	198252521
40	140 mm.....	198253532
50	150 mm.....	198254540
65	170 mm.....	198255551
80	180 mm.....	198256561
100	190 mm.....	198257570

Vannes à brides



pour oxygène

PN40, protection fiable contre la combustion

- jusqu'à max. 40 bar
- la conformité et l'utilisation de la pression PN 40 sont prouvées par des tests du BAM
- corps en acier inox
- protection fiable contre la combustion
- raccords DN20-DN100, longueur 150-190 mm
- jusqu'à DN 25 FTF-1 selon EN 558-1 (DIN 3202)
- à partir de DN 32 FTF-27 selon EN 558-1 (DIN 3202)

DN	longueur	référence
20	150 mm.....	198250502
25	160 mm.....	198251510
32	130 mm.....	198252523
40	140 mm.....	198253534
50	150 mm.....	198254543
65	170 mm.....	198255552
80	180 mm.....	198256562
100	190 mm.....	198257571

Vannes haute pression



pour acétylène

Selon DIN ISO 228/1, PN320, filetage femelle

- corps : acier
- la conformité et l'utilisation de la pression PN 40 sont prouvées par des tests du BAM
- différents raccords et longueurs

DN	longueur	référence
6 /G 1/4	50 mm	198105055
6 /G 3/8	72 mm	198107077
10 /G 3/8	55 mm	198107078
10 /G 1/2	72 mm	198109099
10 /G 3/4 LH AG plat	82 mm	198112120
12 /G 1/2	75 mm	198909090
20 /G 3/4	80 mm	198111116

DS Automatic

pour gaz inflammables et oxygène

Enrouleur de tuyaux avec tuyaux jumeaux DN 9/6.3 pour une alimentation en gaz sûre et ordonnée sur le lieu de travail

- pour une mise en place sûre et rangée de l'alimentation en gaz
- un verrouillage de sécurité dans l'enrouleur protège le tuyau
- un guidage par rouleaux protège le tuyau
- plusieurs options de montage
- tuyau longue durée de vie



DN	longueur	référence
DS-08	8 m.....	060120800
DS-10	10 m.....	060121000
DS-15	15 m.....	060121500
DS-20	20 m.....	060122000
DS-25	25 m.....	060122500
DS-30	30 m.....	060123000

🎯 Tout d'une seule source

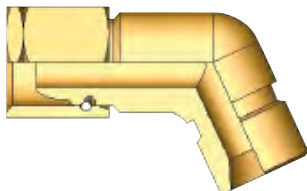
Chez WITT-Gasetechnik, vous trouverez une gamme unique de produits pour les différents domaines de la technologie du gaz.

Que vous ayez besoin de mélangeurs de gaz, d'analyseurs de gaz, de testeurs de fuites, de clapets de sécurité pour le soudage et le découpage, de dispositifs de non-retour de gaz pour les installations de biogaz ou de stations de contrôle de pression automatique pour une alimentation centrale en gaz, que vous cherchiez de grands systèmes ou de petits composants, nous pouvons vous aider dans la plupart des cas : Dans la plupart des cas, nous pouvons vous aider. Pour vous faciliter la tâche.

S'il vous manque quelque chose ou si vous avez des exigences particulières, n'hésitez pas à nous contacter. Nous développerons des solutions ensemble.

Adaptateurs en angle

raccord A (MG)



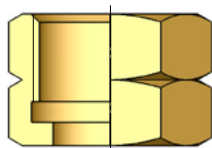
raccord B

PN 10

- angle : 115°

raccords A	raccords B	référence
G 1/4 RH	G 1/4 RH	100005059
G 3/8 RH	G 1/4 RH	100107051
G 3/8 RH	G 3/8 RH	100107079
G 3/8 LH	G 3/8 LH	100008089

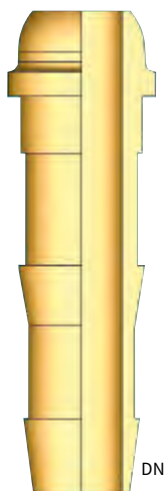
Ecrous



selon EN 560

raccords A	référence
G 1/4 LH	951001000
G 1/4 RH	951000900
G 3/8 LH	951000800
G 3/8 RH	951000700
G 1/2 LH	951000600
G 1/2 RH	951000500
G 3/4 LH	951001600
G 3/4 RH	951001500
G 1 LH	951001400
G 1 RH	951001300
pour canule $\varnothing \geq 12.5$ mm :	
G 1/2 RH	951019900
G 1/2 LH	951020000

Canules crantées - raccord femelles



selon EN 560

pour écrous	pour tuyau DN	référence
G 1/4	4.0	952057900
G 1/4	6.3	952022100
G 3/8	4.0	952058000
G 3/8	6.3	952022200
G 3/8	8.0	952028600
G 3/8	9.0	952022300
G 1/2	6.3	952030800
G 1/2	9.0	952035200
G 1/2	11.0	952022400
G 1/2	12.5	952035300
G 3/4	11.0	952022500
G 3/4	16.0	952022600

Canules crantées - raccord mâle



raccord A (AGS)

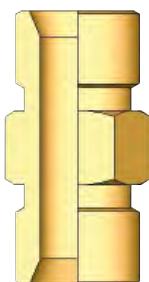
DN

selon EN 560

raccords A	pour tuyau DN	référence
G 1/4 RH	4.0	952031000
G 1/4 RH	6.3	952027400
G 3/8 RH	6.3	952031400
G 3/8 RH	9.0	952031600
G 3/8 LH	9.0	952027200
G 1/2 RH	9.0	952031800
G 1/2 LH	9.0	952031700
G 1/2 RH	11.0	952031900
G 1/2 LH	11.0	952027000

Raccords vissés - raccord mâle

raccord A (AGS)



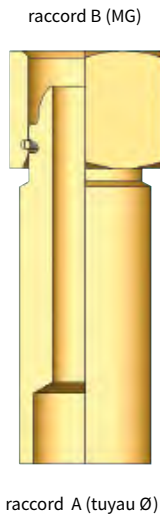
raccord B (AGS)

selon EN 560 - raccord mâle sur les deux côtés

raccords A	raccords B	référence
G 1/4 RH	G 1/4 RH	952006000
G 3/8 RH	G 1/4 RH	952007200
G 3/8 LH	G 1/4 RH	952007100
G 3/8 RH	G 3/8 RH	952007000
G 3/8 RH	G 3/8 LH	952007300
G 3/8 LH	G 3/8 LH	952007400
G 3/8 RH	G 1/2 RH	952015800
G 3/8 LH	G 1/2 RH	952006900
G 1/2 RH	G 1/4 RH	952014200
G 1/2 RH	G 1/2 RH	952016700
G 1/2 LH	G 1/2 RH	952016800
G 3/4 RH	G 3/8 RH	952030300
G 3/4 RH	G 3/8 LH	952042800
G 3/4 RH	G 1/2 RH	952035700
G 3/4 RH	G 1/2 LH	952042700
G 3/4 RH	G 3/4 RH	952023700
G 3/4 RH	G 3/4 LH	952023600
G 3/4 LH	G 3/4 LH	952023500
G 1 LH	G 1 RH	952073600
G 1 LH	G 1 LH	952071400
G 1 RH	G 1 RH	952030200

Raccords à braser

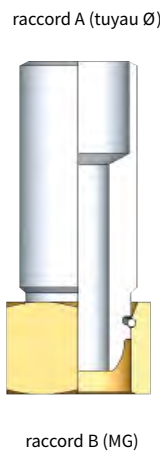
selon EN 560



raccords A	raccords B	référence
12 mm	G 3/8 RH	100007760
12 mm	G 3/8 LH	100008760
15 mm	G 1/2 RH	100009613
15 mm	G 1/2 LH	100010613
16 mm	G 1/2 RH	100009617
18 mm	G 1/2 RH	100009612
18 mm	G 1/2 LH	100010612
22 mm	G 1/2 RH	100009820
22 mm	G 1/2 LH	100010820
22 mm	G 3/4 RH	100011612
22 mm	G 3/4 LH	100012611
28 mm	G 3/4 RH	100011610
28 mm	G 3/4 LH	100012612
28 mm	G 1 RH	100013611
28 mm	G 1 LH	100014615
35 mm	G 1 RH	100013616
35 mm	G 1 LH	100014614
42 mm	G 1.1/4 RH	100015611
42 mm	G 1.1/4 LH	100016612

Raccords à souder

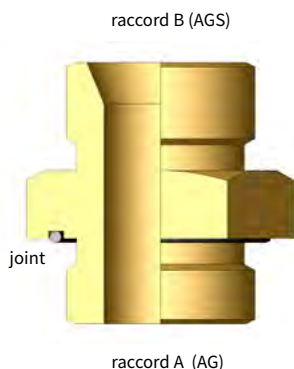
selon EN 560, pour tuyaux, avec écrou



raccords A	raccords B	référence
21.3 mm	G 3/8 LH	100008810
21.3 mm	G 3/8 RH	100007611
21.3 mm	G 1/2 LH	100010610
21.3 mm	G 1/2 RH	100009610
26.9 mm	G 1/2 LH	100010611
26.9 mm	G 3/4 LH	100012610
26.9 mm	G 3/4 RH	100011611
26.9 mm	G 1 LH	100014610
26.9 mm	G 1 RH	100013610
33.7 mm	G 1 LH	100014612
33.7 mm	G 1 RH	100013614
42.0 mm	G 1.1/4 LH	100016610
42.0 mm	G 1.1/4 RH	100015610

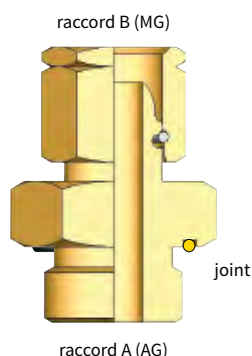
Unions vissées

avec joint, selon EN 560



raccords A	raccords B	référence
G 1/4 RH	G 1/4 RH	952095700K
G 1/4 RH	G 1/4 LH	952095800K
G 1/4 RH	G 3/8 RH	952122400K
G 1/4 RH	G 3/8 LH	952068600K
G 3/8 RH	G 1/4 RH	952059600K
G 3/8 RH	G 3/8 RH	953138500K
G 3/8 RH	G 3/8 LH	952133500K
G 3/8 RH	G 1/2 RH	952103600K
G 3/8 RH	G 1/2 LH	952046500K
G 3/8 RH	G 3/4 LH	952106800K
G 3/8 RH	G 3/4 RH	952130000K
G 1/2 RH	G 1/4 RH	952014000K
G 1/2 RH	G 3/8 RH	952014100K
G 1/2 RH	G 3/8 LH	952013700K
G 1/2 RH	G 1/2 RH	952013800K
G 1/2 RH	G 1/2 LH	952013900K
G 1/2 RH	G 3/4 RH	952017800K
G 1/2 RH	G 3/4 LH	952017700K
G 1/2 RH	G 1 RH	952017500K
G 1/2 RH	G 1 LH	952017600K
G 3/4 RH	G 3/8 RH	952050400K
G 3/4 RH	G 3/8 LH	952064900K
G 3/4 RH	G 1/2 RH	952067600K
G 3/4 RH	G 1/2 LH	952026900K
G 3/4 RH	G 3/4 RH	952015000K
G 3/4 RH	G 3/4 LH	952014300K
G 3/4 RH	G 1 RH	952015100K
G 3/4 RH	G 1 LH	952020300K
G 1 RH	G 3/8 RH	952049700K
G 1 RH	G 3/8 LH	952049800K
G 1 RH	G 1/2 RH	952049600K
G 1 RH	G 1/2 LH	952016200K
G 1 RH	G 3/4 RH	952016100K
G 1 RH	G 3/4 LH	952016000K
G 1 RH	G 1 RH	952015900K
G 1 RH	G 1 LH	952036000K
G 1 RH	G 1 1/4 RH	952048200K
G 1 RH	G 1 1/4 LH	952048300K
G 1 1/4 RH	G 1 RH	952073500K
G 1 1/4 RH	G 1 LH	952093100K
G 1.1/4 RH	G 1.1/4 RH	952073400K
G 1.1/4 RH	G 1.1/4 LH	952070100K
G 1.1/4 RH	G 1.1/2 RH	952101100K
G 1.1/2 RH	G 1/2 RH	952102800K
G 1.1/2 RH	G 3/4 LH	952046300K
G 1.1/2 RH	G 1 RH	952038700K
G 1.1/2 RH	G 1 LH	952036100K
G 1.1/2 RH	G 1.1/4 RH	952028200K
G 1.1/2 RH	G 1.1/4 LH	952023000K
G 1.1/2 RH	G 1.1/2 RH	952060100K

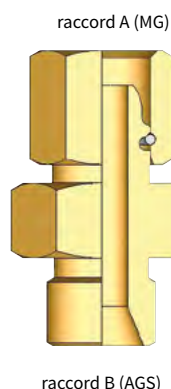
Raccords mâle / femelle



filetage mâle, joint torique et écrou, selon EN 560

raccords A	raccords B	référence
G 1/4 RH	G 1/4 RH	100005055K
G 1/4 RH	G 1/4 LH	100005060K
G 1/4 RH	G 3/8 RH	100107054K
G 1/4 RH	G 3/8 LH	100008051K
G 3/8 RH	G 3/8 LH	100008073K
G 3/8 RH	G 1/2 LH	100010070K
G 3/8 RH	G 1/2 RH	100009073K
G 3/8 RH	G 3/8 RH	100207071K
G 1/2 RH	G 3/8 RH	100007092K
G 1/2 RH	G 3/8 LH	100008092K
G 1/2 RH	G 1/2 RH	100009094K
G 1/2 RH	G 1/2 LH	100010091K
G 1/2 RH	G 3/4 RH	100111090K
G 1/2 RH	G 3/4 LH	100012090K
G 1/2 RH	G 1 RH	100013096K
G 3/4 RH	G 1/2 RH	100009115K
G 3/4 RH	G 1/2 LH	100010110K
G 3/4 RH	G 3/4 RH	100011116K
G 3/4 RH	G 3/4 LH	100012110K
G 3/4 RH	G 1 RH	100013114K
G 3/4 RH	G 1 LH	100014110K
G 1 RH	G 1/2 LH	100010130K
G 1 RH	G 3/4 RH	100011130K
G 1 RH	G 3/4 LH	100012130K
G 1 RH	G 1 RH	100013135K
G 1 RH	G 1 LH	100014131K
G 1 RH	G 1.1/4 RH	100015130K
G 1 RH	G 1.1/4 LH	100016130K
G 1.1/4 RH	G 1.1/4 RH	100015155K

Raccords mâle / femelle

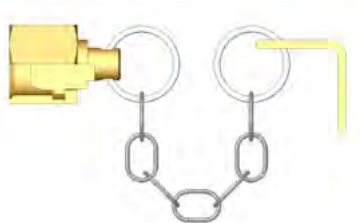


filetage mâle et écrou, selon EN 560

raccords A	raccords B	référence
G 1/4 RH	G 3/8 RH	100005072
G 1/4 RH	G 3/8 LH	100005081
G 3/8 RH	G 1/4 RH	100107053
G 3/8 RH	G 3/8 LH	100007086
G 3/8 LH	G 3/8 LH	100108081
G 3/8 RH	G 3/8 RH	100107072
G 3/8 LH	G 3/8 RH	100008077
G 3/8 RH	G 1/2 RH	100007095
G 3/8 RH	G 1/2 LH	100007101
G 3/8 LH	G 1/2 RH	100008093
G 3/8 LH	G 1/2 LH	100008106
G 1/2 RH	G 1/2 LH	100009103
G 1/2 RH	G 1/4 RH	100009055
G 1/2 RH	G 3/8 LH	100009080
G 3/4 RH	G 1/2 RH	100011092
G 1 RH	G 3/4 RH	100013116
G 1 RH	G 3/4 LH	100013121
G 1 RH	G 1 LH	100013140

Bouchon avec chaîne

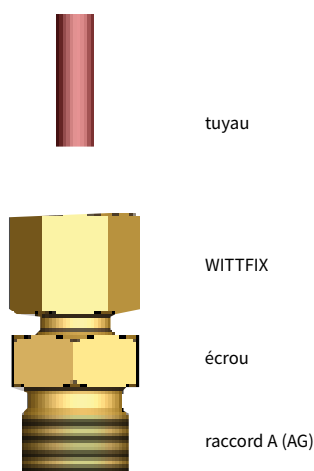
raccord A (MG)



selon EN 560

raccords A	référence
G 1/4 RH	100005000
G 3/8 RH	100007000
G 3/8 LH	100008000
G 1/2 RH	100009000
G 1/2 LH	100010000
G 3/4 RH	100011000
G 3/4 LH	100012000
G 1 RH	100013000
G 1 LH	100014000

Raccords pour tuyaux WITTFIX



pour tuyaux cuivre et inox, selon EN 560

- max. 25 bar
- comprenant : écrou, joint, olive, raccords à visser, bouchon

tuyau Ø mm	raccords A	référence
6 x 1.0	G 1/8 RH	956608900
6 x 1.0	1/4" NPT	956705200
6 x 1.0	G 1/4 RH	956580300
6 x 1.0	G 3/8 RH	956544100
8 x 1.0	G 1/8 RH	956567300
8 x 1.0	1/4" NPT	956739900
8 x 1.0	G 1/4 RH	956543900
8 x 1.0	G 3/8 RH	956739800
8 x 1.0	G 1/2 RH	956740000
10 x 1.0	1/4"-NPT	956683200
10 x 1.0	G 1/4 RH	956940200
10 x 1.0	3/8" NPT	956673500
10 x 1.0	G 3/8 RH	956532000
10 x 1.0	G 1/2 RH	956794700
12 x 1.0	1/4" NPT	956680700
12 x 1.0	G 1/4 RH	956551900
12 x 1.0	G 3/8 RH	956743700
12 x 1.0	1/2" NPT	956553200
12 x 1.0	G 1/2 RH	956668700
15 x 1.0	3/8" NPT	956678400
15 x 1.0	1/2" NPT	956678200
15 x 1.0	G 1/2 RH	956657700
22 x 1.0	G 1 RH	956657800

Raccords pour tuyaux WITTFIX



raccords filetés selon EN 560

- pour l'intégration d'un dispositif de sécurité dans des tuyaux cuivre ou inox
- max. 25 bar

tuyau Ø	raccords A	raccords B	référence
6 x 1.0	G 1/4 RH		956725400.....
6 x 1.0	G 3/8 LH		956659700.....
6 x 1.0	G 3/8 RH		956725500.....
6 x 1.0		G 1/4 RH	956745700.....
6 x 1.0		G 3/8 LH	956659600.....
6 x 1.0		G 3/8 RH	956741800.....
8 x 1.0	G 1/4 RH		956753600.....
8 x 1.0	G 3/8 LH		956723700.....
8 x 1.0	G 3/8 RH		956746300.....
8 x 1.0	G 1/2 LH		956725700.....
8 x 1.0	G 1/2 RH		956725600.....
8 x 1.0		G 1/4 RH	956746200.....
8 x 1.0		G 3/8 LH	956740100.....
8 x 1.0		G 3/8 RH	956623000.....
8 x 1.0		G 1/2 LH	956753900.....
8 x 1.0		G 1/2 RH	956754000.....
10 x 1.0	G 1/4 RH		956753700.....
10 x 1.0	G 3/8 LH		956725800.....
10 x 1.0	G 3/8 RH		956725900.....
10 x 1.0	G 1/2 LH		956726100.....
10 x 1.0	G 1/2 RH		956726000.....
10 x 1.0		G 1/4 RH	956648100.....
10 x 1.0		G 3/8 LH	956753400.....
10 x 1.0		G 3/8 RH	956718100.....
10 x 1.0		G 1/2 LH	956754900.....
10 x 1.0		G 1/2 RH	956755000.....
12 x 1.0	G 1/4 RH		956755100.....
12 x 1.0	G 3/8 LH		956677400.....
12 x 1.0	G 3/8 RH		956717900.....
12 x 1.0	G 1/2 LH		956726400.....
12 x 1.0	G 1/2 RH		956726300.....
12 x 1.0		G 1/4 RH	956754800.....
12 x 1.0		G 3/8 LH	956668600.....
12 x 1.0		G 3/8 RH	956717100.....
12 x 1.0		G 1/2 LH	956697500.....
12 x 1.0		G 1/2 RH	956697600.....
15 x 1.0	G 3/8 LH		956678900.....
15 x 1.0	G 3/8 RH		956678500.....
15 x 1.0	G 1/2 LH		956679100.....
15 x 1.0	G 1/2 RH		956678700.....
15 x 1.0		G 3/8 LH	956679000.....
15 x 1.0		G 3/8 RH	956678600.....
15 x 1.0		G 1/2 LH	956679200.....
15 x 1.0		G 1/2 RH	956678800.....

Types de filetage



IG -
filetage femelle



AG -
filetage mâle



MG -
taraudage femelle avec portée
conique, étanchéité métal



AGS -
filetage mâle avec
portée conique

Sens de filetage :

- RH** vissage à droite
LH vissage à gauche

Formations

Thèmes :

- Dispositifs de sécurité pour gaz
- Mélangeurs de gaz
- Analyseurs de gaz
- Détecteurs de fuites

La formation est adaptée au niveau de connaissances des participants. Elle est constituée de parties théorique et pratique selon les thèmes abordés.

Sur demande, un test peut être effectué à la fin de la formation.

Lieu : au siège de WITT à Witten (D)

Nombre minimal de stagiaires : 4 personnes

Nombre maximal de stagiaires : 8 personnes

Documentations, certifications et manuels utilisateurs

	référence
Certificat matériau selon DIN EN 10204 - 3.1	998.180000
Certificat du fabricant selon DIN EN 10204	998.190000
Déclaration de conformité ATEX	998.440003
Déclaration de conformité EMV / Directive basse tension	998.440004
Déclaration de conformité ‚Equipements sous pression‘ (PED)	998.440002
Déclaration de conformité 1935/2004 (aptitude au contact alimentaire)	998.440006
Manuel utilisateur imprimé	998.300011
Déclaration de conformité ‚Equipements sous pression‘ (PED)	
Module G par TÜV Allemand	998.260001
Certificat du fabricant selon DIN EN ISO 22000	998.440005

Termes généraux et Conditions

Le texte de nos termes généraux et conditions peut être téléchargé sur www.wittgas.com

Status: 13/02/2024

WITT OUTILS DE COMMUNICATION - APERÇU

Brochures

Alimentations en gaz



Dispositifs en inox



Détendeurs de pression à dôme

Souppes de sécurité

MAP - catalogue



Analyse de gaz

Détection de fuites



MAP pour fruits / légumes



Mélangeurs de gaz

Mélangeurs air synthétique

Vous trouverez nos brochures et de nombreux autres supports de communication dans la [zone de téléchargement](#) de notre site web.

Vidéos Équipements de contrôle des gaz

Mélangeur de gaz BM-2M

Mélangeur de gaz MM-Flex

Mélangeur de gaz MG FIX /

Mélangeur de gaz KM-MEM

Mélangeur de gaz KM-MEM+

Série mélangeurs de gaz KM- et MG-ME

Mélangeur de gaz KM-M

Détection de fuites CO₂
LEAK-MASTER® PRO2

Détection de fuites en ligne
LEAK-MASTER® MAPMAX

Détection de fuites à base d'eau
LEAK-MASTER® EASY

Analyseur de gaz OXYBABY®

Analyseur de gaz OXYPAD

Vidéos Dispositifs de sécurité pour le gaz

Raccords de tuyaux

Détendeurs de pression

Outillage de test

Clapets anti-retour ULTRA

Autres vidéos

Emballage sous atmosphère modifiée
Part 1 - introduction et fondements

Emballage sous atmosphère modifiée
Part 2 - composants du système

D'autres vidéos sont à venir.

Abonnez-vous à notre chaîne youtube, pour ne pas manquer nos nouvelles vidéos.

NOTRE GAMME

APPAREILS DE CONTRÔLE DES GAZ

Mélangeurs de gaz

Régulateurs de débit

Analyseurs de gaz

Détecteurs de fuites

Réservoirs de gaz

Conception sur spécifications

DISPOSITIFS DE SÉCURITÉ

Clapets anti-retour pare-flamme

Clapets anti-retour

Raccords rapides

Soupapes de sécurité

Dispositifs en inox

Filtres à gaz

Détendeurs

Porte-lances oxygène

Vannes à boisseau sphérique

Enrouleurs automatiques de tuyaux

Appareils de test

Accessoires

Dispositifs de sécurité sur spécifications

Siège

WITT-Gasetechnik GmbH & Co. KG

Salinger Feld 4-8
58454 Witten
Allemagne
Tel. +49 (0)2302 8901- 0

Factory 2

Salinger Feld 51
58454 Witten
Allemagne
www.wittgas.com
witt@wittgas.com

Filiales

Gustus & Partner GmbH

Installation – Service – Wartung
Alt Salbke 6–10, Geb. 59
39122 Magdeburg
Deutschland
Tel. +49 (0)391 4015246
gustus@wittgas.com

WITT Tecnología de gas España

C/ Simon Cabarga N° 2a - Bajo
39005 Santander, Cantabria
España
Tel. +34 942 835142
witt-espana@wittgas.com

WITT France S.A.R.L.

131 Voie de Compiègne
91390 Morsang sur Orge
France
Tel. +33 (0)160 151779
witt-france@wittgas.com

WITT Gas Techniques Ltd.

Unit 7 Burtonwood Industrial Estate
Phipps Lane, Burtonwood
Warrington, Cheshire
WA5 4HX
Great Britain
Tel. +44 (0)1925-234466
witt-uk@wittgas.com

WITT GAS INDIA PVT. LTD.

855/N, Upen Banerjee Road
Kolkata 70060
West Bengal
India
Tel. +91 9831319810
witt-india@wittgas.com

WITT Italia Srl.

Via Giovanni XXIII, 18
24030 Solza (BG)
Italia
Tel. +39 035 4933273
witt-italia@wittgas.com

WITT Polska Sp.z.o.o.

Ul. Bulwar Dedala 16a
54-130 Wrocław
Polska
Tel. +48 (0)71 3522856
witt-polska@wittgas.com

WITT Gas Controls LP

1055 Windward Ridge Parkway
Suite 170
Alpharetta, Georgia 30005
USA

