

WMU • 热处理设备的气体单向止回阀

在伯嫩，提供工业和环境技术的 WMU

Wärmebehandlungsanlagen GmbH (WMU 热处理设备有限公司) 多年来一直采用着威特的气体单向止回阀。设计负责人 **Gerhard Vieting** 十分信赖这项技术。

“我们采用威特气体单向止回阀，因为我们十分看好这些阀门，它们具有多个优点：低打开压力、简单的接口和低压力损失，这些令我们十分信赖威特的产品。”

WMU (www.wmu-gmbh.de) 是一家热处理设备生产商，产品众多，包括集成有输送带的连续式加热炉、辊底式炉、竖炉和其他热处理设备。WMU 多年来一直在这些设备中采用威特的这种独立阀门。

一般来说，热处理设备需要与其他气体同时运行，这些气体通常为天然气、氢气、氮气及其各种混配气体。中的各种气体单向止回阀。



WMU Design Manager
Gerhard Vieting

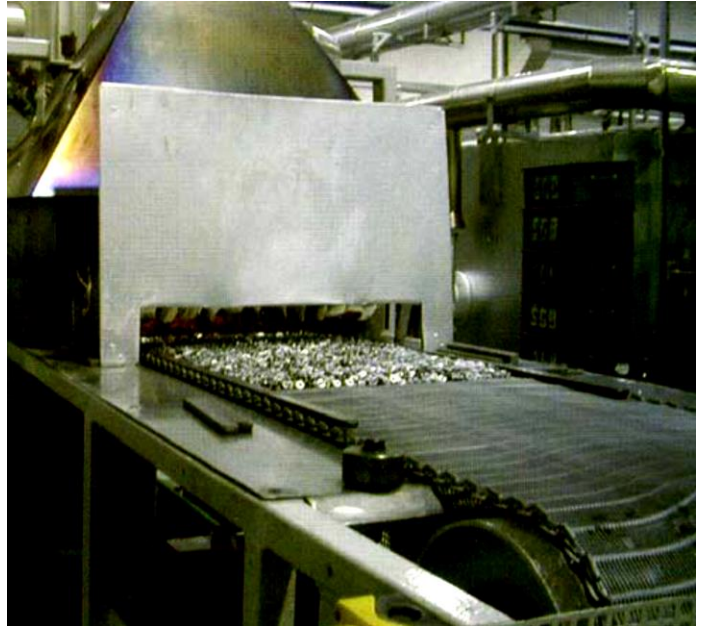


炉制造中的若干用途

炉串联有气体混配和配量设备，为了避免易爆的混配气体不受控地进入管道中，WMU 使用大量威特产品组合



需要提炼的产品一旦进入到炉中的输送带，在炉上执行的热处理过程就开始了。在输送气体时，通常可以在设备背面的零件中找到气体调节单元。

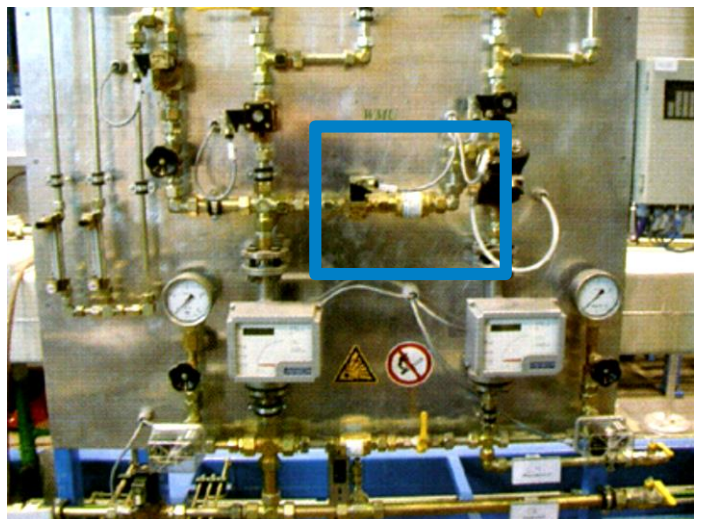


下图展示的是型号为 600 的气体单向止回阀，它嵌在一块加气板中，为连续式加热炉提供氮气作为吹扫气体、提供氢气作为工艺气体。同时，它还可以避免产生对过程有害的混配气体，例如，避免生成吹扫气体与氢气的混配气体。

GRS 600 的最大优点是结构紧凑，可以与所有传统的螺纹套管接头系统组合。

当然，气体单向止回阀也可以直接与威特螺纹套管接头一起提供，例如 WITTFIX 快速管接头。

每个气体单向止回阀中精密的阀门系统还能保证极高的密封性和极低的泄漏可能性。



氮气填充管道加气板上的600气体单向止回阀

炉制造中的若干用途



在这里可以看到工艺气体和添加气体（天然气、氨气）加气板上的 600 气体单向止回阀。

加气板可以给对钢进行渗碳和碳化，即硬化处理的炉供气。

600 气体单向止回阀可以避免意外出现可能危害到过程的混配气体。

在为辊底式炉供气时，WMU 同样也使用了威特的气体单向止回阀。在进气口中分别通过一个气体单向止回阀来保护富甲烷燃气、甲醇和氮气的输送，以确保过程质量和安全。



炉制造中的若干用途



在为氢气竖炉供气的气体混配器上，WMT 也使用了威特的 600 气体单向止回阀。它可以在两个输入管道之间切换，以实现安全混配。

The Model NV 200 gas non-return valve is available in brass or stainless steel (600-ES).

In addition to this model WITT also offers a wide selection of various gas non-return valves and safety valves for special applications.

Please give us a ring; we are looking forward to your special requirements.

Witt Gasetechnik GmbH & Co KG
Salinger Feld 4-8
58454 Witten, Germany
Tel. +49 (0)2302 8901 0
Fax +49 (0)2302 8901 3
witt@wittgas.com
www.wittgas.com



Non-return valves NV 200 and 600-ES - for the prevention of unintended gas mixtures, for flow rates up to 1900 m³/h (air), up to 16 bar

- every non-return valve 100% tested
- ultra-low opening pressures (approx. 4 mbar), ultra-low pressure drop
- ideal also for biogas desulphurisation systems